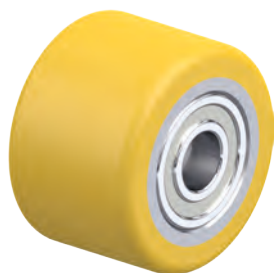


Kerekek és görgők raklapemelőhöz, villás emelőtargoncához és egyéb önjáró anyagmozgató eszközhöz



## Kiválasztási útmutató

Kerekek és görgők raklapemelőhöz, villás emelőtargoncához és egyéb önjáró anyagmozgató eszközökhöz



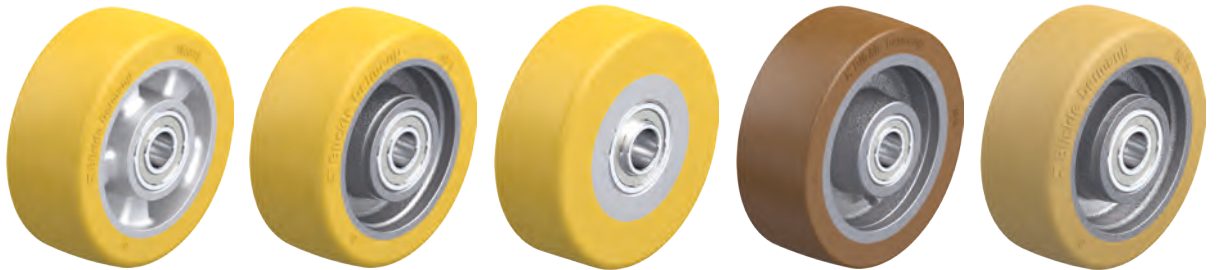
Sorozat	HTH / RK-HTH, HTHW	HB / RK-HB	HPO
	Raklapemelő görgők		
Futófelület / abroncs	Poliuretán elasztomer Blickle Extrathane®	Poliuretán elasztomer Blickle Besthane®	Poliamid
Futófelület keménysége	92 Shore A	92 Shore A	70 Shore D
Görgőtest / felni	fém	fém	–
Kerék-Ø	60–90 mm	80–85 mm	80–85 mm
Teherbírás	1 130 kg	960 kg	1 100 kg
Sebesség	4 km/h	4 km/h	4 km/h
Kerékleírás	560-562, 564-565. oldal	563. oldal	566. oldal



ALEV	ALST	ALTH	PO
Kormányzott kerekek kézi raklapemelőhöz			
Elasztikus tömörgumi, könnyen gördülő minőség, „Blickle EasyRoll”	Poliuretán elastomer Blickle Softhane®	Poliuretán elastomer Blickle Extrathane®	Poliamid
65 Shore A	75 Shore A	92 Shore A	70 Shore D
alumínium	alumínium	alumínium	poliamid
200 mm	200 mm	180–200 mm	200 mm
500 kg	700 kg	800 kg	600 kg
10 km/h	10 km/h	10 km/h	4 km/h
567. oldal	567. oldal	567. oldal	567. oldal

## Kiválasztási útmutató

Kerekek és görgők raklapemelőhöz, villás emelőtargoncához és egyéb önjáró anyagmozgató eszközökhöz



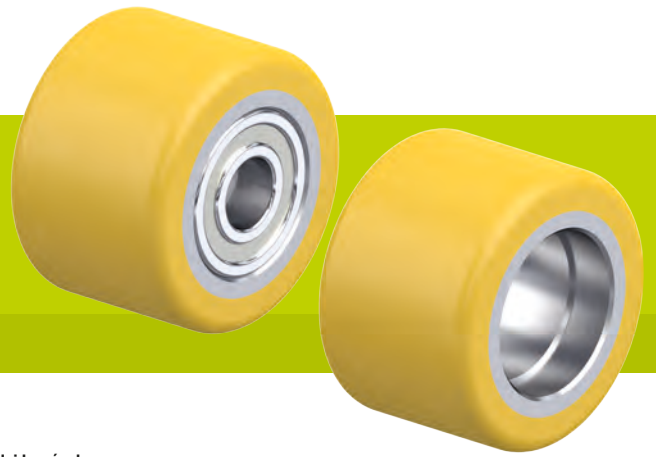
Sorozat	ALTH	GTH	VSTH	GB	GVU
	Nagy teherbírású kerekek önjáró anyagmozgató eszközökön történő alkalmazásra				
Futófelület / abroncs	Poliuretán elastomer Blickle Extrathane®	Poliuretán elastomer Blickle Extrathane®	Poliuretán elastomer Blickle Extrathane®	Poliuretán elastomer Blickle Besthane®	Vulkollan®
Futófelület keménysége	92 Shore A	92 Shore A	92 Shore A	92 Shore A	92 Shore A
Keréktest / felni	alumínium	szürkeöntvény	acél	szürkeöntvény	szürkeöntvény
Kerék-Ø	100–140 mm	100–180 mm	100–125 mm	100–180 mm	100–180 mm
Teherbírás	800 kg	1 100 kg	540 kg	1 200 kg	1 200 kg
Sebesség	10 km/h	10 km/h	4 km/h	16 km/h	16 km/h
Kerékleírás	568. oldal	568. oldal	568. oldal	569. oldal	570. oldal



REV	RTH	RB	RVU
Targoncakerekek, hajtott és szabadonfutó kerekek önjáró anyagmozgató eszközökhöz			
Elasztikus tömörgumi	Poliuretán elastomer Blickle Extrathane®	Poliuretán elastomer Blickle Besthane®	Vulkollan®
70 Shore A	92 Shore A	92 Shore A	92 Shore A
szürkeöntvény	szürkeöntvény	szürkeöntvény	szürkeöntvény
215–254 mm	200–270 mm	230–343 mm	230–250 mm
–	–	–	–
16 km/h	10 km/h	16 km/h	16 km/h
571–574, 576. oldal	571–579. oldal	571–575, 578–579. oldal	576, 578. oldal

## Sorozat HTH, méretek 60x35–82x65 mm

### Raklapemelő-görgők Blickle Extrathane® poliuretán futófelülettel, fém keréktesttel



220–850 kg

#### Futófelület keménysége



92 Shore A

#### Padlóvédelem / halk futás



jó

#### Gördülési ellenállás



nagyon jó

#### Kopásállóság



kiváló

#### Futófelület:

- kiváló minőségű poliuretán elastomer Blickle Extrathane®, keménység 92 Shore A
- alacsony gördülési ellenállás
- nagyon kopásálló
- magas vágás- és továbbszakadás-állóság
- világosbarna színű, nyommentes, foltmentes
- nagyon jó kémiai kötés a keréktesttel

#### Keréktest:

- fém

#### Egyéb tulajdonságok:

- magas kémiai ellenállóság számos agresszív anyaggal szemben
- felhasználási hőmérséklet: -20 °C-tól +70 °C-ig, rövid ideig +90 °C-ig, +40 °C felett csökken a teherbírás

#### További részletek:

- keréksorozat: 78. oldal
- futófelület: 55. oldal
- csapágytípusok: 84–85. oldal
- kémiai ellenállóság: 51. oldal



Raklapemelő-görgők golyóscsapággal	Kerék- $\emptyset$ (D) [mm]	Kerék- szélesség (T2) [mm]	Tengely- furat- $\emptyset$ (d) [mm]	Befogó- hossz (T5) [mm]	Golyóscsapágy	Raklapemelő-görgők golyóscsapágy nélkül	Csapágy- fészek- $\emptyset$ (S) [mm]	Csapágyfészek- mélység (t) [mm]	Teher- bírás [kg]
HTH 60x35/15-35K	60	35	15	35	6002 ZZ	RK-HTH 060x035/32x09-35-Z	32	9	220
HTH 60x60/10-56K	60	60	10	56	6200 2RS	RK-HTH 060x060/30x11-60-Z	30	11	400
HTH 75x40/20-40K	75	40	20	40	6204 ZZ	RK-HTH 075x040/47x14-40-Z	47	14	340
HTH 75x62/20-62K	75	62	20	62	6204 ZZ	RK-HTH 075x062/47x14-62-Z	47	14	510
HTH 75x75/20-75K	75	75	20	75	6204 ZZ	RK-HTH 075x075/47x14-75-Z	47	14	630
HTH 75x95/20-95K	75	95	20	95	6204 ZZ	RK-HTH 075x095/47x14-95-Z	47	14	800
HTH 80x30/12-27K	80	30	12	27	6201 ZZ	RK-HTH 080x030/32x12-30-Z	32	12	260
HTH 80x40/20-40K	80	40	20	40	6204 ZZ	RK-HTH 080x040/47x14-40-Z	47	14	350
HTH 80x54/20-54K	80	54	20	54	6204 ZZ	RK-HTH 080x054/47x14-54-Z	47	14	480
HTH 80x54/20-60K	80	54	20	60	6204 ZZV	RK-HTH 080x054/47x14-54-Z	47	14	480
HTH 80x56/20-56K	80	56	20	56	6204 ZZ	RK-HTH 080x056/47x14-56-Z	47	14	500
HTH 80x60/20-66K	80	60	20	66	6204 ZZV	RK-HTH 080x060/47x12-60-Z	47	12	530
HTH 80x62/20-54K	80	62	20	54	6204 ZZ	RK-HTH 080x062/47x18-62-Z	47	18	550
HTH 80x70/20-70K	80	70	20	70	6204 ZZ	RK-HTH 080x070/47x14-70-Z	47	14	630
HTH 80x74/20-68K	80	74	20	68	6004 ZZ	RK-HTH 080x074/42x14-72-Z *	42	14	660
HTH 80x80/20-80K	80	80	20	80	6204 ZZ	RK-HTH 080x080/47x14-80-Z	47	14	720
HTH 80x95/20-89K	80	95	20	89	6004 ZZ	RK-HTH 080x095/42x14-93-Z *	42	14	850
HTH 82x28/12-26K	82	28	12	26	6201 ZZ	RK-HTH 082x028/32x11-28-Z	32	11	250
HTH 82x34/12-32K	82	34	12	32	6201 ZZ	RK-HTH 082x034/32x11-34-Z	32	11	310
HTH 82x50/20-52K	82	50	20	52	6204 ZZ	RK-HTH 082x050/47x13-50-Z	47	13	450
HTH 82x60/20-56K	82	60	20	56	6204 ZZ	RK-HTH 082x060/47x16-60-Z	47	16	550
HTH 82x60/20-60K	82	60	20	60	6204 ZZ	RK-HTH 082x060/47x14-60-Z	47	14	550
HTH 82x60/25-52K	82	60	25	52	6205 ZZ	RK-HTH 082x060/52x19-60-Z	52	19	550
HTH 82x60/25-60K	82	60	25	60	6005 ZZ	RK-HTH 082x060/47x14-60-Z	47	14	550
HTH 82x62/20-64K	82	62	20	64	6204 ZZ	RK-HTH 082x062/47x13-62-Z	47	13	560
HTH 82x65/20-65K	82	65	20	65	6204 ZZ	RK-HTH 082x065/47x14-65-Z	47	14	590
HTH 82x65/20-71K	82	65	20	71	6204 ZZV	RK-HTH 082x065/47x14-65-Z	47	14	590

\* Süllyesztett kerékagy

További méreteket a következő oldalon talál

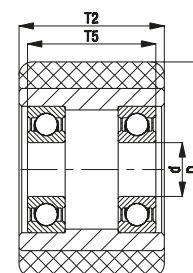
#### Változatok/tartozékok



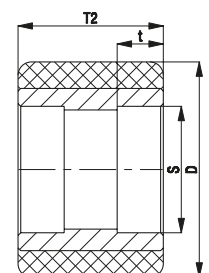
	Blickle Softhane® poliuretán futófelülettel	cseppálló és vízszűrő ellen védett kivétel
Műszaki leírás (oldal)	55	79
Kiegészítő rendelési kód	HST sorozat	HTHW sorozat
Rendelhető	érdeklődés alapján**	lásd a 564–565. oldalon

\*\* Keménység 75 Shore A

golyóscsapággal

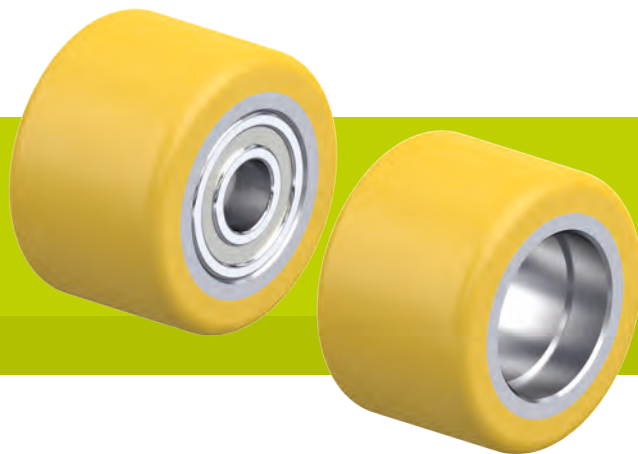


golyóscsapágy nélkül



## Sorozat HTH, méretek 82x70–85x75 mm

### Raklapemelő-görgők Blickle Extrathane® poliuretán futófelülettel, fém keréktesttel



460–1 070 kg

#### Futófelület keménysége

92 Shore A

#### Padlóvédelem / halk futás

jó

#### Gördülési ellenállás

nagyon jó

#### Kopásállóság

kiváló

#### Futófelület:

- kiváló minőségű poliuretán elastomer Blickle Extrathane®, keménység 92 Shore A
- alacsony gördülési ellenállás
- nagyon kopásálló
- magas vágás- és továbbszakadás-állóság
- világosbarna színű, nyommentes, foltmentes
- nagyon jó kémiai kötés a keréktesttel

#### Keréktest:

- fém

#### Egyéb tulajdonságok:

- magas kémiai ellenállóság számos agresszív anyaggal szemben
- felhasználási hőmérséklet: -20 °C-tól +70 °C-ig, rövid ideig +90 °C-ig, +40 °C felett csökken a teherbírás

#### További részletek:

- keréksorozat: 78. oldal
- futófelület: 55. oldal
- csapágytípusok: 84–85. oldal
- kémiai ellenállóság: 51. oldal



Raklapemelő-görgők golyóscsapággal	Kerék-Ø (D) [mm]	Kerék-szélesség (T2) [mm]	Tengely-furat-Ø (d) [mm]	Befogó-hossz (T5) [mm]	Golyóscsapágy	Raklapemelő-görgők golyóscsapágy nélkül	Csapágy-fészek-Ø (S) [mm]	Csapágyfészek-mélység (t) [mm]	Teherbírás [kg]
HTH 82x70/20-62K	82	70	20	62	6204 ZZ	RK-HTH 082x070/47x18-70-Z	47	18	640
HTH 82x70/20-70K	82	70	20	70	6204 ZZ	RK-HTH 082x070/47x14-70-Z	47	14	640
HTH 82x70/20-72K	82	70	20	72	6204 ZZV	RK-HTH 082x070/47x14-70-Z	47	14	640
HTH 82x70/20-76K	82	70	20	76	6204 ZZV	RK-HTH 082x070/47x12-70-Z	47	12	640
HTH 82x72/20-72K	82	72	20	72	6204 ZZ	RK-HTH 082x072/47x14-72-Z	47	14	660
HTH 82x72/20-74K	82	72	20	74	6204 ZZV	RK-HTH 082x072/47x14-72-Z	47	14	660
HTH 82x72/20-78K	82	72	20	78	6204 ZZV	RK-HTH 082x072/47x14-72-Z	47	14	660
HTH 82x80/20-80K	82	80	20	80	6204 ZZ	RK-HTH 082x080/47x14-80-Z	47	14	730
HTH 82x82/20-86K	82	82	20	86	6204 ZZV	RK-HTH 082x082/47x13-82-Z	47	13	750
HTH 82x89/20-82K	82	89	20	82	6204 ZZ	RK-HTH 082x089/47x18-89-Z	47	17,5	820
HTH 82x90/20-90K	82	90	20	90	6204 ZZ	RK-HTH 082x090/47x14-90-Z	47	14	830
HTH 82x90/20-96K	82	90	20	96	6204 ZZV	RK-HTH 082x090/47x14-90-Z	47	14	830
HTH 82x98/20-98K	82	98	20	98	6204 ZZ	RK-HTH 082x098/47x14-98-Z	47	14	910
HTH 82x100/20-96K	82	100	20	96	6204 ZZ	RK-HTH 082x100/47x16-100-Z	47	16	920
HTH 82x100/20-100K	82	100	20	100	6204 ZZ	RK-HTH 082x100/47x14-100-Z	47	14	920
HTH 82x100/20-104K	82	100	20	104	6204 ZZV	RK-HTH 082x100/47x14-100-Z	47	14	920
HTH 83x83/25-83K	83	83	25	83	6205 ZZ	RK-HTH 083x083/52x15-83-Z	52	15	780
HTH 83x115/30-114K	83	115	30	114	6206 ZZ	RK-HTH 083x115/62x17-115-Z	62	16,5	1 070
HTH 84x74/17-78K *	84	74	17	78	6006 2RS	RK-HTH 084x074/55x23-74-Z	55	23	690
HTH 85x50/20-50K	85	50	20	50	6204 ZZ	RK-HTH 085x050/47x14-50-Z	47	14	460
HTH 85x50/25-50K	85	50	25	50	6005 ZZ	RK-HTH 085x050/47x14-50-Z	47	14	460
HTH 85x60/17-60K	85	60	17	60	6303 ZZ	RK-HTH 085x060/47x14-60-Z	47	14	560
HTH 85x60/20-60K	85	60	20	60	6204 ZZ	RK-HTH 085x060/47x14-60-Z	47	14	560
HTH 85x60/20-65K	85	60	20	65	6204 ZZV	RK-HTH 085x060/47x14-60-Z	47	14	560
HTH 85x65/20-65K	85	65	20	65	6204 ZZ	RK-HTH 085x065/47x14-65-Z	47	14	610
HTH 85x70/17-70K	85	70	17	70	6303 ZZ	RK-HTH 085x070/47x14-70-Z	47	14	660
HTH 85x70/20-70K	85	70	20	70	6204 ZZ	RK-HTH 085x070/47x14-70-Z	47	14	660
HTH 85x70/20-75K	85	70	20	75	6204 ZZV	RK-HTH 085x070/47x14-70-Z	47	14	660
HTH 85x75/17-75K	85	75	17	75	6303 ZZ	RK-HTH 085x075/47x14-75-Z	47	14	720
HTH 85x75/20-75K	85	75	20	75	6204 ZZ	RK-HTH 085x075/47x14-75-Z	47	14	720
HTH 85x75/25-75K	85	75	25	75	6005 ZZ	RK-HTH 085x075/47x14-75-Z	47	14	720

\* Poliamid persellyel

További méreteket a következő oldalon talál



#### Változatok/tartozékok

Blickle Softhane® poliuretán futófelülettel

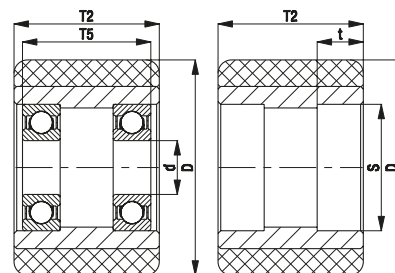
cseppálló és vízszűrő ellen védett kivitel

Műszaki leírás (oldal)	55	79
Kiegészítő rendelési kód	<b>HST sorozat</b>	<b>HTHW sorozat</b>
Rendelhető	érdeklődés alapján**	lásd a 564–565. oldal

\*\* Keménység 75 Shore A

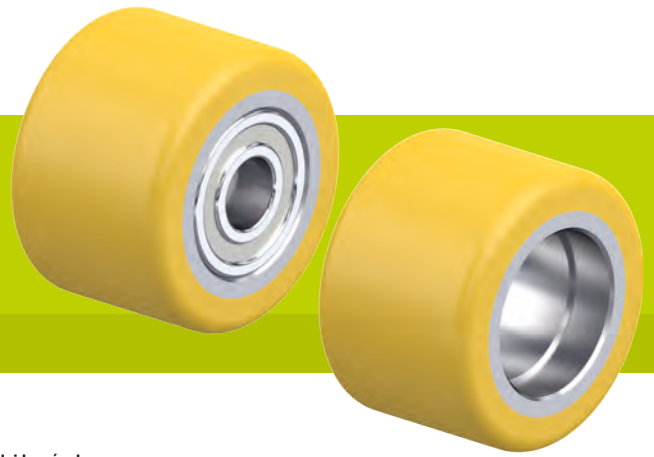
golyóscsapággal

golyóscsapágy nélkül



## Sorozat HTH, méretek 85x75–90x50 mm

### Raklapemelő-görgők Blickle Extrathane® poliuretán futófelülettel, fém keréktesttel



420–1 130 kg

#### Futófelület keménysége

92 Shore A

#### Padlóvédelem / halk futás

jó

#### Gördülési ellenállás

nagyon jó

#### Kopásállóság

kiváló

#### Futófelület:

- kiváló minőségű poliuretán elastomer Blickle Extrathane®, keménység 92 Shore A
- alacsony gördülési ellenállás
- nagyon kopásálló
- magas vágás- és továbbszakadás-állóság
- világosbarna színű, nyommentes, foltmentes
- nagyon jó kémiai kötés a keréktesttel

#### Keréktest:

- fém

#### Egyéb tulajdonságok:

- magas kémiai ellenállóság számos agresszív anyaggal szemben
- felhasználási hőmérséklet: -20 °C-tól +70 °C-ig, rövid ideig +90 °C-ig, +40 °C felett csökken a teherbírás

#### További részletek:

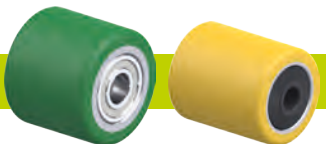
- keréksorozat: 78. oldal
- futófelület: 55. oldal
- csapágytípusok: 84–85. oldal
- kémiai ellenállóság: 51. oldal



Raklapemelő-görgők golyóscsapággal	Kerék- Ø (D) [mm]	Kerék- szélesség (T2) [mm]	Tengely- furat-Ø (d) [mm]	Befogó- hossz (T5) [mm]	Golyóscsapágy	Raklapemelő-görgők golyóscsapágy nélkül	Csapágy- fészek-Ø (S) [mm]	Csapágyfészek- mélység (t) [mm]	Teher- bírás [kg]
HTH 85x75/20-77K	85	75	20	77	6204 ZZV	RK-HTH 085x075/47x14-75-Z	47	14	720
HTH 85x75/20-79K	85	75	20	79	6204 ZZV	RK-HTH 085x075/47x15-75-Z	47	15	720
HTH 85x78/20-78K	85	78	20	78	6204 ZZ	RK-HTH 085x078/47x14-78-Z	47	14	740
HTH 85x80/17-82K	85	80	17	82	6303 ZZ	RK-HTH 085x080/47x14-80-Z	47	14	770
HTH 85x80/20-80K	85	80	20	80	6204 ZZ	RK-HTH 085x080/47x14-80-Z	47	14	770
HTH 85x80/20-85K	85	80	20	85	6204 ZZV	RK-HTH 085x080/47x14-80-Z	47	14	770
HTH 85x80/25-74K	85	80	25	74	6205 ZZ	RK-HTH 085x080/52x18-80-Z	52	18	770
HTH 85x80/25-80K	85	80	25	80	6005 ZZ	RK-HTH 085x080/47x14-80-Z	47	14	770
HTH 85x80/25-85K	85	80	25	85	6005 ZZV	RK-HTH 085x080/47x14-80-Z	47	14	770
HTH 85x85/20-85K	85	85	20	85	6204 ZZ	RK-HTH 085x085/47x14-85-Z	47	14	820
HTH 85x85/25-85K	85	85	25	85	6005 ZZ	RK-HTH 085x085/47x14-85-Z	47	14	820
HTH 85x87/17-89K	85	87	17	89	6303 ZZ	RK-HTH 085x087/47x14-87-Z	47	14	830
HTH 85x90/17-90K	85	90	17	90	6303 ZZ	RK-HTH 085x090/47x14-90-Z	47	14	850
HTH 85x90/20-90K	85	90	20	90	6204 ZZ	RK-HTH 085x090/47x14-90-Z	47	14	850
HTH 85x95/20-95K	85	95	20	95	6204 ZZ	RK-HTH 085x095/47x14-95-Z	47	14	910
HTH 85x95/20-100K	85	95	20	100	6204 ZZV	RK-HTH 085x095/47x14-95-Z	47	14	910
HTH 85x100/17-100K	85	100	17	100	6303 ZZ	RK-HTH 085x100/47x14-100-Z	47	14	960
HTH 85x100/20-100K	85	100	20	100	6204 ZZ	RK-HTH 085x100/47x14-100-Z	47	14	960
HTH 85x100/20-102K	85	100	20	102	6204 ZZV	RK-HTH 085x100/47x14-100-Z	47	14	960
HTH 85x100/20-104K	85	100	20	104	6204 ZZV	RK-HTH 085x100/47x15-100-Z	47	15	960
HTH 85x100/25-100K	85	100	25	100	6005 ZZ	RK-HTH 085x100/47x14-100-Z	47	14	960
HTH 85x100/25-104K	85	100	25	104	6005 ZZV	RK-HTH 085x100/47x14-100-Z	47	14	960
HTH 85x105/25-110K	85	105	25	110	6005 ZZV	RK-HTH 085x105/47x13-105-Z	47	12,5	1 010
HTH 85x110/25-110K	85	110	25	110	6005 ZZ	RK-HTH 085x110/47x14-110-Z	47	14	1 060
HTH 85x110/25-114K	85	110	25	114	6005 ZZV	RK-HTH 085x110/47x14-110-Z	47	14	1 060
HTH 85x120/25-124K	85	120	25	124	6005 ZZV	RK-HTH 085x120/47x14-120-Z	47	14	1 130
HTH 90x42/20-40K	90	42	20	40	6204 ZZ	RK-HTH 090x042/47x15-42-Z	47	15	420
HTH 90x50/20-48K	90	50	20	48	6204 ZZ	RK-HTH 090x050/47x15-50-Z	47	15	500

További méretek érdeklődés alapján

#### Változatok/tartozékok

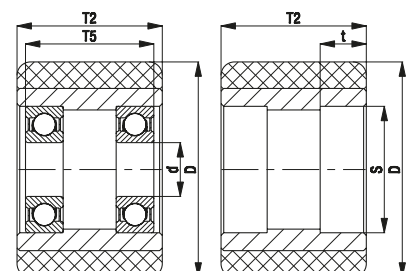


	Blickle Softhane® poliuretán futófelülettel	cseppálló és vízszűrő ellen védett kivétel
Műszaki leírás (oldal)	55	79
Kiegészítő rendelési kód	<b>HST sorozat</b>	<b>HTHW sorozat</b>
Rendelhető	érdeklődés alapján*	lásd a 564–565. oldalon

\* Keménység 75 Shore A

golyóscsapággal

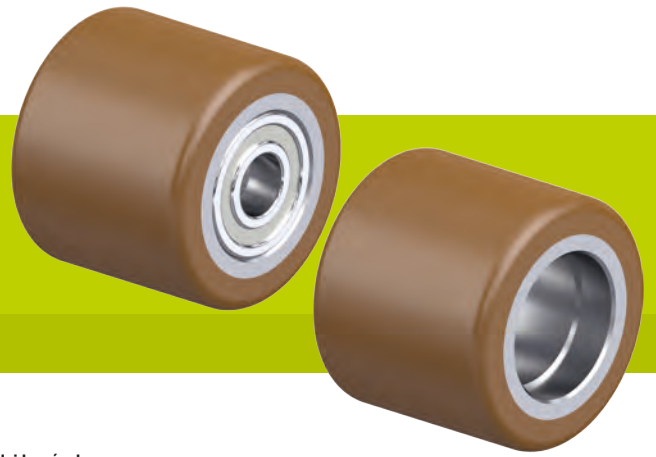
golyóscsapágy nélkül





## Sorozat HB

### Raklapemelő-görgők Blickle Besthane® poliuretán futófelülettel, fém keréktesttel



550–960 kg

#### Futófelület keménysége

92 Shore A

#### Padlóvédelem / halk futás

jó

#### Gördülési ellenállás

kiváló

#### Kopásállóság

kiváló

#### Futófelület:

- kiváló minőségű poliuretán elastomer Blickle Besthane®, keménység 92 Shore A
- nagyon alacsony gördülési ellenállás
- **magas dinamikus terhelhetőség**
- nagyon kopásálló
- magas vágás- és továbbszakadás-állóság
- barna színű, nyommentes, foltmentes
- nagyon jó kémiai kötés a keréktesttel

#### Keréktest:

- fém

#### Egyéb tulajdonságok:

- magas kémiai ellenállóság számos agresszív anyaggal szemben
- felhasználási hőmérséklet: -20 °C-tól +70 °C-ig, rövid ideig +90 °C-ig, +40 °C felett csökken a teherbírás

#### További részletek:

- keréksorozat: 78. oldal
- futófelület: 56. oldal
- csapágytípusok: 84–85. oldal
- kémiai ellenállóság: 51. oldal



Raklapemelő-görgők golyóscsapággal	Kerék-Ø (D) [mm]	Kerék-szélesség (T2) [mm]	Tengely-furat-Ø (d) [mm]	Befogó-hossz (T5) [mm]	Golyóscsapágy	Raklapemelő-görgők golyóscsapágy nélkül	Csapágy-fészek-Ø (S) [mm]	Csapágyfészek-mélység (t) [mm]	Teherbírás [kg]
HB 80x70/20-70K	80	70	20	70	6204 ZZ	RK-HB 080x070/47x14-70-Z	47	14	630
HB 82x60/20-60K	82	60	20	60	6204 ZZ	RK-HB 082x060/47x14-60-Z	47	14	550
HB 82x60/25-60K	82	60	25	60	6005 ZZ	RK-HB 082x060/47x14-60-Z	47	14	550
HB 82x65/20-65K	82	65	20	65	6204 ZZ	RK-HB 082x065/47x14-65-Z	47	14	590
HB 82x65/20-71K	82	65	20	71	6204 ZZV	RK-HB 082x065/47x14-65-Z	47	14	590
HB 82x70/20-70K	82	70	20	70	6204 ZZ	RK-HB 082x070/47x14-70-Z	47	14	640
HB 82x70/20-72K	82	70	20	72	6204 ZZV	RK-HB 082x070/47x14-70-Z	47	14	640
HB 82x100/20-100K	82	100	20	100	6204 ZZ	RK-HB 082x100/47x14-100-Z	47	14	920
HB 82x100/20-104K	82	100	20	104	6204 ZZV	RK-HB 082x100/47x14-100-Z	47	14	920
HB 85x60/17-60K	85	60	17	60	6303 ZZ	RK-HB 085x060/47x14-60-Z	47	14	560
HB 85x60/20-60K	85	60	20	60	6204 ZZ	RK-HB 085x060/47x14-60-Z	47	14	560
HB 85x60/20-65K	85	60	20	65	6204 ZZV	RK-HB 085x060/47x14-60-Z	47	14	560
HB 85x70/17-70K	85	70	17	70	6303 ZZ	RK-HB 085x070/47x14-70-Z	47	14	660
HB 85x70/20-70K	85	70	20	70	6204 ZZ	RK-HB 085x070/47x14-70-Z	47	14	660
HB 85x70/20-75K	85	70	20	75	6204 ZZV	RK-HB 085x070/47x14-70-Z	47	14	660
HB 85x75/17-75K	85	75	17	75	6303 ZZ	RK-HB 085x075/47x14-75-Z	47	14	720
HB 85x75/20-75K	85	75	20	75	6204 ZZ	RK-HB 085x075/47x14-75-Z	47	14	720
HB 85x75/25-75K	85	75	25	75	6005 ZZ	RK-HB 085x075/47x14-75-Z	47	14	720
HB 85x80/17-82K	85	80	17	82	6303 ZZ	RK-HB 085x080/47x14-80-Z	47	14	770
HB 85x80/20-80K	85	80	20	80	6204 ZZ	RK-HB 085x080/47x14-80-Z	47	14	770
HB 85x80/20-85K	85	80	20	85	6204 ZZV	RK-HB 085x080/47x14-80-Z	47	14	770
HB 85x80/25-80K	85	80	25	80	6005 ZZ	RK-HB 085x080/47x14-80-Z	47	14	770
HB 85x80/25-85K	85	80	25	85	6005 ZZV	RK-HB 085x080/47x14-80-Z	47	14	770
HB 85x90/17-90K	85	90	17	90	6303 ZZ	RK-HB 085x090/47x14-90-Z	47	14	850
HB 85x90/20-90K	85	90	20	90	6204 ZZ	RK-HB 085x090/47x14-90-Z	47	14	850
HB 85x100/17-100K	85	100	17	100	6303 ZZ	RK-HB 085x100/47x14-100-Z	47	14	960
HB 85x100/20-100K	85	100	20	100	6204 ZZ	RK-HB 085x100/47x14-100-Z	47	14	960
HB 85x100/20-102K	85	100	20	102	6204 ZZV	RK-HB 085x100/47x14-100-Z	47	14	960
HB 85x100/25-100K	85	100	25	100	6005 ZZ	RK-HB 085x100/47x14-100-Z	47	14	960

További méretek érdeklődés alapján

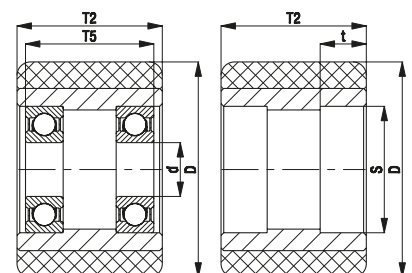
#### Változatok/tartozékok



	hidrolízis-stabil, poliamid felnível	cseppálló és vízugár ellen védett kivétel
Műszaki leírás (oldal)	56	56
Kiegészítő rendelési kód	<b>HPOB sorozat</b>	<b>HBW sorozat</b>
Rendelhető	érdeklődés alapján	érdeklődés alapján

golyóscsapággal

golyóscsapágy nélkül



Sorozat HTHW, méretek 82x60–85x80 mm

**Raklapemelő-görgők Blickle Extrathane® poliuretán futófelülettel, fém keréktesttel, cseppálló és vízsugár ellen védett**



550–1 010 kg

**Futófelület keménysége**

92 Shore A

**Padlóvédelem / halk futás**

jó

**Gördülési ellenállás**

nagyon jó

**Kopásállóság**

kiváló



**Futófelület:**

- kiváló minőségű poliuretán elasztomer Blickle Extrathane®, keménység 92 Shore A
- alacsony gördülési ellenállás
- nagyon kopásálló
- magas vágás- és továbbszakadás-állóság
- világosbarna színű, nyommentes, folttmentes
- nagyon jó kémiai kötés a keréktesttel

**Keréktest:**

- fém

**Egyéb tulajdonságok:**

- magas kémiai ellenállóság számos agresszív anyaggal szemben
- felhasználási hőmérséklet: -20 °C-tól +70 °C-ig, rövid ideig +90 °C-ig, +40 °C felett csökken a teherbírás
- golyócsapágy optimális védelme a fröccsenő víz és vízsugár ellen a réstömítés és sűrítendő tömítés kombinációjának köszönhetően

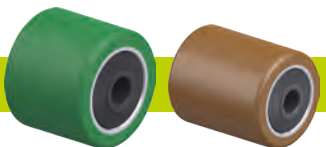
**További részletek:**

- keréksorozat: 79. oldal
- futófelület: 55. oldal
- csapágytípusok: 84–85. oldal
- kémiai ellenállóság: 51. oldal

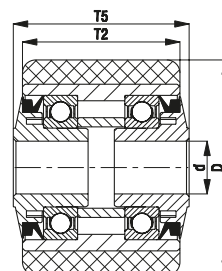
Raklapemelő-görgők	Kerék-Ø (D) [mm]	Kerék-szélesség (T2) [mm]	Teherbírás [kg]	Csapágytípus	Tengely-furat-Ø (d) [mm]	Befogó-hossz (T5) [mm]
HTHW 82x60/12-64K	82	60	550	golyócsapágy	12	64
HTHW 82x60/20-64K	82	60	550	golyócsapágy	20	64
HTHW 82x70/20-74K	82	70	640	golyócsapágy	20	74
HTHW 82x82/20-86K	82	82	750	golyócsapágy	20	86
HTHW 82x100/20-104K	82	100	920	golyócsapágy	20	104
HTHW 82x110/25-115K	82	110	1 010	golyócsapágy	25	115
HTHW 85x60/12-65K	85	60	560	golyócsapágy	12	65
HTHW 85x60/17-65K	85	60	560	golyócsapágy	17	65
HTHW 85x60/20-65K	85	60	560	golyócsapágy	20	65
HTHW 85x60/25-65K	85	60	560	golyócsapágy	25	65
HTHW 85x65/12-70K	85	65	610	golyócsapágy	12	70
HTHW 85x65/17-70K	85	65	610	golyócsapágy	17	70
HTHW 85x65/20-70K	85	65	610	golyócsapágy	20	70
HTHW 85x65/25-70K	85	65	610	golyócsapágy	25	70
HTHW 85x70/12-75K	85	70	660	golyócsapágy	12	75
HTHW 85x70/17-75K	85	70	660	golyócsapágy	17	75
HTHW 85x70/20-75K	85	70	660	golyócsapágy	20	75
HTHW 85x70/25-75K	85	70	660	golyócsapágy	25	75
HTHW 85x75/12-80K	85	75	720	golyócsapágy	12	80
HTHW 85x75/17-80K	85	75	720	golyócsapágy	17	80
HTHW 85x75/20-80K	85	75	720	golyócsapágy	20	80
HTHW 85x75/25-80K	85	75	720	golyócsapágy	25	80
HTHW 85x80/12-85K	85	80	770	golyócsapágy	12	85
HTHW 85x80/17-82K	85	80	770	golyócsapágy	17	82
HTHW 85x80/17-85K	85	80	770	golyócsapágy	17	85
HTHW 85x80/20-85K	85	80	770	golyócsapágy	20	85
HTHW 85x80/25-85K	85	80	770	golyócsapágy	25	85

További méreteket a következő oldalon talál

**Változatok/tartozékok**



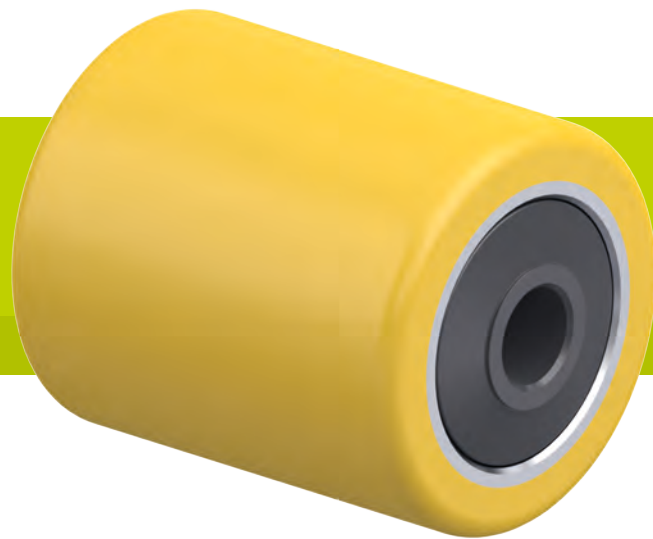
	Blickle Softhane® poliuretán futófelülettel	Blickle Besthane® poliuretán futófelülettel
Műszaki leírás (oldal)	55	56
Kiegészítő rendelési kód	HSTW sorozat	HBW sorozat
Rendelhető	érdeklődés alapján*	érdeklődés alapján



\* Keménység 75 Shore A

Sorozat HTHW, méretek 85x85–85x110 mm

**Raklapemelő-görgők Blickle Extrathane® poliuretán futófelülettel, fém keréktesttel, cseppálló és vízsugár ellen védett**



820–1 060 kg

**Futófelület keménysége**

92 Shore A

**Padlóvédelem / halk futás**

jó

**Gördülési ellenállás**

nagyon jó

**Kopásállóság**

kiváló



**Futófelület:**

- kiváló minőségű poliuretán elasztomer Blickle Extrathane®, keménység 92 Shore A
- alacsony gördülési ellenállás
- nagyon kopásálló
- magas vágás- és továbbszakadás-állóság
- világosbarna színű, nyommentes, folttmentes
- nagyon jó kémiai kötés a keréktesttel

**Keréktest:**

- fém

**Egyéb tulajdonságok:**

- magas kémiai ellenállóság számos agresszív anyaggal szemben
- felhasználási hőmérséklet: -20 °C-tól +70 °C-ig, rövid ideig +90 °C-ig, +40 °C felett csökken a teherbírás
- golyócsapágy optimális védelme a fröccsenő víz és vízsugár ellen a réstömítés és sűrítendő tömítés kombinációjának köszönhetően

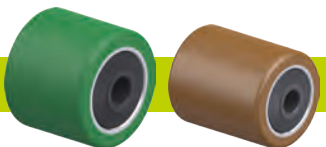
**További részletek:**

- keréksorozat: 79. oldal
- futófelület: 55. oldal
- csapágytípusok: 84–85. oldal
- kémiai ellenállóság: 51. oldal

Raklapemelő-görgők	Kerék-Ø (D) [mm]	Kerék-szélesség (T2) [mm]	Teherbírás [kg]	Csapágytípus	Tengely-furat-Ø (d) [mm]	Befogóhossz (T5) [mm]
HTHW 85x85/12-90K	85	85	820	golyócsapágy	12	90
HTHW 85x85/17-90K	85	85	820	golyócsapágy	17	90
HTHW 85x85/20-90K	85	85	820	golyócsapágy	20	90
HTHW 85x85/25-90K	85	85	820	golyócsapágy	25	90
HTHW 85x90/12-95K	85	90	850	golyócsapágy	12	95
HTHW 85x90/17-95K	85	90	850	golyócsapágy	17	95
HTHW 85x90/20-95K	85	90	850	golyócsapágy	20	95
HTHW 85x90/25-95K	85	90	850	golyócsapágy	25	95
HTHW 85x95/12-100K	85	95	910	golyócsapágy	12	100
HTHW 85x95/17-100K	85	95	910	golyócsapágy	17	100
HTHW 85x95/20-100K	85	95	910	golyócsapágy	20	100
HTHW 85x95/25-100K	85	95	910	golyócsapágy	25	100
HTHW 85x100/12-105K	85	100	960	golyócsapágy	12	105
HTHW 85x100/17-105K	85	100	960	golyócsapágy	17	105
HTHW 85x100/20-105K	85	100	960	golyócsapágy	20	105
HTHW 85x100/25-105K	85	100	960	golyócsapágy	25	105
HTHW 85x105/12-110K	85	105	1 010	golyócsapágy	12	110
HTHW 85x105/17-110K	85	105	1 010	golyócsapágy	17	110
HTHW 85x105/20-110K	85	105	1 010	golyócsapágy	20	110
HTHW 85x105/25-110K	85	105	1 010	golyócsapágy	25	110
HTHW 85x110/12-115K	85	110	1 060	golyócsapágy	12	115
HTHW 85x110/17-115K	85	110	1 060	golyócsapágy	17	115
HTHW 85x110/20-115K	85	110	1 060	golyócsapágy	20	115
HTHW 85x110/25-115K	85	110	1 060	golyócsapágy	25	115

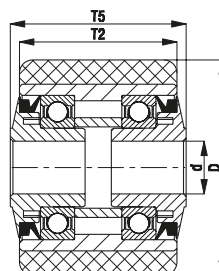
További méretek érdeklődés alapján

**Változatok/tartozékok**



	Blickle Softhane® poliuretán futófelülettel	Blickle Besthane® poliuretán futófelülettel
Műszaki leírás (oldal)	55	56
Kiegészítő rendelési kód	HSTW sorozat	HBW sorozat
Rendelhető	érdeklődés alapján*	érdeklődés alapján

\* Keménység 75 Shore A



## Sorozat HPO

### Villás emelőtargonca görgők poliamidból



420–1 100 kg

#### Futófelület keménysége

70 Shore D

#### Padlóvédelem / halk futás

kielégítő

#### Gördülési ellenállás

kiváló

#### Kopásállóság

jó

#### Villás emelőtargonca görgők

- kiváló minőségű poliamid 6, törésálló, keménység 70 Shore D
- nagyon alacsony gördülési ellenállás
- könnyű futás sima padlón
- nagyon kopásálló
- natúrfehér színű

#### Egyéb tulajdonságok:

- magas kémiai ellenállóság számos agresszív anyaggal szemben
- felhasználási hőmérséklet: -20 °C-tól +80 °C-ig, csökken a teherbírás +35 °C felett

#### További részletek:

- keréksorozat: 79. oldal
- futófelület: 57. oldal
- csapágytípusok: 84–85. oldal
- kémiai ellenállóság: 51. oldal

Raklapemelő-görgők	Kerék-Ø (D) [mm]	Kerék-szélesség (T2) [mm]	Teherbírás [kg]	Golyócsapágy	Tengely-furat-Ø (d) [mm]	Befogó-hossz (T5) [mm]
HPO 80x61/20-67K	80	61	600	6204 ZZV	20	67
HPO 80x70/20-76K	80	70	650	6204 ZZV	20	76
HPO 80x74/20-80K	80	74	700	6204 ZZV	20	80
HPO 82x54/20-54K	82	54	600	6204 ZZ	20	54
HPO 82x54/20-60K	82	54	600	6204 ZZV	20	60
HPO 82x60/20-60K	82	60	610	6204 ZZ	20	60
HPO 82x60/25-60K	82	60	610	6005 ZZ	25	60
HPO 82x62/20-65K	82	62	620	6204 ZZV	20	65
HPO 82x64/20-64K	82	64	650	6204 ZZ	20	64
HPO 82x66/20-72K	82	66	675	6204 ZZV	20	72
HPO 82x68/20-74K	82	68	675	6204 ZZV	20	74
HPO 82x70/20-62K	82	70	700	6204 ZZ	20	62
HPO 82x70/20-70K	82	70	700	6204 ZZ	20	70
HPO 82x73/20-79K	82	73	700	6204 ZZV	20	79
HPO 82x75/20-75K	82	75	750	6204 ZZ	20	75
HPO 82x79/20-85K	82	79	800	6204 ZZV	20	85
HPO 82x80/20-80K	82	80	800	6204 ZZ	20	80
HPO 82x84/20-84K	82	84	850	6204 ZZ	20	84
HPO 82x91/20-97K	82	91	900	6204 ZZV	20	97
HPO 82x93/20-93K	82	93	900	6204 ZZ	20	93
HPO 82x98/20-98K	82	98	975	6204 ZZ	20	98
HPO 82x100/20-100K	82	100	1 000	6204 ZZ	20	100
HPO 85x40/20-40K	85	40	420	6204 ZZ	20	40
HPO 85x60/17-60K	85	60	650	6303 ZZ	17	60
HPO 85x60/20-60K	85	60	650	6204 ZZ	20	60
HPO 85x65/20-65K	85	65	700	6204 ZZ	20	65
HPO 85x70/20-70K	85	70	750	6204 ZZ	20	70
HPO 85x75/17-78K *	85	75	800	6006 2RS	17	78
HPO 85x75/20-75K	85	75	800	6204 ZZ	20	75
HPO 85x80/20-80K	85	80	850	6204 ZZ	20	80
HPO 85x85/20-85K	85	85	900	6204 ZZ	20	85
HPO 85x90/20-90K	85	90	950	6204 ZZ	20	90
HPO 85x100/17-103K *	85	100	1 100	6006 2RS	17	103
HPO 85x100/20-100K	85	100	1 100	6204 ZZ	20	100

\* Poliamid persellyel

További méretek érdeklődés alapján

#### Változatok/tartozékok



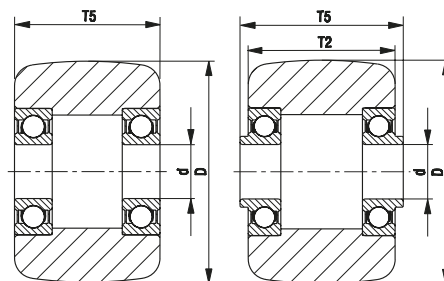
rozsdamentes golyócsapággal      öntött poliamidból nagyobb teherbírásához

Műszaki leírás (oldal)	84	57
Kiegészítő rendelési kód	-XK	HGSP0 sorozat
Rendelhető	érdeklődés alapján**	érdeklődés alapján

\*\* Néhány méretnél csökkenhet a teherbírás

golyócsapágy

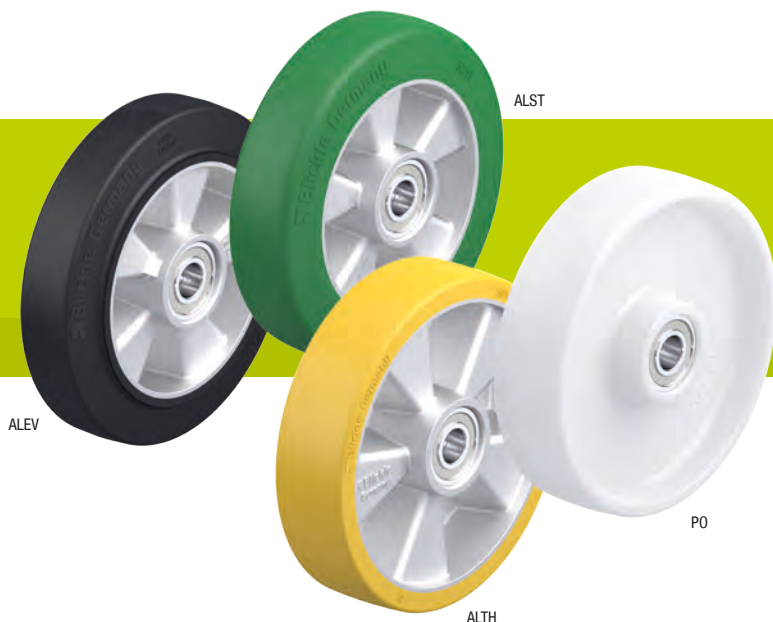
golyócsapágy ZZV



## Sorozat ALEV, ALST, ALTH, PO

### Kormányzott kerekek kézi raklapemelőhöz

500–800 kg



#### Kerekek: ALEV sorozat

- abroncs: kiváló minőségű elasztikus tömör gumi „Blickle EasyRoll” könnyen gördülő minőségben, keménység 65 Shore A, fekete színű
- felni: alumíniumöntvény
- keréksorozat áttekintése a 63. oldalon

#### Kerekek: ALST sorozat

- futófelület: kiváló minőségű poliuretán elasztomer Blickle Softhane®, keménység 75 Shore A, zöld színű, nyommentes, foltmentes
- felni: alumíniumöntvény
- keréksorozat áttekintése a 66. oldalon

#### Kerekek: ALTH sorozat

- futófelület: kiváló minőségű poliuretán elasztomer Blickle Extrathane®, keménység 92 Shore A, világosbarna színű, nyommentes, foltmentes
- felni: alumíniumöntvény
- keréksorozat áttekintése a 65. oldalon

#### Kerekek: PO sorozat

- kiváló minőségű poliamid 6, törésálló, keménység 70 Shore D, natúrfehér színű
- keréksorozat áttekintése a 69. oldalon

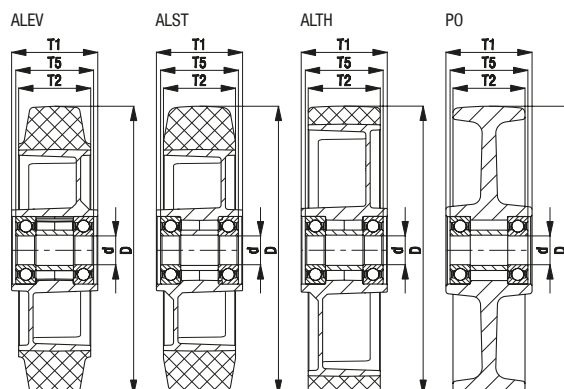
Kerekek	Kerék-Ø (D) [mm]	Kerék- szélesség (T2) [mm]	Teherbírás 4 km/h [kg]	Teherbírás 10 km/h [kg]	Csapágytípus	Tengely- furat-Ø (d) [mm]	Agyfurat- hossz (T1) [mm]	Befogó- hossz (T5) [mm]
<b>ALEV sorozat</b>								
ALEV 200x50/20-54K	200	50	500	250	golyóscsapágy	20	60	54
ALEV 200x50/25-50K	200	50	500	250	golyóscsapágy	25	60	50
<b>ALST sorozat</b>								
ALST 200x50/20-54K	200	50	700	300	golyóscsapágy	20	60	54
ALST 200x50/25-50K	200	50	700	300	golyóscsapágy	25	60	50
<b>ALTH sorozat</b>								
ALTH 180x50/20-54K	180	50	700	350	golyóscsapágy	20	60	54
ALTH 180x50/25-50K	180	50	700	350	golyóscsapágy	25	60	50
ALTH 200x50/20-40K	200	50	800	400	golyóscsapágy	20	50	40
ALTH 200x50/20-54K	200	50	800	400	golyóscsapágy	20	60	54
ALTH 200x50/25-36K	200	50	800	400	golyóscsapágy	25	50	36
ALTH 200x50/25-50K	200	50	800	400	golyóscsapágy	25	60	50
<b>PO sorozat</b>								
PO 200x50/20-54K	200	50	600	–	golyóscsapágy	20	60	54
PO 200x50/25-50K	200	50	600	–	golyóscsapágy	25	60	50

#### Változatok/tartozékok



rozsdamentes  
golyóscsapággal

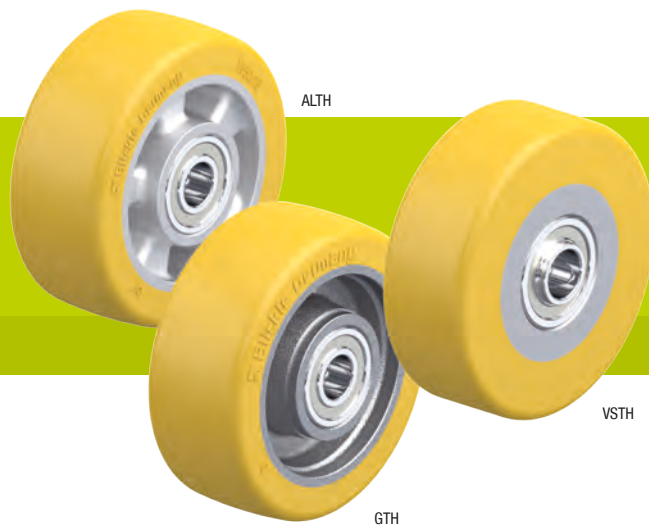
Műszaki leírás (oldal)	84
Kiegészítő rendelési kód	-XK
Rendelhető	érdeklődés alapján



## Sorozat ALTH, GTH, VSTH

**Nagy teherbírású kerekek**  
**Blickle Extrathane® poliuretán futófelülettel,**  
**alumínium-, öntvény-, ill. acélfelnnivel**

360–1 100 kg



**Kerekek:** ALTH sorozat

- futófelület: kiváló minőségű poliuretán elasztomer Blickle Extrathane®, keménység 92 Shore A, világosbarna színű, nyommentes, foltmentes
- felni: alumíniumöntvény
- keréksorozat áttekintése a 65. oldalon

**Kerekek:** GTH sorozat

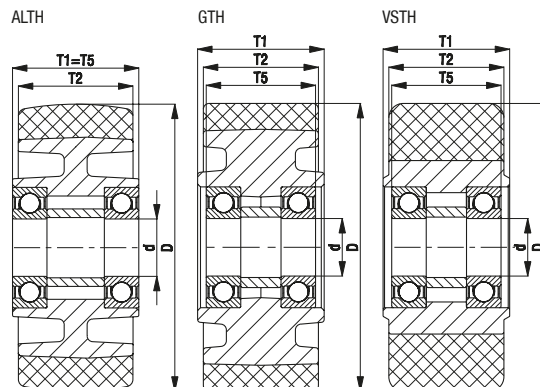
- futófelület: kiváló minőségű poliuretán elasztomer Blickle Extrathane®, keménység 92 Shore A, világosbarna színű, nyommentes, foltmentes
- felni: robusztus szürkeöntvény, festett, ezüst színű, 150 mm kerékátmérőtől zsírzógombbal
- keréksorozat áttekintése a 66. oldalon

**Kerekek:** VSTH sorozat

- futófelület: kiváló minőségű poliuretán elasztomer Blickle Extrathane®, keménység 92 Shore A, világosbarna színű, nyommentes, foltmentes
- felni: acél
- keréksorozat áttekintése a 66. oldalon

Kerekek	Kerék-Ø (D) [mm]	Kerék- szélesség (T2) [mm]	Teherbírás 4 km/h [kg]	Teherbírás 10 km/h [kg]	Csapágytípus	Tengely- furat-Ø (d) [mm]	Agyfurat- hossz (T1) [mm]	Befogó- hossz (T5) [mm]
<b>ALTH sorozat</b>								
ALTH 101/15K *	100	40	420	–	golyóscsapágy	15	40	40
ALTH 140/20K	140	54	800	400	golyóscsapágy	20	60	60
<b>GTH sorozat</b>								
GTH 101/20-50K	100	50	600	–	golyóscsapágy	20	50	50
GTH 110x50/20-46K	110	50	650	–	golyóscsapágy	20	50	46
GTH 125x40/20-48K	125	40	550	–	golyóscsapágy	20	50	48
GTH 127/20-50K	125	50	700	350	golyóscsapágy	20	50	50
GTH 127/25-50K	125	50	700	350	golyóscsapágy	25	50	50
GTH 140x59/20-68K	140	59	800	400	golyóscsapágy	20	68	68
GTH 140x59/25-54K	140	59	800	400	golyóscsapágy	25	68	54
GTH 150/20-50K	150	50	800	400	golyóscsapágy	20	50	50
GTH 150/20-58K	150	50	800	400	golyóscsapágy	20	60	58
GTH 150x54/20-60K	150	54	850	420	golyóscsapágy	20	60	60
GTH 150x55/25-59K	150	55	850	420	golyóscsapágy	25	57	59
GTH 182/25K	180	65	1 100	550	golyóscsapágy	25	75	75
<b>VSTH sorozat</b>								
VSTH 100x40/20-40K	100	40	360	–	golyóscsapágy	20	40	40
VSTH 100x40/20-44K	100	40	360	–	golyóscsapágy	20	44	44
VSTH 100x40/20-43K	100	40	360	–	golyóscsapágy	20	45	43
VSTH 100x40/25-40K	100	40	360	–	golyóscsapágy	25	40	40
VSTH 120x50/25-50K	120	50	540	–	golyóscsapágy	25	50	50
VSTH 125x43/20-49K	125	43	480	–	golyóscsapágy	20	43	49

\* Erősített felni, középborítás kivétel



## Sorozat GB

### Nagy teherbírású kerekek Blickle Besthane® poliuretán futófelülettel, öntvényfelnível



450–1 200 kg

#### Futófelület keménysége

92 Shore A

#### Padlóvédelem / halk futás

jó

#### Gördülési ellenállás

kiváló

#### Kopásállóság

kiváló



#### Futófelület:

- kiváló minőségű poliuretán elasztomer Blickle Besthane®, keménység 92 Shore A
- nagyon alacsony gördülési ellenállás
- **magas dinamikus terhelhetőség**
- nagyon kopásálló
- magas vágás- és továbbszakadás-állóság
- barna színű, nyommentes, foltmentes
- nagyon jó kémiai kötés a keréktesttel

#### Keréktest:

- robusztus szűrkeöntvény
- 150 mm kerékátmértől zsírógombbal
- festett, ezüst színű

#### Egyéb tulajdonságok:

- magas kémiai ellenállóság számos agresszív anyaggal szemben
- felhasználási hőmérséklet: -20 °C-tól +70 °C-ig, rövid ideig +90 °C-ig, +40 °C felett csökken a teherbírás

#### További részletek:

- keréksorozat: 67. oldal
- futófelület: 56. oldal
- csapágytípusok: 84–85. oldal
- kémiai ellenállóság: 51. oldal

Kerekek	Kerék-Ø	Kerék- szélesség	Teherbírás	Teherbírás	Teherbírás	Csapágytípus	Tengely- furat-Ø	Agyfurat- hossz	Befogó- hossz
	(D) [mm]	(T2) [mm]	4 km/h [kg]	10 km/h [kg]	16 km/h [kg]				
<b>GB 100/15K</b>	100	40	450	–	–	golyóscsapágy	15	40	40
<b>GB 101/20-50K</b>	100	50	600	–	–	golyóscsapágy	20	50	50
<b>GB 128/20K</b>	125	60	850	590	340	golyóscsapágy	20	60	60
<b>GB 140/20K</b>	140	54	900	630	360	golyóscsapágy	20	60	60
<b>GB 150/20-50K</b>	150	50	800	560	320	golyóscsapágy	20	50	50
<b>GB 150x54/20-60K</b>	150	54	950	660	380	golyóscsapágy	20	60	60
<b>GB 154/25-78K</b>	150	80	1 200	840	480	golyóscsapágy	25	78	78
<b>GB 182/25K</b>	180	65	1 100	770	440	golyóscsapágy	25	75	75

Lényegesen nagyobb teherbírás lehetséges akadálymentes felületen történő alkalmazás esetén

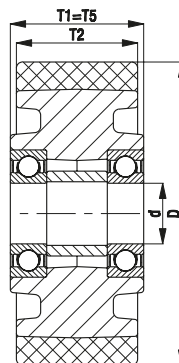
**A további méreteket lásd a 312. oldalon**

## Változatok/tartozékok



hidrolízisálló, öntött  
poliamid felnível

Műszaki leírás (oldal)	56
Kiegészítő rendelési kód	<b>GSPOB sorozat</b>
Rendelhető	érdeklődés alapján



## Sorozat GVU

### Nagy teherbírású kerekek Vulkollan® poliuretán futófelülettel, öntvényfelülettel

450–1 200 kg

#### Futófelület keménysége

92 Shore A

#### Padlóvédelem / halk futás

jó

#### Gördülési ellenállás

nagyon jó

#### Kopásállóság

kiváló



#### Futófelület:

- kiváló minőségű poliuretán elasztomer Vulkollan®, keménység 92 Shore A
- alacsony gördülési ellenállás
- **magas dinamikus terhelhetőség**
- nagyon kopásálló
- magas vágás- és továbbszakadás-állóság
- natúr színű, nyommentes, foltmentes
- nagyon jó kémiai kötés a keréktesttel

#### Keréktest:

- robusztus szűrkeöntvény
- 150 mm kerékátmérőtől zsírzógombbal
- festett, ezüst színű

#### Egyéb tulajdonságok:

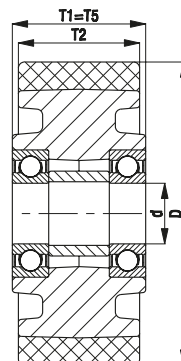
- magas kémiai ellenállóság számos agresszív anyaggal szemben
- felhasználási hőmérséklet: -20 °C-tól +70 °C-ig, rövid ideig +90 °C-ig, +40 °C felett csökken a teherbírás

#### További részletek:

- keréksorozat: 68. oldal
- futófelület: 56. oldal
- csapágytípusok: 84–85. oldal
- kémiai ellenállóság: 51. oldal

Kerekek	Kerék-Ø	Kerék- szélesség	Teherbírás	Teherbírás	Teherbírás	Csapágytípus	Tengely- furat-Ø	Agyfurat- hossz	Befogó- hossz
	(D) [mm]	(T2) [mm]	4 km/h [kg]	10 km/h [kg]	16 km/h [kg]		(d) [mm]	(T1) [mm]	(T5) [mm]
<b>GVU 100/15K</b>	100	40	450	–	–	golyóscsapágy	15	40	40
<b>GVU 101/20-50K</b>	100	50	600	–	–	golyóscsapágy	20	50	50
<b>GVU 128/20K</b>	125	60	850	590	340	golyóscsapágy	20	60	60
<b>GVU 140/20K</b>	140	54	900	630	360	golyóscsapágy	20	60	60
<b>GVU 150/20-50K</b>	150	50	800	560	320	golyóscsapágy	20	50	50
<b>GVU 150x54/20-60K</b>	150	54	850	590	340	golyóscsapágy	20	60	60
<b>GVU 154/25-78K</b>	150	80	1 200	840	480	golyóscsapágy	25	78	78
<b>GVU 182/25K</b>	180	65	1 100	770	440	golyóscsapágy	25	75	75

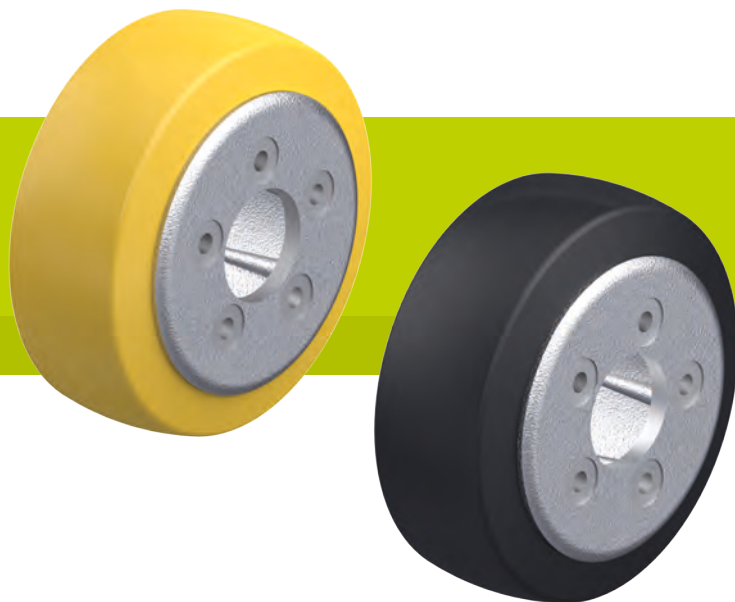
A további méreteket lásd a 326. oldalon





## Sorozat RTH, RB, REV

### Targoncakerekek, hajtott és szabadonfutó kerekek önjáró anyagmozgató eszközökhöz



#### Kerekek: RTH sorozat

- futófelület: kiváló minőségű poliuretán elasztomer Blickle Extrathane®, keménység 92 Shore A, alacsony gördülési ellenállás, nagyon kopásálló, magas vágás- és továbbszakadás-állóság, világosbarna színű, nyommentes, foltmentes, nagyon jó kémiai kötés a keréktesttel (anyagleírás az 55. oldalon)
- felni: szürkeöntvény, ill. gömbgrafitos öntvény
- keréksorozat áttekintése a 79. oldalon

#### Kerekek: RB sorozat

- futófelület: kiváló minőségű poliuretán elasztomer Blickle Besthane®, keménység 92 Shore A, nagyon alacsony gördülési ellenállás, **magas dinamikus terhelhetőség**, nagyon kopásálló, magas vágás- és továbbszakadás-állóság, barna színű, nyommentes, foltmentes, nagyon jó kémiai kötés a keréktesttel (anyagleírás az 56. oldalon)
- felni: szürkeöntvény, ill. gömbgrafitos öntvény
- keréksorozat áttekintése a 80. oldalon

#### Kerekek: REV sorozat

- abroncs: kiváló minőségű elasztikus tömörgumi meghajtókerék minőségben, keménység 70 Shore A, nagyon magas menetkomfort, rendkívül padlókímélő, halk futás, fekete színű, REV 215x82/60-5-SG: szürke színű, nyommentes (anyagleírás az 53. oldalon)
- felni: szürkeöntvény, ill. gömbgrafitos öntvény
- keréksorozat áttekintése a 79. oldalon



**Atlet**

**BT**

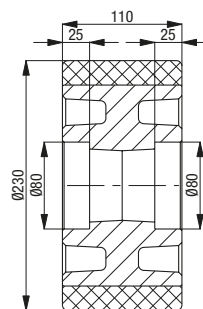
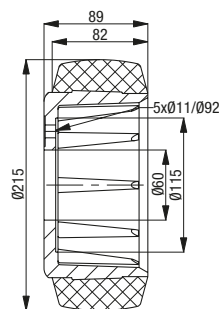
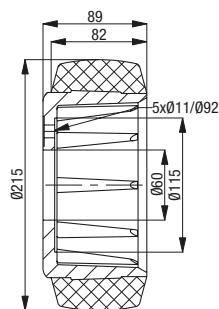
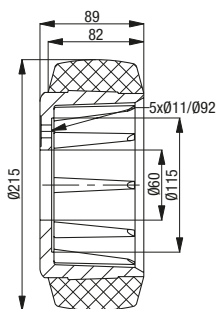
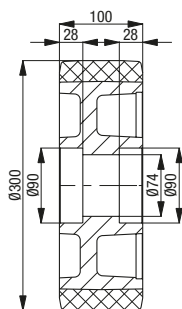
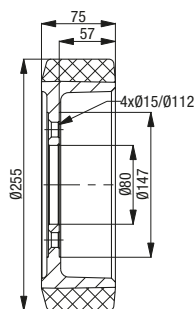
**BT**

**BT**

**BT**

**BT**

Gyártói szám	Gyártói szám	Gyártói szám	Gyártói szám	Gyártói szám	Gyártói szám
<b>78120</b>	<b>74559</b>	<b>129938</b>	<b>127352</b>	<b>129920</b>	<b>133862</b>
Cikkszám	Cikkszám	Cikkszám	Cikkszám	Cikkszám	Cikkszám
<b>RTH 255x75/80-4</b>	<b>RB 300x100/90x28</b>	<b>REV 215X82/60-5</b>	<b>REV 215x82/60-5-SG</b>	<b>RTH 215x82/60-5</b>	<b>RTH 230x110/80x25</b>



További méretek érdeklődés alapján

## Sorozat RTH, RB, REV

**Targoncakerekek, hajtott és szabadonfutó kerekek önjáró anyagmozgató eszközökhöz**



### Kerekek: RTH sorozat

- futófelület: kiváló minőségű poliuretán elasztomer Blickle Extrathane®, keménység 92 Shore A, alacsony gördülési ellenállás, nagyon kopásálló, magas vágás- és továbbszakadás-állóság, világosbarna színű, nyommentes, foltmentes, nagyon jó kémiai kötés a keréktesttel (anyagleírás az 55. oldalon)
- felni: szürkeöntvény, ill. gömbgrafitos öntvény
- keréksorozat áttekintése a 79. oldalon

### Kerekek: RB sorozat

- futófelület: kiváló minőségű poliuretán elasztomer Blickle Besthane®, keménység 92 Shore A, nagyon alacsony gördülési ellenállás, **magas dinamikus terhelhetőség**, nagyon kopásálló, magas vágás- és továbbszakadás-állóság, barna színű, nyommentes, foltmentes, nagyon jó kémiai kötés a keréktesttel (anyagleírás az 56. oldalon)
- felni: szürkeöntvény, ill. gömbgrafitos öntvény
- keréksorozat áttekintése a 80. oldalon

### Kerekek: REV sorozat

- abroncs: kiváló minőségű elasztikus tömörgumi meghajtókerék minőségben, keménység 70 Shore A, nagyon magas menetkomfort, rendkívül padlókímélő, halk futás, fekete színű (anyagleírás az 53. oldalon)
- felni: szürkeöntvény, ill. gömbgrafitos öntvény
- keréksorozat áttekintése a 79. oldalon



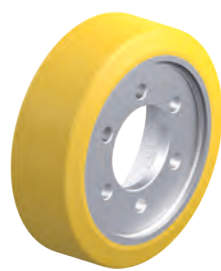
**BT**



**BV**



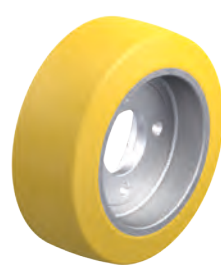
**BV**



**BV**

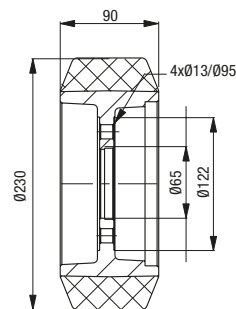
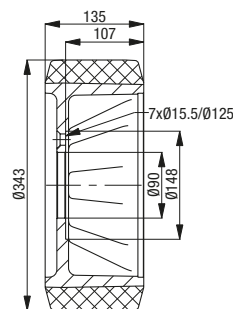
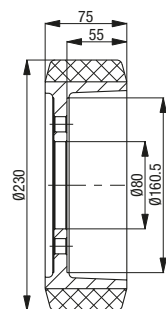
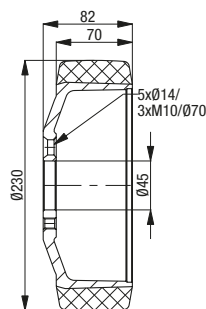
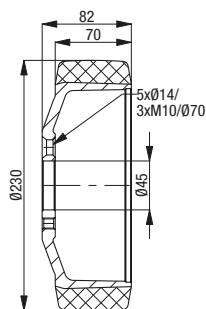
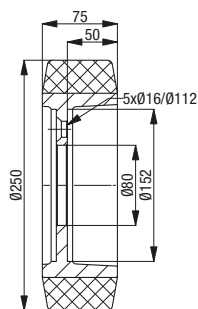


**Fenwick-Linde**



**Fenwick-Linde**

Gyári szám	Gyári szám	Gyári szám	Gyári szám	Gyári szám	Gyári szám
138457	3070056	3070053	3070068	29903814	39902305
Termékkód	Termékkód	Termékkód	Termékkód	Termékkód	Termékkód
RTH 250x75/80-5	REV 230x70/45-5+3	RTH 230x70/45-5+3	RTH 230x75/80-6	RB 343x135/90-7	RTH 230x90/65-4



További méretek érdeklődés alapján

## Sorozat RTH, RB, REV

**Targoncakerekek, hajtott és szabadonfutó kerekek önjáró anyagmozgató eszközökhöz**



### Kerekek: RTH sorozat

- futófelület: kiváló minőségű poliuretán elasztomer Blickle Extrathane®, keménység 92 Shore A, alacsony gördülési ellenállás, nagyon kopásálló, magas vágás- és továbbszakadás-állóság, világosbarna színű, nyommentes, foltmentes, nagyon jó kémiai kötés a keréktesttel (anyagleírás az 55. oldalon)
- felni: szürkeöntvény, ill. gömbgrafitos öntvény
- keréksorozat áttekintése a 79. oldalon

### Kerekek: RB sorozat

- futófelület: kiváló minőségű poliuretán elasztomer Blickle Besthane®, keménység 92 Shore A, nagyon alacsony gördülési ellenállás, **magas dinamikus terhelhetőség**, nagyon kopásálló, magas vágás- és továbbszakadás-állóság, barna színű, nyommentes, foltmentes, nagyon jó kémiai kötés a keréktesttel (anyagleírás az 56. oldalon)
- felni: szürkeöntvény, ill. gömbgrafitos öntvény
- keréksorozat áttekintése a 80. oldalon

### Kerekek: REV sorozat

- abroncs: kiváló minőségű elasztikus tömörgumi meghajtókerék minőségben, keménység 70 Shore A, nagyon magas menetkomfort, rendkívül padlókímélő, halk futás, fekete színű (anyagleírás az 53. oldalon)
- felni: szürkeöntvény, ill. gömbgrafitos öntvény
- keréksorozat áttekintése a 79. oldalon



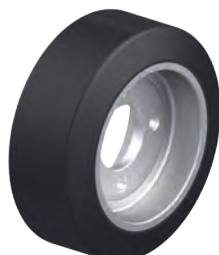
Fenwick-Linde



Fenwick-Linde



Fenwick-Linde



Fenwick-Linde

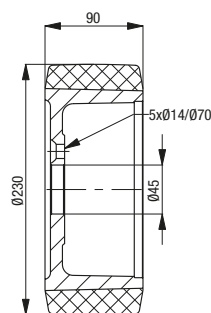
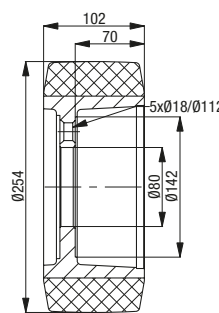
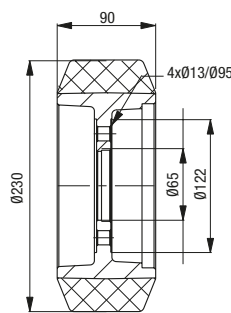
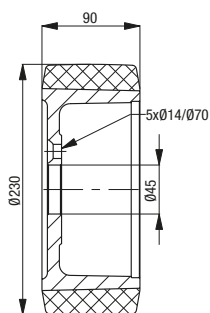
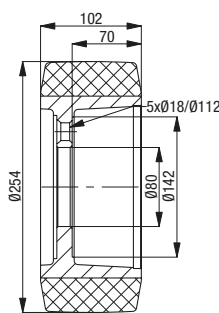
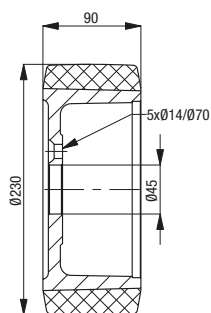


Fenwick-Linde



Fenwick-Linde

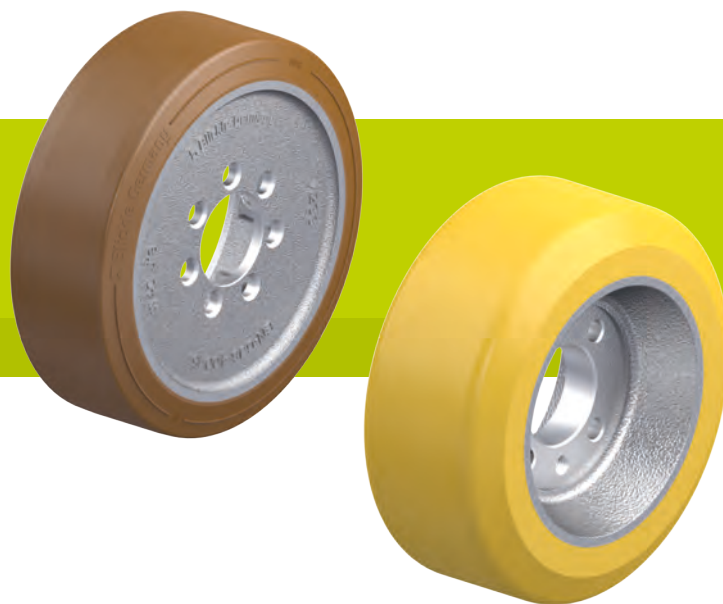
Gyári szám	Gyári szám	Gyári szám	Gyári szám	Gyári szám	Gyári szám
39933826	39902311	39933824	39902310	39902308	39933826
Termékkód	Termékkód	Termékkód	Termékkód	Termékkód	Termékkód
RB 230x90/45-5	RB 254x102/80-5	REV 230x90/45-5	REV 230x90/65-4	REV 254x102/80-5	RTH 230x90/45-5



További méretek érdeklődés alapján

## Sorozat RTH, RB, REV

### Targoncakerekek, hajtott és szabadonfutó kerekek önjáró anyagmozgató eszközökhöz



#### Kerekek: RTH sorozat

- futófelület: kiváló minőségű poliuretán elastomer Blickle Extrathane®, keménység 92 Shore A, alacsony gördülési ellenállás, nagyon kopásálló, magas vágás- és továbbszakadás-állóság, világosbarna színű, nyommentes, foltmentes, nagyon jó kémiai kötés a keréktesttel (anyagleírás az 55. oldalon)
- felni: szürkeöntvény, ill. gömbgrafitos öntvény
- keréksorozat áttekintése a 79. oldalon

#### Kerekek: RB sorozat

- futófelület: kiváló minőségű poliuretán elastomer Blickle Besthane®, keménység 92 Shore A, nagyon alacsony gördülési ellenállás, **magas dinamikus terhelhetőség**, nagyon kopásálló, magas vágás- és továbbszakadás-állóság, barna színű, nyommentes, foltmentes, nagyon jó kémiai kötés a keréktesttel (anyagleírás az 56. oldalon)
- felni: szürkeöntvény, ill. gömbgrafitos öntvény
- keréksorozat áttekintése a 80. oldalon

#### Kerekek: REV sorozat

- abroncs: kiváló minőségű elasztikus tömör gumi meghajtókerék minőségben, keménység 70 Shore A, nagyon magas menetkomfort, rendkívül padlókímélő, halk futás, fekete színű (anyagleírás az 53. oldalon)
- felni: szürkeöntvény, ill. gömbgrafitos öntvény
- keréksorozat áttekintése a 79. oldalon



Fenwick-Linde



Jungheinrich



Jungheinrich



Jungheinrich

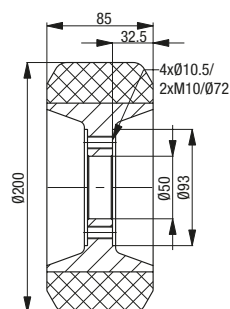
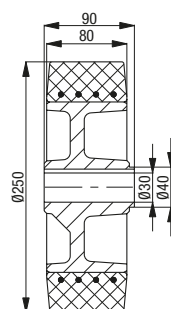
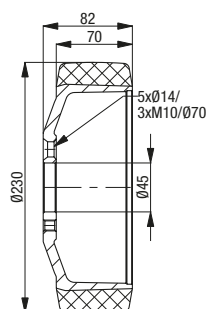
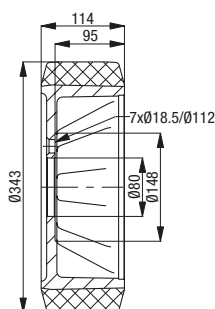
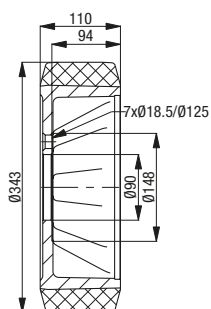
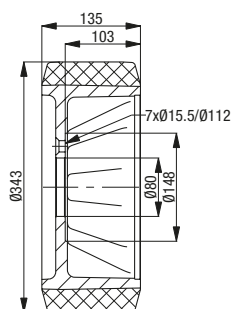


Jungheinrich



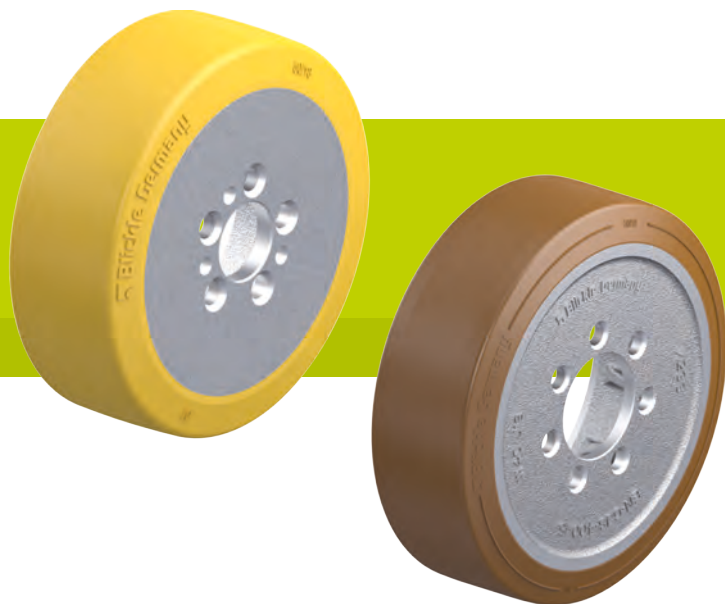
Jungheinrich

Gyári szám	Gyári szám	Gyári szám	Gyári szám	Gyári szám	Gyári szám
9815054219	51130049	6313503	6319050	7130113	6315408
Termékkód	Termékkód	Termékkód	Termékkód	Termékkód	Termékkód
RB 343x135/80-7	RB 343x110/90-7	RB 343x114/80-7	REV 230x70/45-5+3	REV 250x80/30-90-N	RTH 200x85/50-4+2



## Sorozat RTH, RB

**Targoncakerekek, hajtott és szabadonfutó kerekek önjáró anyagmozgató eszközökhöz**



### Kerekek: RTH sorozat

- futófelület: kiváló minőségű poliuretán elasztomer Blickle Extrathane®, keménység 92 Shore A, alacsony gördülési ellenállás, nagyon kopásálló, magas vágás- és továbbszakadás-állóság, világosbarna színű, nyommentes, foltmentes, nagyon jó kémiai kötés a keréktesttel (anyagleírás az 55. oldalon)
- felni: szürkeöntvény, ill. gömbszürkeöntvény
- keréksorozat áttekintése a 79. oldalon

### Kerekek: RB sorozat

- futófelület: kiváló minőségű poliuretán elasztomer Blickle Besthane®, keménység 92 Shore A, nagyon alacsony gördülési ellenállás, **magas dinamikus terhelhetőség**, nagyon kopásálló, magas vágás- és továbbszakadás-állóság, barna színű, nyommentes, foltmentes, nagyon jó kémiai kötés a keréktesttel (anyagleírás az 56. oldalon)
- felni: szürkeöntvény, ill. gömbszürkeöntvény
- keréksorozat áttekintése a 80. oldalon



Jungheinrich

Jungheinrich

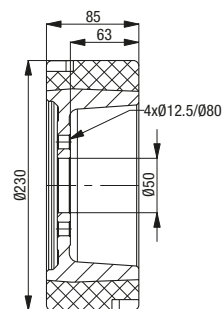
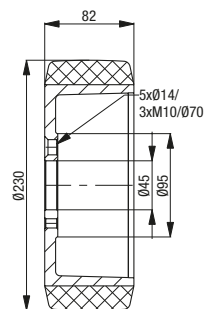
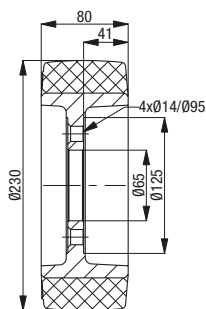
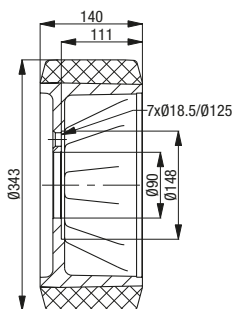
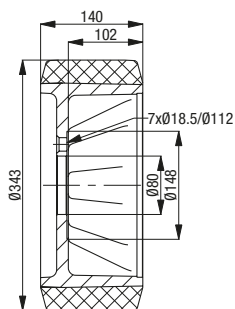
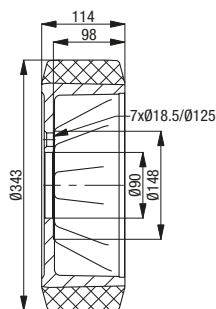
Jungheinrich

Jungheinrich

Jungheinrich

Jungheinrich

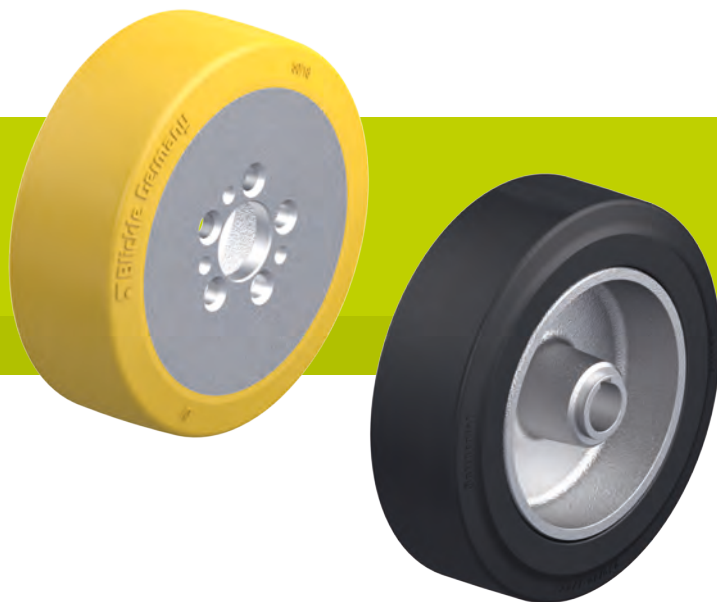
Gyári szám	Gyári szám	Gyári szám	Gyári szám	Gyári szám	Gyári szám
50262633	63145890	50429920	77800067	63215600	7134004
Termékkód	Termékkód	Termékkód	Termékkód	Termékkód	Termékkód
RB 343x114/90-7	RB 343x140/80-7	RB 343x140/90-7	RTH 230x80/65-4-75SH	RTH 230x82/45-5+3	RTH 230x85/50-4-GL



További méretek érdeklődés alapján

## Sorozat RTH, REV, RVU

**Targoncakerekek, hajtott és szabadonfutó kerekek önjáró anyagmozgató eszközökhöz**



### Kerekek: RTH sorozat

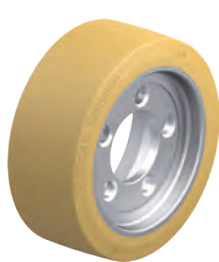
- futófelület: kiváló minőségű poliuretán elastomer Blickle Extrathane®, keménység 92 Shore A, alacsony gördülési ellenállás, nagyon kopásálló, magas vágás- és továbbszakadás-állóság, világosbarna színű, nyommentes, foltmentes, nagyon jó kémiai kötés a keréktesttel (anyagleírás az 55. oldalon)
- felni: szürkeöntvény, ill. gömbgrafitos öntvény
- keréksorozat áttekintése a 79. oldalon

### Kerekek: REV sorozat

- abroncs: kiváló minőségű elasztikus tömör gumi meghajtókerék minőségben, keménység 70 Shore A, nagyon magas menetkomfort, rendkívül padlókímélő, halk futás, fekete színű (anyagleírás az 53. oldalon)
- felni: szürkeöntvény, ill. gömbgrafitos öntvény
- keréksorozat áttekintése a 79. oldalon

### Kerekek: RVU sorozat

- futófelület: kiváló minőségű poliuretán elastomer Vulkollan®, keménység 92 Shore A, alacsony gördülési ellenállás, **magas dinamikus terhelhetőség**, nagyon kopásálló, magas vágás- és továbbszakadás-állóság, natúr színű, nyommentes, nagyon jó kémiai kötés a keréktesttel (anyagleírás az 56. oldalon)
- felni: szürkeöntvény, ill. gömbgrafitos öntvény
- keréksorozat áttekintése a 80. oldalon



**Jungheinrich**



**Loc**



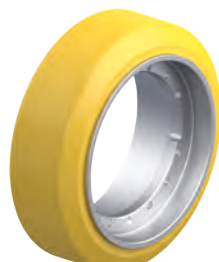
**Mic**



**Mic**

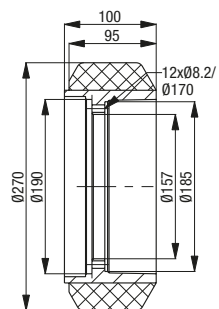
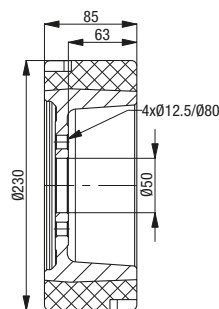
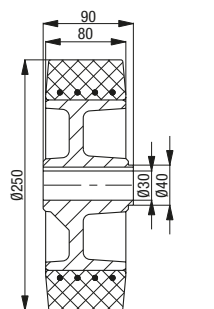
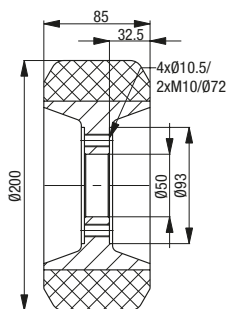
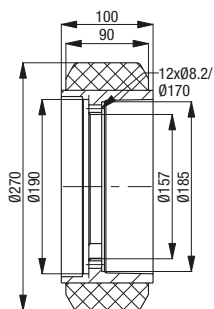
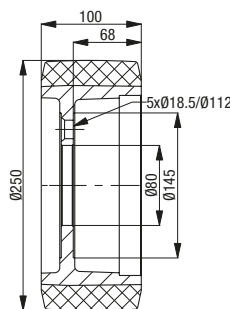


**Mic**



**Mic**

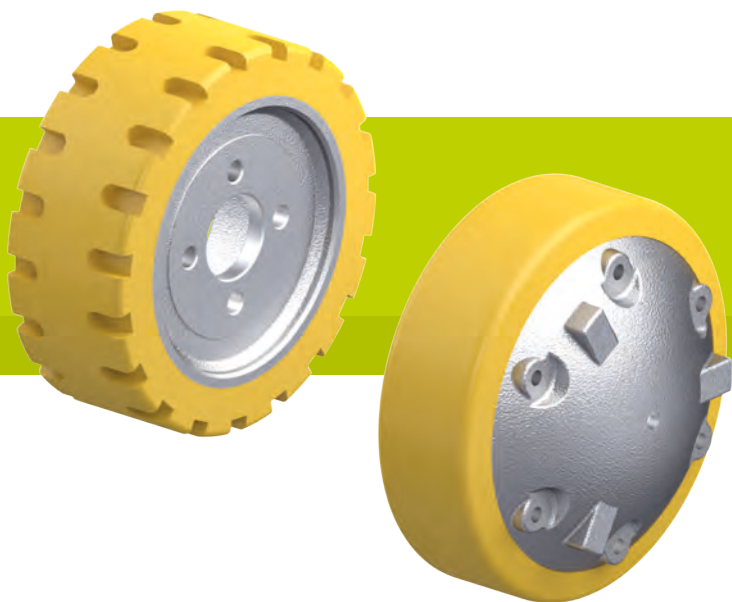
Gyári szám	Gyári szám	Gyári szám	Gyári szám	Gyári szám	Gyári szám
9903813	539134	506318547	28862	58259	200117240
Termékkód	Termékkód	Termékkód	Termékkód	Termékkód	Termékkód
RVU 250x100/80-5	RTH 270x90/157-12	RTH 200x85/50-4+2	RTH 230x70/45-5+3	RTH 230x85/50-4-GL	RTH 270x95/157-12



További méretek érdeklődés alapján

## Sorozat RTH

**Targoncakerekek, hajtott és szabadonfutó kerekek önjáró anyagmozgató eszközökhöz**

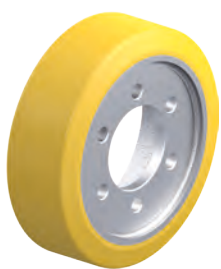


### Kerekek: RTH sorozat

- futófelület: kiváló minőségű poliuretán elasztomer Blickle Extrathane®, keménység 92 Shore A, alacsony gördülési ellenállás, nagyon kopásálló, magas vágás- és továbbszakadás-állóság, világosbarna színű, nyommentes, foltmentes, nagyon jó kémiai kötés a keréktesttel (anyagleírás az 55. oldalon)
- felni: szürkeöntvény, ill. gömbgrafitos öntvény
- keréksorozat áttekintése a 79. oldalon



**Pimespo**



**Pimespo**



**Pimespo**



**Prat**

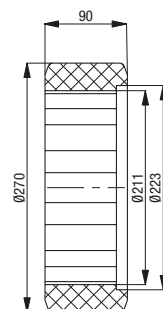
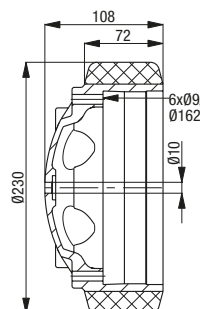
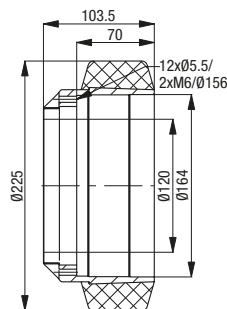
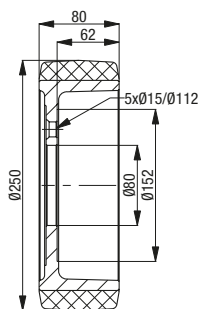
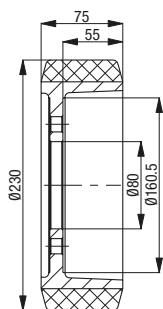
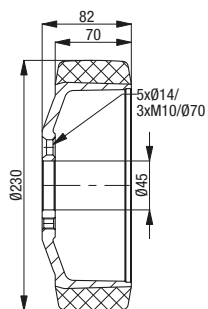


**Prat**



**Steinbock**

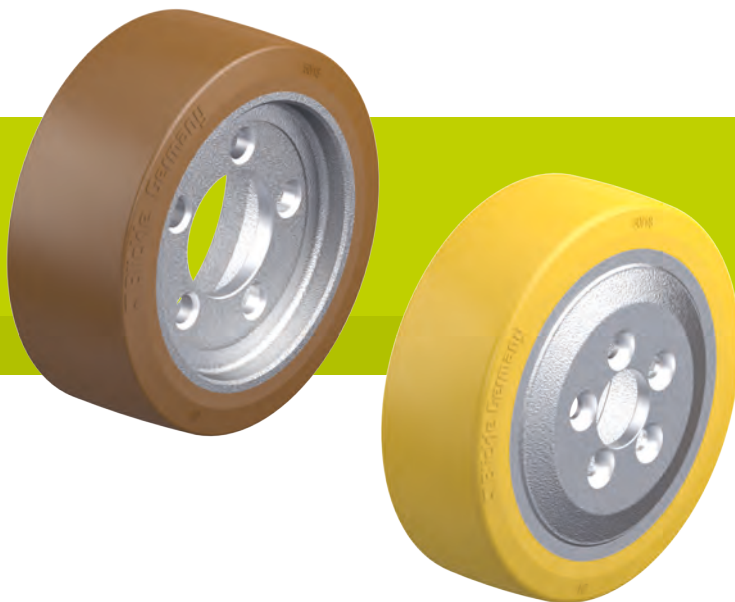
Gyári szám	Gyári szám	Gyári szám	Gyári szám	Gyári szám	Gyári szám
95309393	95309172	81504005	68352	55667	29093
Termékkód	Termékkód	Termékkód	Termékkód	Termékkód	Termékkód
RTH 230x70/45-5+3	RTH 230x75/80-6	RTH 250x80/80-5-PI	RTH 225x70/120-12-P	RTH 230x72/10-6-P	RTH 270x90/211



További méretek érdeklődés alapján

## Sorozat RTH, RB, RVU

**Targoncakerekek, hajtott és szabadonfutó kerekek önjáró anyagmozgató eszközökhöz**



### Kerekek: RTH sorozat

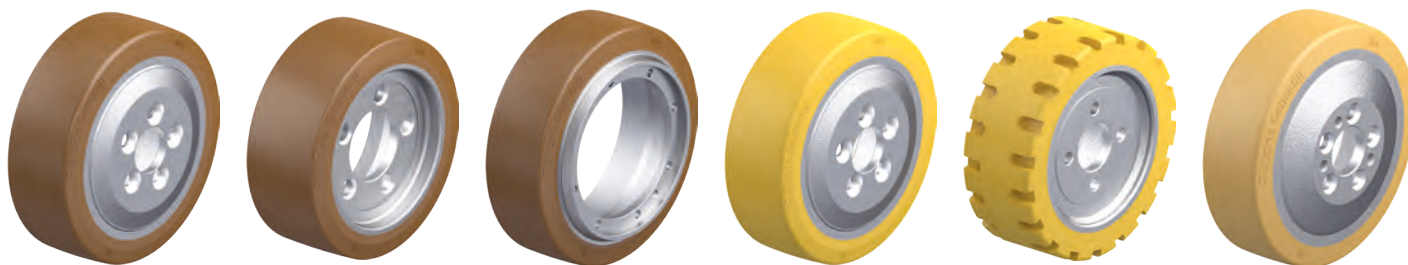
- futófelület: kiváló minőségű poliuretán elasztomer Blickle Extrathane®, keménység 92 Shore A, alacsony gördülési ellenállás, nagyon kopásálló, magas vágás- és továbbszakadás-állóság, világosbarna színű, nyommentes, foltmentes, nagyon jó kémiai kötés a keréktesttel (anyagleírás az 55. oldalon)
- felni: szürkeöntvény, ill. gömbgrafitos öntvény
- keréksorozat áttekintése a 79. oldalon

### Kerekek: RB sorozat

- futófelület: kiváló minőségű poliuretán elasztomer Blickle Besthane®, keménység 92 Shore A, nagyon alacsony gördülési ellenállás, **magas dinamikus terhelhetőség**, nagyon kopásálló, magas vágás- és továbbszakadás-állóság, barna színű, nyommentes, foltmentes, nagyon jó kémiai kötés a keréktesttel (anyagleírás az 56. oldalon)
- felni: szürkeöntvény, ill. gömbgrafitos öntvény
- keréksorozat áttekintése a 80. oldalon

### Kerekek: RVU sorozat

- futófelület: kiváló minőségű poliuretán elasztomer Vulkollan®, keménység 92 Shore A, alacsony gördülési ellenállás, **magas dinamikus terhelhetőség**, nagyon kopásálló, magas vágás- és továbbszakadás-állóság, natúr színű, nyommentes, nagyon jó kémiai kötés a keréktesttel (anyagleírás az 56. oldalon)
- felni: szürkeöntvény, ill. gömbgrafitos öntvény
- keréksorozat áttekintése a 80. oldalon



**Still**

**Still**

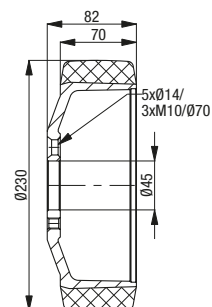
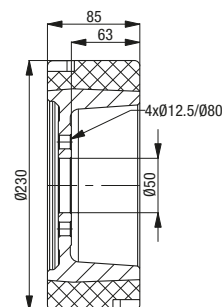
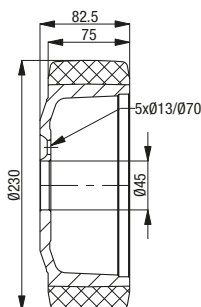
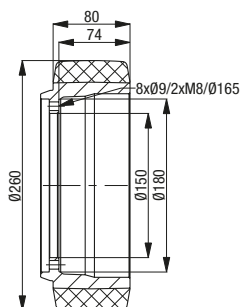
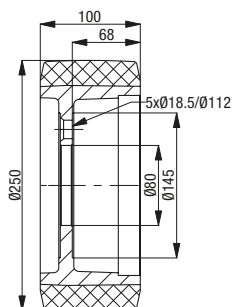
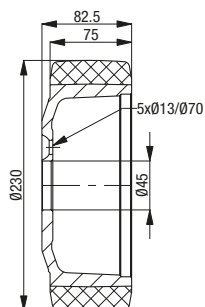
**Still**

**Still**

**Still**

**Still**

Gyári szám	Gyári szám	Gyári szám	Gyári szám	Gyári szám	Gyári szám
359920	9903803	9933831	359920	5453870	4400716
Termékkód	Termékkód	Termékkód	Termékkód	Termékkód	Termékkód
RB 230x75/45-5	RB 250x100/80-5	RB 260x80/150-8+2	RTH 230x75/45-5	RTH 230x85/50-4-GL	RVU 230x70/45-5+3

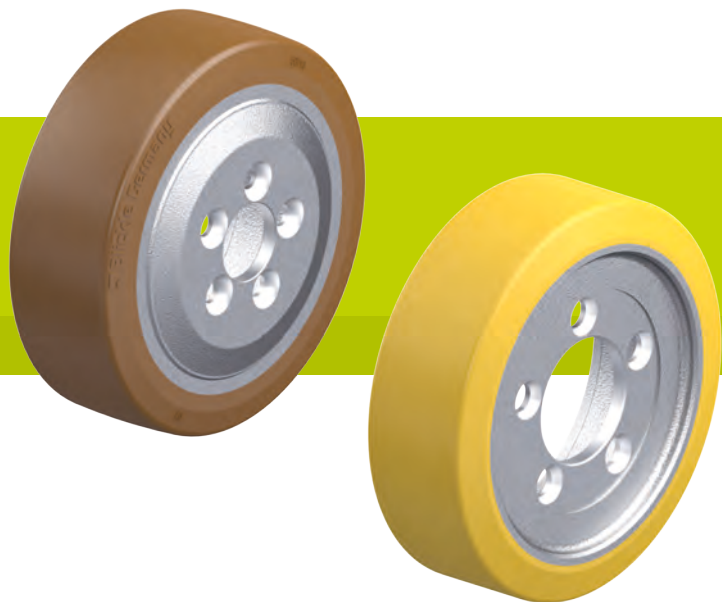


További méretek érdeklődés alapján



## Sorozat RTH, RB

**Targoncakerekek, hajtott és szabadonfutó kerekek önjáró anyagmozgató eszközökhöz**



### Kerekek: RTH sorozat

- futófelület: kiváló minőségű poliuretán elasztomer Blickle Extrathane®, keménység 92 Shore A, alacsony gördülési ellenállás, nagyon kopásálló, magas vágás- és továbbszakadás-állóság, világos-barna színű, nyommentes, foltmentes, nagyon jó kémiai kötés a keréktesttel (anyagleírás az 55. oldalon)
- felni: szürkeöntvény, ill. gömbgrafitos öntvény
- keréksorozat áttekintése a 79. oldalon

### Kerekek: RB sorozat

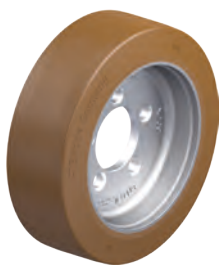
- futófelület: kiváló minőségű poliuretán elasztomer Blickle Besthane®, keménység 92 Shore A, nagyon alacsony gördülési ellenállás, **magas dinamikus terhelhetőség**, nagyon kopásálló, magas vágás- és továbbszakadás-állóság, barna színű, nyommentes, foltmentes, nagyon jó kémiai kötés a keréktesttel (anyagleírás az 56. oldalon)
- felni: szürkeöntvény, ill. gömbgrafitos öntvény
- keréksorozat áttekintése a 80. oldalon



**Still**



**Stöcklin**



**Wagner**

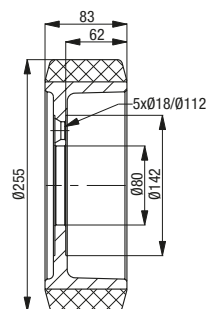
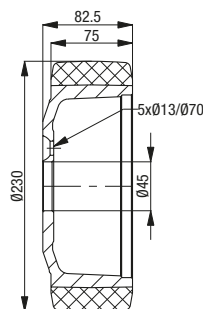
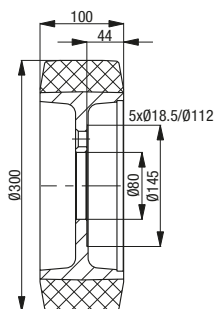
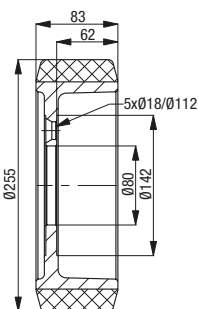
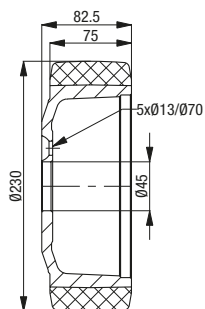


**Wagner**



**Wagner**

Gyári szám	Gyári szám	Gyári szám	Gyári szám	Gyári szám
359920	360503	334295	359920	305061
Termékkód	Termékkód	Termékkód	Termékkód	Termékkód
RTH 230x75/45-5	RTH 255x83/80-5	RB 300x100/80-5	RTH 230x75/45-5	RTH 255x83/80-5



További méretek érdeklődés alapján