

# Műszerkocsikerekek és -görgők

1



## Kiválasztási útmutató

### Műszerkocsikerekek és -görgők

1



Sorozat	TPA	VPA	POES
Futófelület / abroncs	Termoplasztikus gumi-elasztomer (TPE)	Tömörgumi	Elasztikus tömörgumi „Blickle SoftMotion”
Futófelület keménysége	85 Shore A	80 Shore A	55 Shore A
Nyommentes	✓	✓	✓
Elektromos vezetőképesség	opcionális	opcionális	–
Keréktest / felni	polipropilén	poliamid	poliamid
Kerék-Ø	50–125 mm	50–150 mm	100–125 mm
Teherbírás	125 kg	130 kg	150 kg
Gördülési ellenállás	■ ■ ■ ■ ■ □	■ ■ ■ □ □ □	■ ■ ■ ■ ■ □
Padlóvédelem / halk futás	■ ■ ■ □ □ □	■ ■ ■ ■ ■ □	■ ■ ■ ■ ■ ■
Foltmentes	olajtartalmú futófelület; alternatíva: VPA, POES, PATH	✓	✓
Kerékleírás	122. oldal	127. oldal	133. oldal
Forgó és fixvillás görgők	123–126. oldal	128–132. oldal	134–135. oldal

■ ■ ■ ■ ■ kiváló

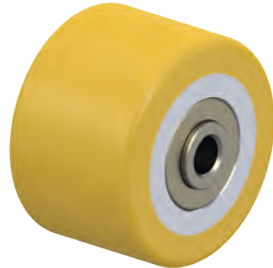
■ ■ ■ ■ □ nagyon jó

■ ■ ■ □ jó

■ ■ kielégítő

■ elégséges

✓ igen – nem



PATH	VSTH	POA
Termoplasztikus poliuretán (TPU)	Poliuretán elasztomer Blickle Extrathane®	Poliamid
94 Shore A	92 Shore A	70 Shore D
✓	✓	✓
opcionális	–	–
poliamid	acél	poliamid
50–125 mm	35–50 mm	35–150 mm
250 kg	150 kg	280 kg
■ ■ ■ ■ ■ □	■ ■ ■ ■ ■ □	■ ■ ■ ■ ■ ■
■ ■ ■ ■ □ □	■ ■ ■ ■ □ □	■ ■ □ □ □ □
✓	✓	✓
136. oldal	286. oldal	143. oldal
137–140. oldal	141–142. oldal	144–147. oldal

## Sorozat TPA

### Kerekek termoplasztikus gumi futófelülettel, polipropilén felnível

50–125 kg

#### Futófelület keménysége

85 Shore A

#### Padlóvédelem / halk futás

jó

#### Gördülési ellenállás

nagyon jó

#### Kopásállóság

kielégítő

1



#### Futófelület:

- kiváló minőségű termoplasztikus gumi-elasztomer (TPE), keménység 85 Shore A
- alacsony gördülési és fordulási ellenállás
- szürke színű, nyommentes
- oldhatatlan ragasztókötés a keréktesttel

#### Keréktest:

- kiváló minőségű polipropilén, törésálló
- ezüstszürke színű („-ELS” változat fekete színű)

#### Egyéb tulajdonságok:

- KF változat: nagy, műanyag porvédővel
- nagyon magas kémiai ellenállóság számos agresszív anyaggal szemben
- felhasználási hőmérséklet: -20 °C-tól +60 °C-ig, csökken a teherbírás +30 °C felett
- a futófelület olajtartalmú, arra érzékeny felületeken foltot hagyhat. Alternatívák: VPA, POES, PATH sorozat

#### További részletek:

- keréksorozat: 60. oldal
- futófelület: 52. oldal
- csapágytípusok: 84–85. oldal
- kémiai ellenállóság: 51. oldal

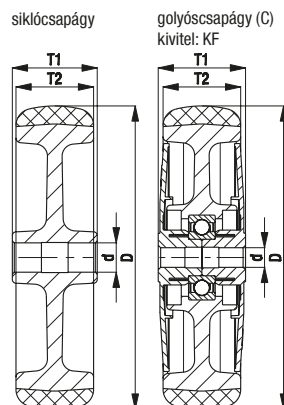
Kerekek	Kerék-Ø (D) [mm]	Kerék- szélesség (T2) [mm]	Teher- bírás [kg]	Csapágytípus	Tengely- furat-Ø (d) [mm]	Agyfurat- hossz (T1) [mm]
<b>TPA 50/8G</b>	50	19	50	siklócsapágy	8	22
<b>TPA 50/6KF</b>	50	19	50	golyócsapágy (C)	6	23
<b>TPA 75/8G</b>	75	25	75	siklócsapágy	8	29,5
<b>TPA 75/6KF</b>	75	25	75	golyócsapágy (C)	6	31
<b>TPA 80/12G</b>	80	32	100	siklócsapágy	12	35
<b>TPA 80/8KF</b>	80	32	100	golyócsapágy (C)	8	36
<b>TPA 100/8G</b>	100	25	90	siklócsapágy	8	29,5
<b>TPA 101/12G</b>	100	32	110	siklócsapágy	12	35
<b>TPA 101/8KF</b>	100	32	110	golyócsapágy (C)	8	36
<b>TPA 126/12G</b>	125	32	125	siklócsapágy	12	35
<b>TPA 126/8KF</b>	125	32	125	golyócsapágy (C)	8	36

A további méreteket lásd a 186. oldalon

#### Változatok/tartozékok



	siklócsapágyas kivitel ábrája	elektromosan vezetõ kivitelben, nyommentes szürke	nagy porvédõ kiegészítõ golyócsapágy-tömítéssel
Műszaki leírás (oldal)		50	85
Kiegészítő rendelési kód		-ELS	-KFD
Rendelhető		összes mérethez*	összes golyócsapágyas kivitelhez



\* Az elektromosan vezetőképese kivitelnél a kerék teherbírása 35 %-kal csökken

## Sorozat LRA-TPA, BRA-TPA, LKRA-TPA, BKRA-TPA

### Műszerkocsigörgők hátfurattal, kerék termoplasztikus gumi futófelülettel



1

50–120 kg

#### Villa: LRA/BRA, LKRA/BKRA sorozat

- acéllemez, galvanikusan horganyzott, kék passzívált, Cr6-mentes

#### Forgóvilla:

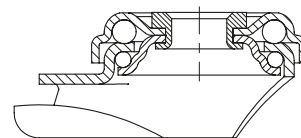
- dupla golyócsapágyazás a forgókoszorúban
- stabil központi csap
- minimális forgókoszorú-holtjáték, könnyű forgás és hosszú élettartam a speciális dinamikus Blickle-szegecselésnek köszönhetően
- a „stop-fix” rögzítőfék fékkarja az LRA sorozatnál műanyagból, az LKRA sorozatnál acélból van

#### Kerekek: TPA sorozat

- futófelület: kiváló minőségű termoplasztikus gumi-elasztomer (TPE), keménység 85 Shore A, szürke színű, nyommentes, olajmentes
- felni: kiváló minőségű polipropilén, törésálló, ezüstszerű színű („-ELS” változat fekete színű)

#### További részletek:

- villasorozat: 86. oldal
- rögzítőfék: 112–113. oldal
- keréksorozat: 122. oldal
- csapágytípusok: 84–85. oldal



Forgóvillás görgők	Fixvillás görgők	Forgóvillás görgők „stop-fix” fékkel	Kerék-Ø [mm]	Kerék-szélesség [mm]	Teherbírás [kg]	Csapágytípus	Beépítési magasság [mm]	Talp-Ø [mm]	Hát-furat-Ø [mm]	Forgóvilla kinyúlása [mm]
LRA-TPA 50G	BRA-TPA 50G	LRA-TPA 50G-FI *	50	19	50	siklócsapágy	69	43	11	23
LRA-TPA 50KF	BRA-TPA 50KF	LRA-TPA 50KF-FI *	50	19	50	golyócsapágy (C)	69	43	11	23
LRA-TPA 75G	BRA-TPA 75G	LRA-TPA 75G-FI *	75	25	75	siklócsapágy	98	43	11	29
LRA-TPA 75KF	BRA-TPA 75KF	LRA-TPA 75KF-FI *	75	25	75	golyócsapágy (C)	98	43	11	29
LKRA-TPA 80G	BKRA-TPA 80G	LKRA-TPA 80G-FI	80	32	100	siklócsapágy	108	57	13	40
LKRA-TPA 80G-11		LKRA-TPA 80G-11-FI	80	32	100	siklócsapágy	108	57	11	40
LKRA-TPA 80KF	BKRA-TPA 80KF	LKRA-TPA 80KF-FI	80	32	100	golyócsapágy (C)	108	57	13	40
LKRA-TPA 80KF-11		LKRA-TPA 80KF-11-FI	80	32	100	golyócsapágy (C)	108	57	11	40
LRA-TPA 100G		LRA-TPA 100G-FI *	100	25	70	siklócsapágy	121	43	11	33
LKRA-TPA 101G	BKRA-TPA 101G	LKRA-TPA 101G-FI	100	32	110	siklócsapágy	133	57	13	40
LKRA-TPA 101G-11		LKRA-TPA 101G-11-FI	100	32	110	siklócsapágy	133	57	11	40
LKRA-TPA 101KF	BKRA-TPA 101KF	LKRA-TPA 101KF-FI	100	32	110	golyócsapágy (C)	133	57	13	40
LKRA-TPA 101KF-11		LKRA-TPA 101KF-11-FI	100	32	110	golyócsapágy (C)	133	57	11	40
LKRA-TPA 126G	BKRA-TPA 126G	LKRA-TPA 126G-FI	125	32	120	siklócsapágy	158	57	13	40
LKRA-TPA 126G-11		LKRA-TPA 126G-11-FI	125	32	120	siklócsapágy	158	57	11	40
LKRA-TPA 126KF	BKRA-TPA 126KF	LKRA-TPA 126KF-FI	125	32	120	golyócsapágy (C)	158	57	13	40
LKRA-TPA 126KF-11		LKRA-TPA 126KF-11-FI	125	32	120	golyócsapágy (C)	158	57	11	40

\* Műanyag fékkar, ábráját lásd alább

Rozsdamentes kiviteletet lásd a 390. oldalon

### Változatok/tartozékok\*\*



	siklócsapágyas kivitel ábrája	műanyag fékkaros kivitel ábrája	elektromosan vezető kivitelben, nyommentes szűrke	M10 x 30 M12 x 30 menetes szárral	Ø 11 x 30,5 csappal	műanyag expanderes rögzítéssel	fém expanderes rögzítéssel
Műszaki leírás (oldal)			50	104	105	105	105
Kiegészítő rendelési kód			-ELS	-GS10 / -GS12	-ES	lásd a 148. oldalon	lásd a 148. oldalon
Rendelhető		összes LRA...-FI sorozathoz	összes mérethez***	-GS10: LRA sorozat -GS12: LKRA sorozat	LRA sorozat forgóvillás görgők****	forgóvillás görgökhöz Ø11 mm hátfurattal (-ELS kivételével)	forgóvillás görgökhöz Ø11 mm hátfurattal

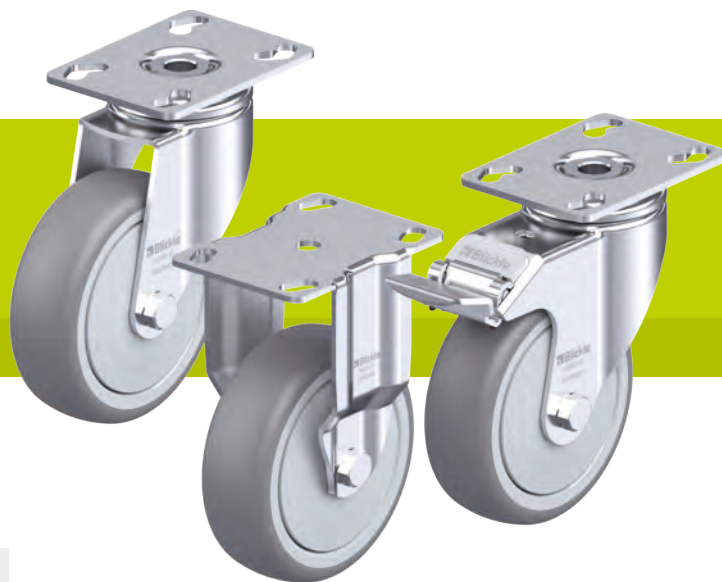
\*\* További változatok / tartozékok: ütközőkerekek, AG / ARG sorozat: lásd a 148. oldalon (műszaki leírás a 116. oldalon)

\*\*\* Az elektromosan vezetőképes kivitelnél a kerék teherbírása 35 %-kal csökken

\*\*\*\* Tartozék műanyag görgőtartó hüvely csőhöz a 148. oldalon található

## Sorozat LPA-TPA, BPA-TPA, LKPA-TPA, BKPA-TPA

### Műszerkocsigörgők talplemezzel, kerék termoplasztikus gumi futófelülettel



50–120 kg

#### Villa: LPA/BPA, LKPA/BKPA sorozat

- acéllemez, galvanikusan horganyzott, kék passzívált, Cr6-mentes

#### Forgóvilla:

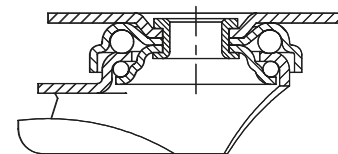
- dupla golyócsapágyazás a forgókoszorúban
- stabil központi csap
- minimális forgókoszorú-holtjáték, könnyű forgás és hosszú élettartam a speciális dinamikus Blickle-szegecselesnek köszönhetően
- a „stop-fix” rögzítőfék fékkarja az LPA sorozatnál műanyagból, az LKPA sorozatnál acélból van

#### Kerekek: TPA sorozat

- futófelület: kiváló minőségű termoplasztikus gumi-elasztomer (TPE), keménység 85 Shore A, szürke színű, nyommentes, olajtartalmú
- felni: kiváló minőségű polipropilén, törésálló, ezüstszerű színű („-ELS” változat fekete színű)

#### További részletek:

- villasorozat: 86. oldal
- rögzítőfék: 112–113. oldal
- keréksorozat: 122. oldal
- csapágytípusok: 84–85. oldal



Forgóvillás görgők	Fixvillás görgők	Forgóvillás görgők „stop-fix” fékkel	Kerék-Ø [mm]	Kerék-szélesség [mm]	Teherbírás [kg]	Csapágytípus	Beépítési magasság [mm]	Talp-méret [mm]	Furat-távolság [mm]	Furat-Ø [mm]	Forgóvilla kinyúlása [mm]
LPA-TPA 50G	BPA-TPA 50G	LPA-TPA 50G-FI *	50	19	50	siklócsapágy	71	60 x 60	38 x 38 / 48 x 48	6,2	23
LPA-TPA 50KF	BPA-TPA 50KF	LPA-TPA 50KF-FI *	50	19	50	golyócsapágy (C)	71	60 x 60	38 x 38 / 48 x 48	6,2	23
LPA-TPA 75G	BPA-TPA 75G	LPA-TPA 75G-FI *	75	25	75	siklócsapágy	100	60 x 60	38 x 38 / 48 x 48	6,2	29
LPA-TPA 75KF	BPA-TPA 75KF	LPA-TPA 75KF-FI *	75	25	75	golyócsapágy (C)	100	60 x 60	38 x 38 / 48 x 48	6,2	29
LKPA-TPA 80G	BKPA-TPA 80G	LKPA-TPA 80G-FI	80	32	100	siklócsapágy	111	90 x 66	75 x 45 / 61 x 51	8,5	40
LKPA-TPA 80KF	BKPA-TPA 80KF	LKPA-TPA 80KF-FI	80	32	100	golyócsapágy (C)	111	90 x 66	75 x 45 / 61 x 51	8,5	40
LPA-TPA 100G		LPA-TPA 100G-FI *	100	25	70	siklócsapágy	123	60 x 60	38 x 38 / 48 x 48	6,2	33
LKPA-TPA 101G	BKPA-TPA 101G	LKPA-TPA 101G-FI	100	32	110	siklócsapágy	136	90 x 66	75 x 45 / 61 x 51	8,5	40
LKPA-TPA 101KF	BKPA-TPA 101KF	LKPA-TPA 101KF-FI	100	32	110	golyócsapágy (C)	136	90 x 66	75 x 45 / 61 x 51	8,5	40
LKPA-TPA 126G	BKPA-TPA 126G	LKPA-TPA 126G-FI	125	32	120	siklócsapágy	161	90 x 66	75 x 45 / 61 x 51	8,5	40
LKPA-TPA 126KF	BKPA-TPA 126KF	LKPA-TPA 126KF-FI	125	32	120	golyócsapágy (C)	161	90 x 66	75 x 45 / 61 x 51	8,5	40

\* Műanyag fékkar, ábráját lásd alább

Rozsdamentes kiviteletet lásd a 391. oldalon

### Változatok/tartozékok

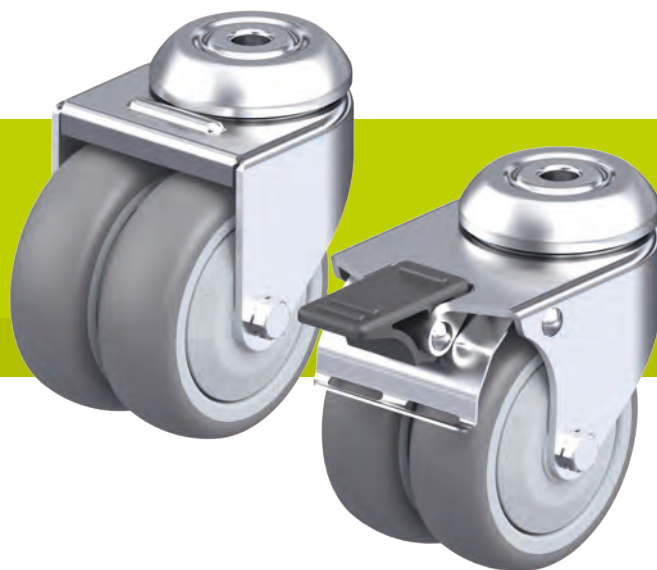


	siklócsapágyas kivitel ábrája	műanyag fékkaros kivitel ábrája	elektromosan vezető kivitelben, nyommentes szürke
Műszaki leírás (oldal)			50
Kiegészítő rendelési kód			-ELS
Rendelhető		összes LPA...-FI sorozathoz	összes mérethez**

\*\* Az elektromosan vezetőképes kivitelnél a kerék teherbírása 35 %-kal csökken

## Sorozat LMDA-TPA

### Műszerkocsi-ikergörgők hátfurattal, kerekek termoplasztikus gumi futófelülettel



80–100 kg

**Villa:** LMDA sorozat

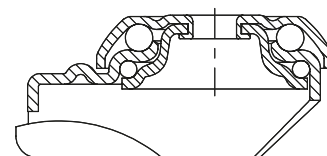
- acéllemez, galvanikusan horganyzott, kék passzívált, Cr6-mentes
- dupla golyóscsapágyazás a forgókoszorúban
- szegecselt forgókoszorú

**Kerekek:** TPA sorozat

- futófelület: kiváló minőségű termoplasztikus gumi-elasztomer (TPE), keménység 85 Shore A, szürke színű, nyommentes, olajtartalmú
- felni: kiváló minőségű polipropilén, törésálló, ezüstszürke színű („-ELS” változat fekete színű)

**További részletek:**

- villasorozat: 86. oldal
- rögzítőfék: 112–113. oldal
- keréksorozat: 122. oldal
- csapágytípusok: 84–85. oldal



Forgóvillás görgők	Forgóvillás görgők „stop-fix” fékkel	Kerék-Ø [mm]	Kerék-szélesség [mm]	Teherbírás [kg]	Csapágytípus	Beépítési magasság [mm]	Talp-Ø [mm]	Hát-furat-Ø [mm]	Forgóvilla kinyúlása [mm]
LMDA-TPA 50G	LMDA-TPA 50G-FI	50	2 x 19	80	siklócsapágy	71	41	10,2	31
LMDA-TPA 50KF	LMDA-TPA 50KF-FI	50	2 x 19	80	golyóscsapágy (C)	71	41	10,2	31
LMDA-TPA 75G	LMDA-TPA 75G-FI	75	2 x 25	100	siklócsapágy	98	55	10,2	34
LMDA-TPA 75KF	LMDA-TPA 75KF-FI	75	2 x 25	100	golyóscsapágy (C)	98	55	10,2	34

#### Változatok/tartozékok



	siklócsapágyas kivitel ábrája	elektromosan vezető kivitelben, nyommentes szürke
Műszaki leírás (oldal)		50
Kiegészítő rendelési kód		-ELS
Rendelhető		összes mérethez*

\* Az elektromosan vezetőképes kivitelnél a kerék teherbírása 35 %-kal csökken

## Sorozat LDA-TPA

### Műszerkocsi-ikergörgők talplemezzel, kerekek termoplasztikus gumi futófelülettel

80–100 kg

#### Villa: LDA sorozat

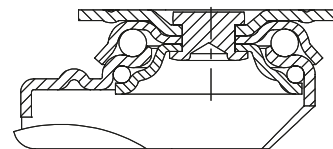
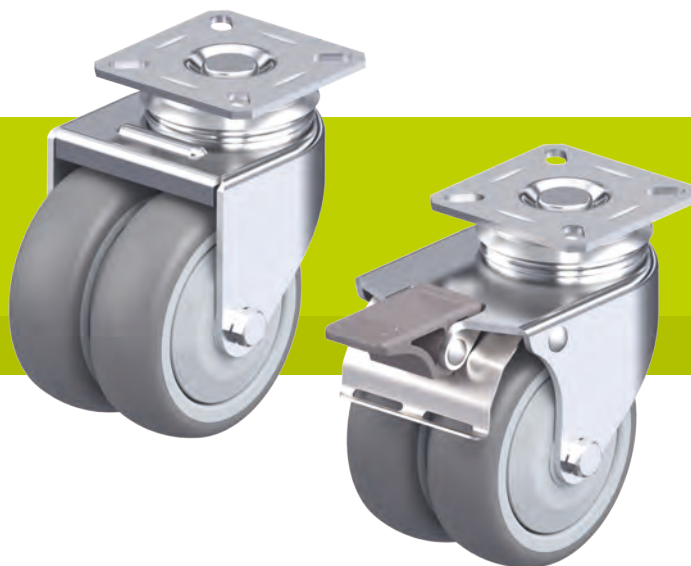
- acéllemez, galvanikusan horganyzott, kék passzívált, Cr6-mentes
- dupla golyóscsapágyazás a forgóoszorúban
- szegecselt forgóoszorú

#### Kerekek: TPA sorozat

- futófelület: kiváló minőségű termoplasztikus gumi-elasztomer (TPE), keménység 85 Shore A, szürke színű, nyommentes, olajtartalmú
- felni: kiváló minőségű polipropilén, törésálló, ezüstsürke színű („-ELS” változat fekete színű)

#### További részletek:

- villasorozat: 86. oldal
- rögzítőfék: 112–113. oldal
- keréksorozat: 122. oldal
- csapágytípusok: 84–85. oldal



Forgóvillás görgők	Forgóvillás görgők „stop-fix” fékkel	Kerék-Ø [mm]	Kerék-szélesség [mm]	Teherbírás [kg]	Csapágytípus	Beépítési magasság [mm]	Talp-méret [mm]	Furat-távolság [mm]	Furat-Ø [mm]	Forgóvilla kinyúlása [mm]
LDA-TPA 50G	LDA-TPA 50G-FI	50	2 x 19	80	siklócsapágy	71	60 x 60	38 x 38 / 48 x 48	6,2	31
LDA-TPA 50KF	LDA-TPA 50KF-FI	50	2 x 19	80	golyóscsapágy (C)	71	60 x 60	38 x 38 / 48 x 48	6,2	31
LDA-TPA 75G	LDA-TPA 75G-FI	75	2 x 25	100	siklócsapágy	101	60 x 60	40 x 40 / 46 x 46	6,2	34
LDA-TPA 75KF	LDA-TPA 75KF-FI	75	2 x 25	100	golyóscsapágy (C)	101	60 x 60	40 x 40 / 46 x 46	6,2	34

#### Változatok/tartozékok



	siklócsapágyas kivitel ábrája	elektromosan vezetők kivitelben, nyommentes szürke
Műszaki leírás (oldal)		50
Kiegészítő rendelési kód		-ELS
Rendelhető		összes mérethez*

\* Az elektromosan vezetőképes kivitelnél a kerék teherbírása 35 %-kal csökken



## Sorozat VPA

### Kerekek tömör gumi abronccsal, műanyag felnival

40–130 kg

#### Futófelület keménysége

80 Shore A

#### Padlóvédelem / halk futás

nagyon jó

#### Gördülési ellenállás

jó

#### Kopásállóság

elégséges



1

#### Abronsz:

- kiváló minőségű tömör gumi, keménység 80 Shore A
- nagyon magas menetkomfort
- rendkívül padlókímélő, halk futás
- szürke színű, nyommentes, foltmentes (az elektromosan vezetőképes „-EL” változat fekete színű, nyomot hagyhat)

#### Felni:

- kiváló minőségű poliamid 6, ill. polipropilén az „-EL” változatnál, törésálló
- fekete színű

#### Egyéb tulajdonságok:

- magas kémiai ellenállóság számos agresszív anyaggal szemben, de olajokkal szemben nem
- felhasználási hőmérséklet: -20 °C-tól +60 °C-ig, csökken a teherbírás +30 °C felett

#### További részletek:

- keréksorozat: 60. oldal
- futófelület: 52. oldal
- csapágytípusok: 84–85. oldal
- kémiai ellenállóság: 51. oldal

Kerekek	Kerék-Ø (D) [mm]	Abronsz- szélesség (T2) [mm]	Teher- bírás [kg]	Csapágytípus	Tengely- furat-Ø (d) [mm]	Agyfurat- hossz (T1) [mm]
VPA 50/6G	50	18	40	siklócsapágy	6	22
VPA 50/8G	50	18	40	siklócsapágy	8	22
VPA 50/6K	50	18	40	golyóscsapágy	6	22,5
VPA 75/8G	75	25	60	siklócsapágy	8	29,5
VPA 75/6K	75	25	60	golyóscsapágy	6	30
VPA 80/12G	80	25	80	siklócsapágy	12	35
VPA 80/8K	80	25	80	golyóscsapágy	8	35
VPA 100/8G	100	25	90	siklócsapágy	8	29,5
VPA 100/12G	100	25	90	siklócsapágy	12	29,5
VPA 100/6K	100	25	90	golyóscsapágy	6	30
VPA 101/12G	100	32	110	siklócsapágy	12	35
VPA 101/8K	100	32	110	golyóscsapágy	8	35
VPA 125/12G	125	25	100	siklócsapágy	12	35
VPA 125/8K	125	25	100	golyóscsapágy	8	35
VPA 126/12G	125	32	125	siklócsapágy	12	35
VPA 126/8K	125	32	125	golyóscsapágy	8	35
VPA 150/12G	150	30	130	siklócsapágy	12	35
VPA 150/8K	150	30	130	golyóscsapágy	8	35

#### Változatok/tartozékok



siklócsapágyas  
kivitel ábrája

elektromosan  
vezető kivitelben,  
fekete abroncs

Műszaki leírás (oldal)

50

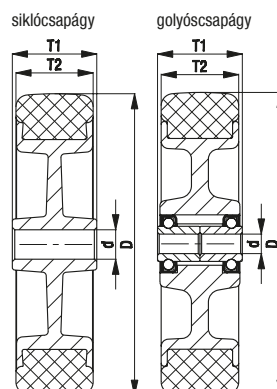
Kiegészítő rendelési kód

-EL

Rendelhető

összes golyóscsapágyas kivitelhez\*

\* Az elektromosan vezetőképes kivitelnél a kerék teherbírása 25 %-kal csökken



## Sorozat LRA-, BRA-, LKRA-, BKRA-VPA (kerék-Ø 50–100 mm)

### Műszerkocsigörgők hátfurattal, kerék tömörgumi abronccsal



40–110 kg

#### Villa: LRA/BRA, LKRA/BKRA sorozat

- acéllemez, galvanikusan horganyzott, kék passzívált, Cr6-mentes

#### Forgóvilla:

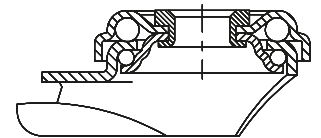
- dupla golyócsapágyazás a forgókoszorúban
- stabil központi csap
- minimális forgókoszorú-holtjáték, könnyű forgás és hosszú élettartam a speciális dinamikus Blickle-szegecselésnek köszönhetően
- a „stop-fix” rögzítőfék fékcarja az LRA sorozatnál műanyagból, az LKRA sorozatnál acélból van

#### Kerekek: VPA sorozat

- abroncs: kiváló minőségű tömörgumi, keménység 80 Shore A, szürke színű, nyommentes, folmentes
- felni: kiváló minőségű poliamid 6, ill. polipropilén az elektromosan vezetőképes „-EL” változatnál, törésálló, fekete színű

#### További részletek:

- villasorozat: 86. oldal
- rögzítőfék: 112–113. oldal
- keréksorozat: 127. oldal
- csapágytípusok: 84–85. oldal



Forgóvillás görgők	Fixvillás görgők	Forgóvillás görgők „stop-fix” fékkel	Kerék-Ø [mm]	Abronsz-szélesség [mm]	Teherbírási [kg]	Csapágytípus	Beépítési magasság [mm]	Talp-Ø [mm]	Hátfurat-Ø [mm]	Forgóvilla kinyúlása [mm]
LRA-VPA 50G	BRA-VPA 50G	LRA-VPA 50G-FI *	50	18	40	siklócsapágy	69	43	11	23
LRA-VPA 50K	BRA-VPA 50K	LRA-VPA 50K-FI *	50	18	40	golyócsapágy	69	43	11	23
LRA-VPA 75G	BRA-VPA 75G	LRA-VPA 75G-FI *	75	25	60	siklócsapágy	98	43	11	29
LRA-VPA 75K	BRA-VPA 75K	LRA-VPA 75K-FI *	75	25	60	golyócsapágy	98	43	11	29
LKRA-VPA 80G	BKRA-VPA 80G	LKRA-VPA 80G-FI	80	25	80	siklócsapágy	108	57	13	40
LKRA-VPA 80G-11		LKRA-VPA 80G-11-FI	80	25	80	siklócsapágy	108	57	11	40
LKRA-VPA 80K	BKRA-VPA 80K	LKRA-VPA 80K-FI	80	25	80	golyócsapágy	108	57	13	40
LKRA-VPA 80K-11		LKRA-VPA 80K-11-FI	80	25	80	golyócsapágy	108	57	11	40
LRA-VPA 100G		LRA-VPA 100G-FI *	100	25	70	siklócsapágy	121	43	11	33
LRA-VPA 100K		LRA-VPA 100K-FI *	100	25	70	golyócsapágy	121	43	11	33
LKRA-VPA 101G	BKRA-VPA 101G	LKRA-VPA 101G-FI	100	32	110	siklócsapágy	133	57	13	40
LKRA-VPA 101G-11		LKRA-VPA 101G-11-FI	100	32	110	siklócsapágy	133	57	11	40
LKRA-VPA 101K	BKRA-VPA 101K	LKRA-VPA 101K-FI	100	32	110	golyócsapágy	133	57	13	40
LKRA-VPA 101K-11		LKRA-VPA 101K-11-FI	100	32	110	golyócsapágy	133	57	11	40

\* Műanyag fékcar, ábráját lásd alább

További kerékátmérőket a következő oldalon talál. Rozsdamentes kiviteleket lásd a 392. oldalon

#### Változatok/tartozékok\*\*



	műanyag fékcaros kivitel ábrája	elektromosan vezető kivitelben, fekete abroncs	M10 x 30 M12 x 30 menetes szárral	Ø 11 x 30,5 csappal	műanyag expanderes rögzítéssel	fém expanderes rögzítéssel
Műszaki leírás (oldal)		50	104	105	105	105
Kiegészítő rendelési kód		-EL	-GS10 / -GS12	-ES	lásd a 148. oldalon	lásd a 148. oldalon
Rendelhető	összes LRA...-FI sorozathoz	összes golyócsapágyas kivitelhez**	-GS10: LRA sorozat -GS12: LKRA sorozat	LRA sorozat forgóvillás görgők****	forgóvillás görgőkhöz Ø11 mm hátfurattal (-EL kivételével)	forgóvillás görgőkhöz Ø11 mm hátfurattal

\*\* További változatok / tartozékok: 1. útközkerekek AG / ARG sorozat: lásd a 148. oldalon (műszaki leírás a 116. oldalon) 2. acéllemez porvédő, horganyzott (-FA), rendelhető az összes sorozathoz, kivéve...az 50K-t (műszaki leírás a 116. oldalon)

\*\*\* Az elektromosan vezetőképes kivitelnél a kerék teherbírása 25 %-kal csökken

\*\*\*\* Tartozék műanyag görgőtartó hüvely csőhöz a 148. oldalon található

## Sorozat LKRA-VPA, BKRA-VPA (kerék-Ø 125–150 mm)

### Műszerkocsigörgők hátfurattal, kerék tömörgumi abronccsal



100–120 kg

**Villa:** LKRA/BKRA sorozat

- acéllemez, galvanikusan horganyzott, kék passzívált, Cr6-mentes

**Forgóvilla:**

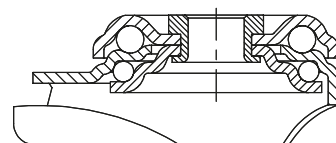
- dupla golyóscsapágyazás a forgókoszorúban
- stabil központi csap
- minimális forgókoszorú-holtjáték, könnyű forgás és hosszú élettartam a speciális dinamikus Blickle-szegecselesnek köszönhetően

**Kerekek:** VPA sorozat

- abroncs: kiváló minőségű tömörgumi, keménység 80 Shore A, szürke színű, nyommentes, foltmentes
- felni: kiváló minőségű poliamid 6, ill. polipropilén az elektromosan vezetőképes „-EL” változatnál, törésálló, fekete színű

**További részletek:**

- villasorozat: 86. oldal
- rögzítők: 112–113. oldal
- keréksorozat: 127. oldal
- csapágytípusok: 84–85. oldal



Forgóvillás görgők	Fixvillás görgők	Forgóvillás görgők „stop-fix” fékkel	Kerék-Ø [mm]	Abronsz- szélesség [mm]	Tehér- bírás [kg]	Csapágytípus	Beépítési magasság [mm]	Talp-Ø [mm]	Hát- furat-Ø [mm]	Forgóvilla kinyúlása [mm]
LKRA-VPA 125G	BKRA-VPA 125G	LKRA-VPA 125G-FI	125	25	100	siklócsapágy	158	57	13	40
LKRA-VPA 125G-11		LKRA-VPA 125G-11-FI	125	25	100	siklócsapágy	158	57	11	40
LKRA-VPA 125K	BKRA-VPA 125K	LKRA-VPA 125K-FI	125	25	100	golyóscsapágy	158	57	13	40
LKRA-VPA 125K-11		LKRA-VPA 125K-11-FI	125	25	100	golyóscsapágy	158	57	11	40
LKRA-VPA 126G	BKRA-VPA 126G	LKRA-VPA 126G-FI	125	32	120	siklócsapágy	158	57	13	40
LKRA-VPA 126G-11		LKRA-VPA 126G-11-FI	125	32	120	siklócsapágy	158	57	11	40
LKRA-VPA 126K	BKRA-VPA 126K	LKRA-VPA 126K-FI	125	32	120	golyóscsapágy	158	57	13	40
LKRA-VPA 126K-11		LKRA-VPA 126K-11-FI	125	32	120	golyóscsapágy	158	57	11	40
LKRA-VPA 150G	BKRA-VPA 150G	LKRA-VPA 150G-FI	150	30	110	siklócsapágy	182	57	13	40
LKRA-VPA 150G-11		LKRA-VPA 150G-11-FI	150	30	110	siklócsapágy	182	57	11	40
LKRA-VPA 150K	BKRA-VPA 150K	LKRA-VPA 150K-FI	150	30	110	golyóscsapágy	182	57	13	40
LKRA-VPA 150K-11		LKRA-VPA 150K-11-FI	150	30	110	golyóscsapágy	182	57	11	40

Rozsdamentes kiviteletet lásd a 392. oldalon

### Változatok/tartozékok



	elektromosan vezető kivitelben, fekete abroncs	acéllemez porvédővel, horganyzott	M12 x 30 menetes szárral	műanyag expanderes rögzítéssel	fém expanderes rögzítéssel	ütőkörök
Műszaki leírás (oldal)	50	116	104	105	105	116
Kiegészítő rendelési kód	-EL	-FA	-GS12	lásd a 148. oldalon	lásd a 148. oldalon	AG / ARG sorozat
Rendelhető	összes golyóscsapágyas kivitelhez*	összes mérethez	forgóvillás görgőkhöz Ø13 mm hátfurattal	forgóvillás görgőkhöz Ø11 mm hátfurattal (-EL kivételével)	forgóvillás görgőkhöz Ø11 mm hátfurattal	lásd a 148. oldalon

\* Az elektromosan vezetőképes kivitelnél a kerék teherbírása 25 %-kal csökken

## Sorozat LPA-VPA, BPA-VPA, LKPA-VPA, BKPA-VPA

### Műszerkocsigörgők talplemezzel, kerék tömörgumi abronccsal



40–120 kg

#### Villa: LPA/BPA, LKPA/BKPA sorozat

- acéllemez, galvanikusan horganyzott, kék passzívált, Cr6-mentes

#### Forgóvilla:

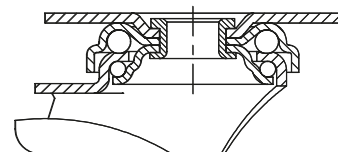
- dupla golyócsapágyazás a forgókoszorúban
- stabil központi csap
- minimális forgókoszorú-holtjáték, könnyű forgás és hosszú élettartam a speciális dinamikus Blickle-szegecselésnek köszönhetően
- a „stop-fix” rögzítőfék fékkarja az LPA sorozatnál műanyagból, az LKPA sorozatnál acélból van

#### Kerekek: VPA sorozat

- abroncs: kiváló minőségű tömörgumi, keménység 80 Shore A, szürke színű, nyommentes, folmentes
- felni: kiváló minőségű poliamid 6, ill. polipropilén az elektromosan vezetőképes „-EL” változatnál, törésálló, fekete színű

#### További részletek:

- villasorozat: 86. oldal
- rögzítőfék: 112–113. oldal
- keréksorozat: 127. oldal
- csapágytípusok: 84–85. oldal



Forgóvillás görgők	Fixvillás görgők	Forgóvillás görgők „stop-fix” fékkel	Kerék-Ø [mm]	Abroncs- szélesség [mm]	Teher- bírási [kg]	Csapágytípus	Beépítési magasság [mm]	Talp- méret [mm]	Furat- távolság [mm]	Furat-Ø [mm]	Forgóvilla kinyúlása [mm]
LPA-VPA 50G	BPA-VPA 50G	LPA-VPA 50G-FI *	50	18	40	siklócsapágy	71	60 x 60	38 x 38 / 48 x 48	6,2	23
LPA-VPA 50K	BPA-VPA 50K	LPA-VPA 50K-FI *	50	18	40	golyócsapágy	71	60 x 60	38 x 38 / 48 x 48	6,2	23
LPA-VPA 75G	BPA-VPA 75G	LPA-VPA 75G-FI *	75	25	60	siklócsapágy	100	60 x 60	38 x 38 / 48 x 48	6,2	29
LPA-VPA 75K	BPA-VPA 75K	LPA-VPA 75K-FI *	75	25	60	golyócsapágy	100	60 x 60	38 x 38 / 48 x 48	6,2	29
LKPA-VPA 80G	BKPA-VPA 80G	LKPA-VPA 80G-FI	80	25	80	siklócsapágy	111	90 x 66	75 x 45 / 61 x 51	8,5	40
LKPA-VPA 80K	BKPA-VPA 80K	LKPA-VPA 80K-FI	80	25	80	golyócsapágy	111	90 x 66	75 x 45 / 61 x 51	8,5	40
LPA-VPA 100G		LPA-VPA 100G-FI *	100	25	70	siklócsapágy	123	60 x 60	38 x 38 / 48 x 48	6,2	33
LPA-VPA 100K		LPA-VPA 100K-FI *	100	25	70	golyócsapágy	123	60 x 60	38 x 38 / 48 x 48	6,2	33
LKPA-VPA 101G	BKPA-VPA 101G	LKPA-VPA 101G-FI	100	32	110	siklócsapágy	136	90 x 66	75 x 45 / 61 x 51	8,5	40
LKPA-VPA 101K	BKPA-VPA 101K	LKPA-VPA 101K-FI	100	32	110	golyócsapágy	136	90 x 66	75 x 45 / 61 x 51	8,5	40
LKPA-VPA 125G	BKPA-VPA 125G	LKPA-VPA 125G-FI	125	25	100	siklócsapágy	161	90 x 66	75 x 45 / 61 x 51	8,5	40
LKPA-VPA 125K	BKPA-VPA 125K	LKPA-VPA 125K-FI	125	25	100	golyócsapágy	161	90 x 66	75 x 45 / 61 x 51	8,5	40
LKPA-VPA 126G	BKPA-VPA 126G	LKPA-VPA 126G-FI	125	32	120	siklócsapágy	161	90 x 66	75 x 45 / 61 x 51	8,5	40
LKPA-VPA 126K	BKPA-VPA 126K	LKPA-VPA 126K-FI	125	32	120	golyócsapágy	161	90 x 66	75 x 45 / 61 x 51	8,5	40
LKPA-VPA 150G	BKPA-VPA 150G	LKPA-VPA 150G-FI	150	30	110	siklócsapágy	185	90 x 66	75 x 45 / 61 x 51	8,5	40
LKPA-VPA 150K	BKPA-VPA 150K	LKPA-VPA 150K-FI	150	30	110	golyócsapágy	185	90 x 66	75 x 45 / 61 x 51	8,5	40

\* Műanyag fékkar, ábráját lásd alább

Rozsdamentes kiviteletet lásd a 393. oldalon

### Változatok/tartozékok



	műanyag fékkaros kivitel ábrája	elektromosan vezető kivitelben, fekete abroncs	acéllemez porvédővel, horganyzott
Műszaki leírás (oldal)		50	116
Kiegészítő rendelési kód		-EL	-FA
Rendelhető	összes LPA...-FI sorozathoz	összes golyócsapágyas kivitelhez**	az összes típushoz, kivéve az ...50K-t

\*\* Az elektromosan vezetőképes kivitelnél a kerék teherbírása 25 %-kal csökken

## Sorozat LMDA-VPA

### Műszerkocsi-ikergörgők hátfurattal, kerekek tömörgumi abronccsal

80–100 kg

#### Villa: LMDA sorozat

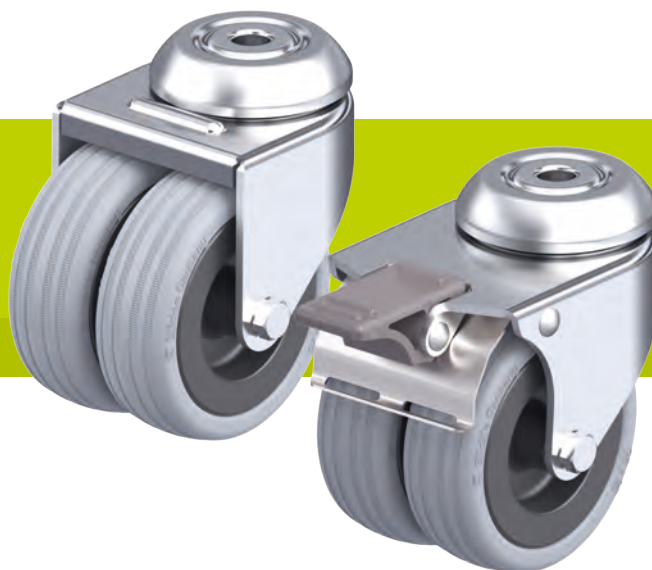
- acéllemez, galvanikusan horganyzott, kék passzívált, Cr6-mentes
- dupla golyóscsapágyazás a forgóoszorúban
- szegecselt forgóoszorú

#### Kerekek: VPA sorozat

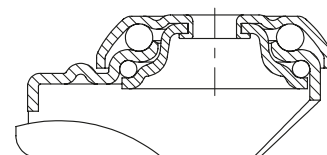
- abroncs: kiváló minőségű tömörgumi, keménység 80 Shore A, szürke színű, nyommentes, foltmentes
- felni: kiváló minőségű poliamid 6, ill. polipropilén az elektromosan vezetőképes „-EL” változatnál, törésálló, fekete színű

#### További részletek:

- villasorozat: 86. oldal
- rögzítők: 112–113. oldal
- keréksorozat: 127. oldal
- csapágytípusok: 84–85. oldal



1



Forgóvilla görgők	Forgóvilla görgők „stop-fix” fékkel	Kerék-Ø [mm]	Kerék-szélesség [mm]	Téherbírás [kg]	Csapágytípus	Beépítési magasság [mm]	Talp-Ø [mm]	Hát-furat-Ø [mm]	Forgóvilla kinyúlása [mm]
LMDA-VPA 50G	LMDA-VPA 50G-FI	50	2 x 18	80	siklócsapágy	71	41	10,2	31
LMDA-VPA 50K	LMDA-VPA 50K-FI	50	2 x 18	80	golyóscsapágy	71	41	10,2	31
LMDA-VPA 75G	LMDA-VPA 75G-FI	75	2 x 25	100	siklócsapágy	98	55	10,2	34
LMDA-VPA 75K	LMDA-VPA 75K-FI	75	2 x 25	100	golyóscsapágy	98	55	10,2	34

#### Változatok/tartozékok



elektromosan vezető kivitelben, fekete abroncs

Műszaki leírás (oldal)

50

Kiegészítő rendelési kód

-EL

Rendelhető

összes golyóscsapágyas kivitelhez\*

\* Az elektromosan vezetőképes kivitelnél a kerék teherbírása 25 %-kal csökken

## Sorozat LDA-VPA

### Műszerkocsi-ikergörgők talplemezzel, kerekek tömör gumi abronccsal

80–100 kg

**Villa:** LDA sorozat

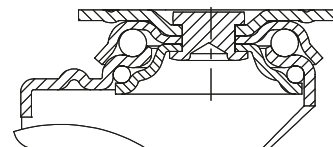
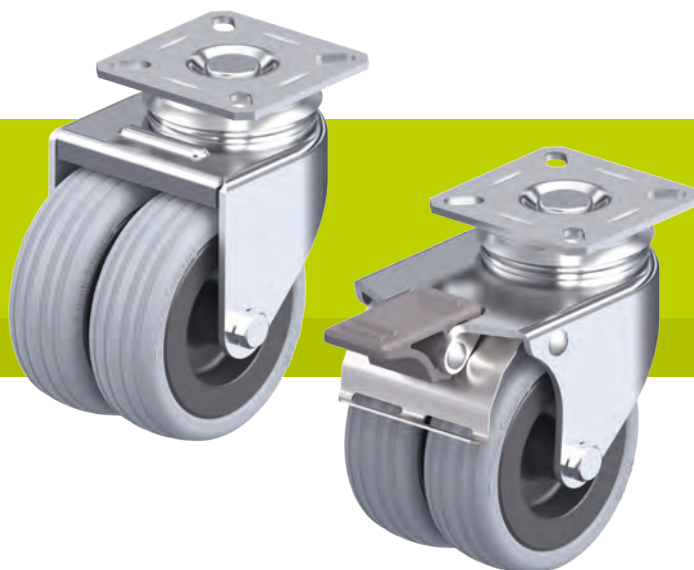
- acéllemez, galvanikusan horganyzott, kék passzívált, Cr6-mentes
- dupla golyóscsapágyazás a forgóoszorúban
- szegecselt forgóoszorú

**Kerekek:** VPA sorozat

- abroncs: kiváló minőségű tömör gumi, keménység 80 Shore A, szürke színű, nyommentes, foltmentes
- felni: kiváló minőségű poliamid 6, ill. polipropilén az elektromosan vezetőképes „-EL” változatnál, törésálló, fekete színű

**További részletek:**

- villasorozat: 86. oldal
- rögzítőfék: 112–113. oldal
- keréksorozat: 127. oldal
- csapágytípusok: 84–85. oldal



Forgóvilla görgők	Forgóvilla görgők „stop-fix” fékkel	Kerék-Ø [mm]	Abronszélesség [mm]	Teherbírás [kg]	Csapágytípus	Beépítési magasság [mm]	Talp-méret [mm]	Furat-távolság [mm]	Furat-Ø [mm]	Forgóvilla kinyúlása [mm]
LDA-VPA 50G	LDA-VPA 50G-FI	50	2 x 18	80	siklócsapágy	71	60 x 60	38 x 38 / 48 x 48	6,2	31
LDA-VPA 50K	LDA-VPA 50K-FI	50	2 x 18	80	golyóscsapágy	71	60 x 60	38 x 38 / 48 x 48	6,2	31
LDA-VPA 75G	LDA-VPA 75G-FI	75	2 x 25	100	siklócsapágy	101	60 x 60	40 x 40 / 46 x 46	6,2	34
LDA-VPA 75K	LDA-VPA 75K-FI	75	2 x 25	100	golyóscsapágy	101	60 x 60	40 x 40 / 46 x 46	6,2	34

#### Változatok/tartozékok



elektromosan vezető kivételben, fekete abroncs

Műszaki leírás (oldal)

50

Kiegészítő rendelési kód

-EL

Rendelhető

összes golyóscsapágyas kivételhez\*

\* Az elektromosan vezetőképes kivételnél a kerék teherbírása 25 %-kal csökken

## Sorozat POES

### Kerekek "Blickle SoftMotion" lágygumi abronccsal, poliamid felnival

120–150 kg

#### Futófelület keménysége

55 Shore A

#### Padlóvédelem / halk futás

kiváló

#### Gördülési ellenállás

nagyon jó

#### Kopásállóság

jó



1

#### Abronsz:

- kiváló minőségű elasztikus tömörgumi „Blickle SoftMotion”, keménység 55 Shore A
- a lehető legmagasabb menetkomfort
- rendkívül padlókímélő, különösen zajcsillapító hatású
- alacsony gördülési ellenállás
- szürke színű, nyommentes
- a felnire rávulkanizált

#### Keréktest:

- kiváló minőségű poliamid 6, törésálló
- fekete színű

#### Egyéb tulajdonságok:

- KF változat: nagy, műanyag porvédővel
- magas kémiai ellenállóság számos agresszív anyaggal szemben, de olajokkal szemben nem
- felhasználási hőmérséklet: -20 °C-tól +80 °C-ig, rövid ideig +100 °C-ig, +35 °C felett csökken a teherbírás

#### További részletek:

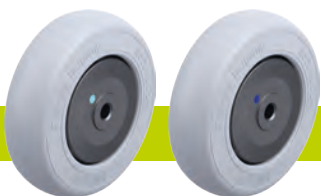
- keréksorozat: 60. oldal
- futófelület: 53. oldal
- csapágytípusok: 84–85. oldal
- kémiai ellenállóság: 51. oldal

#### Kerekek

Kerekek	Kerék-Ø (D) [mm]	Kerék- szélesség (T2) [mm]	Teher- bírás [kg]	Csapágytípus	Tengely- furat-Ø (d) [mm]	Agyfurat- hossz (T1) [mm]
POES 102/BKF-SG	100	32	120	golyócsapágy (C)	8	36
POES 127/BKF-SG	125	32	150	golyócsapágy (C)	8	36

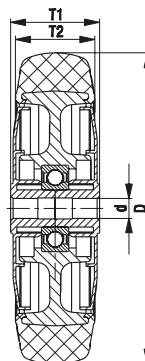
A további méreteket lásd a 209. oldalon

#### Változatok/tartozékok



nagy porvédő kiegészítő golyócsapágy- tömítéssel	rozsdamentes golyócsapágyval és porvédővel
---	--

Műszaki leírás (oldal)	85	85
Kiegészítő rendelési kód	-KFD	-XKF
Rendelhető	érdeklődés alapján	összes mérethez



## Sorozat LKRA-POES, BKRA-POES

### Műszerkocsigörgők hátfurattal, kerék „Blickle SoftMotion” lágygumi abronccsal



120 kg

#### Villa: LKRA/BKRA sorozat

- acéllemez, galvanikusan horganyzott, kék passzívált, Cr6-mentes

#### Forgóvilla:

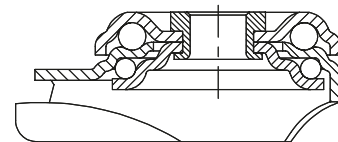
- dupla golyóscsapágyzás a forgókoszorúban
- stabil központi csap
- minimális forgókoszorú-holtjáték, könnyű forgás és hosszú élettartam a speciális dinamikus Blickle-szegecselésnek köszönhetően
- acél fékkar a „stop-fix” rögzítőféknél

#### Kerekek: POES sorozat

- abroncs: kiváló minőségű elasztikus tömör gumi „Blickle SoftMotion”, keménység 55 Shore A, szürke színű, nyommentes
- felni: kiváló minőségű poliamid 6, törésálló, fekete színű

#### További részletek:

- villasorozat: 86. oldal
- rögzítőfék: 112–113. oldal
- keréksorozat: 133. oldal
- csapágytípusok: 84–85. oldal



Forgóvillás görgők	Fixvillás görgők	Forgóvillás görgők „stop-fix” fékkel	Kerék-Ø [mm]	Kerék-szélesség [mm]	Teherbírási [kg]	Csapágytípus	Beépítési magasság [mm]	Talp-Ø [mm]	Hát-furat-Ø [mm]	Forgóvilla kinyúlása [mm]
LKRA-POES 102KF-SG	BKRA-POES 102KF-SG	LKRA-POES 102KF-FI-SG	100	32	120	golyóscsapágy (C)	133	57	13	40
LKRA-POES 102KF-11-SG		LKRA-POES 102KF-11-FI-SG	100	32	120	golyóscsapágy (C)	133	57	11	40
LKRA-POES 127KF-SG	BKRA-POES 127KF-SG	LKRA-POES 127KF-FI-SG	125	32	120	golyóscsapágy (C)	158	57	13	40
LKRA-POES 127KF-11-SG		LKRA-POES 127KF-11-FI-SG	125	32	120	golyóscsapágy (C)	158	57	11	40

#### Változatok/tartozékok



	M12 x 30 menetes szárral	műanyag expanderes rögzítéssel	fém expanderes rögzítéssel
Műszaki leírás (oldal)	104	105	105
Kiegészítő rendelési kód	-GS12	lásd a 148. oldalon	lásd a 148. oldalon
Rendelhető	forgóvillás görgőkhöz Ø13 mm hátfurattal	forgóvillás görgőkhöz Ø11 mm hátfurattal	forgóvillás görgőkhöz Ø11 mm hátfurattal



## Sorozat LKPA-POES, BKPA-POES

### Műszerkocsigörgők talplemezzel, kerék „Blickle SoftMotion” lágygumi abronccsal



120 kg

**Villa:** LKPA/BKPA sorozat

- acéllemez, galvanikusan horganyzott, kék passzívált, Cr6-mentes

**Forgóvilla:**

- dupla golyócsapágyazás a forgókoszorúban
- minimális forgókoszorú-holtjáték, könnyű forgás és hosszú élettartam a speciális dinamikus Blickle-szegecselésnek köszönhetően
- acél fékkar a „stop-fix” rögzítőféknél

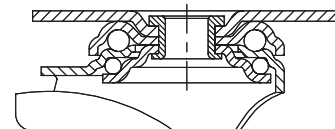
**Kerekek:** POES sorozat

- abroncs: kiváló minőségű elasztikus tömör gumi „Blickle SoftMotion”, keménység 55 Shore A, szürke színű, nyommentes
- felni: kiváló minőségű poliamid 6, törésálló, fekete színű

**További részletek:**

- villasorozat: 86. oldal
- rögzítőfék: 112–113. oldal
- keréksorozat: 133. oldal
- csapágytípusok: 84–85. oldal

1



Forgóvillás görgők	Fixvillás görgők	Forgóvillás görgők „stop-fix” fékkel	Kerék-Ø [mm]	Kerék-szélesség [mm]	Teherbírás [kg]	Csapágytípus	Beépítési magasság [mm]	Talp-méret [mm]	Furat-távolság [mm]	Furat-Ø [mm]	Forgóvilla kinyúlása [mm]
LKPA-POES 102KF-SG	BKPA-POES 102KF-SG	LKPA-POES 102KF-FI-SG	100	32	120	golyócsapágy (C)	136	90 x 66	75 x 45 / 61 x 51	8,5	40
LKPA-POES 127KF-SG	BKPA-POES 127KF-SG	LKPA-POES 127KF-FI-SG	125	32	120	golyócsapágy (C)	161	90 x 66	75 x 45 / 61 x 51	8,5	40

## Sorozat PATH

Kerekek termoplasztikus poliuretán futófelülettel, poliamid felnível



75–250 kg

### Futófelület keménysége

94 Shore A

### Padlóvédelem / halk futás

jó

### Gördülési ellenállás

nagyon jó

### Kopásállóság

nagyon jó

1

### Futófelület:

- kiváló minőségű termoplasztikus poliuretán (TPU), keménység 94 Shore A
- alacsony gördülési és fordulási ellenállás
- nagyon kopásálló
- sötétszürke színű, nyommentes, foltmentes
- oldhatatlan ragasztókötés a keréktesttel

### Keréktest:

- kiváló minőségű poliamid 6, törésálló
- ezüstszürke színű

### Egyéb tulajdonságok:

- KF változat: nagy, műanyag porvédővel
- nagyon magas kémiai ellenállóság számos agresszív anyaggal szemben
- felhasználási hőmérséklet: -20 °C-tól +70 °C-ig, rövid ideig +90 °C-ig, +35 °C felett csökken a teherbírás

### További részletek:

- keréksorozat: 61. oldal
- futófelület: 55. oldal
- csapágytípusok: 84–85. oldal
- kémiai ellenállóság: 51. oldal

Kerekek	Kerék-Ø (D) [mm]	Kerék- szélesség (T2) [mm]	Teher- bírás [kg]	Csapágytípus	Tengely- furat-Ø (d) [mm]	Agyfurat- hossz (T1) [mm]
PATH 50/8G	50	19	75	siklócsapágy	8	22
PATH 50/6KF	50	19	75	golyócsapágy (C)	6	23
PATH 75/8G	75	25	100	siklócsapágy	8	29,5
PATH 75/6KF	75	25	100	golyócsapágy (C)	6	31
PATH 80/12G	80	32	150	siklócsapágy	12	35
PATH 80/8KF	80	32	150	golyócsapágy (C)	8	36
PATH 101/12G	100	32	200	siklócsapágy	12	35
PATH 101/8KF	100	32	200	golyócsapágy (C)	8	36
PATH 126/12G	125	32	250	siklócsapágy	12	35
PATH 126/8KF	125	32	250	golyócsapágy (C)	8	36

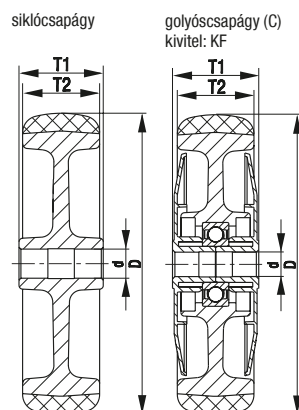
A további méreteket lásd a 258. oldalon

## Változatok/tartozékok



	siklócsapágyas kivitel ábrája	elektromosan vezető kivitelben, nyommentes szürke	nagy porvédő kiegészítő golyócsapágy- tömítéssel
Műszaki leírás (oldal)		50	85
Kiegészítő rendelési kód		-ELS	-KFD
Rendelhető		összes golyócsapágyas kivitelhez*	összes golyócsapágyas kivitelhez

\* Az elektromosan vezetőképes kivitelnél a kerék teherbírása 35 %-kal csökken



# Sorozat LRA-PATH, BRA-PATH, LKRA-PATH, BKRA-PATH

## Műszerkocsigörgők hátfurattal, kerék termoplasztikus poliuretán futófelülettel



75–120 kg

### Villa: LRA/BRA, LKRA/BKRA sorozat

- acéllemez, galvanikusan horganyzott, kék passzívált, Cr6-mentes

### Forgóvilla:

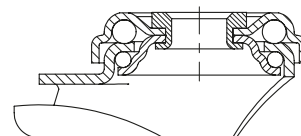
- dupla golyócsapágyazás a forgókoszorúban
- stabil központi csap
- minimális forgókoszorú-holtjáték, könnyű forgás és hosszú élettartam a speciális dinamikus Blickle-szegecselesnek köszönhetően
- a „stop-fix” rögzítőfék fékkarja az LRA sorozatnál műanyagból, az LKRA sorozatnál acélból van

### Kerekek: PATH sorozat

- futófelület: kiváló minőségű termoplasztikus poliuretán (TPU), keménység 94 Shore A, sötétszürke színű, nyommentes, foltmentes
- felni: kiváló minőségű poliamid 6, törésálló, ezüstszürke színű

### További részletek:

- villasorozat: 86. oldal
- rögzítőfék: 112–113. oldal
- keréksorozat: 136. oldal
- csapágytípusok: 84–85. oldal

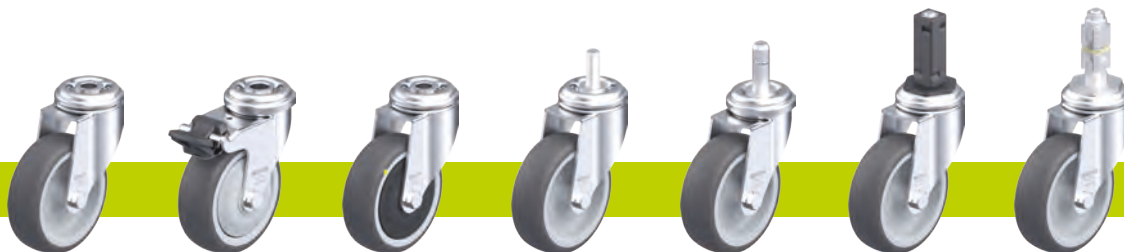


Forgóvillás görgők	Fixvillás görgők	Forgóvillás görgők „stop-fix” fékkel	Kerék-Ø [mm]	Kerék-szélesség [mm]	Teherbírás [kg]	Csapágytípus	Beépítési magasság [mm]	Talp-Ø [mm]	Hát-furat-Ø [mm]	Forgóvilla kinyúlása [mm]
LRA-PATH 50G	BRA-PATH 50G	LRA-PATH 50G-FI *	50	19	75	siklócsapágy	69	43	11	23
LRA-PATH 50KF	BRA-PATH 50KF	LRA-PATH 50KF-FI *	50	19	75	golyócsapágy (C)	69	43	11	23
LRA-PATH 75G	BRA-PATH 75G	LRA-PATH 75G-FI *	75	25	75	siklócsapágy	98	43	11	29
LRA-PATH 75KF	BRA-PATH 75KF	LRA-PATH 75KF-FI *	75	25	75	golyócsapágy (C)	98	43	11	29
LKRA-PATH 80G	BKRA-PATH 80G	LKRA-PATH 80G-FI	80	32	120	siklócsapágy	108	57	13	40
LKRA-PATH 80G-11		LKRA-PATH 80G-11-FI	80	32	120	siklócsapágy	108	57	11	40
LKRA-PATH 80KF	BKRA-PATH 80KF	LKRA-PATH 80KF-FI	80	32	120	golyócsapágy (C)	108	57	13	40
LKRA-PATH 80KF-11		LKRA-PATH 80KF-11-FI	80	32	120	golyócsapágy (C)	108	57	11	40
LKRA-PATH 101G	BKRA-PATH 101G	LKRA-PATH 101G-FI	100	32	120	siklócsapágy	133	57	13	40
LKRA-PATH 101G-11		LKRA-PATH 101G-11-FI	100	32	120	siklócsapágy	133	57	11	40
LKRA-PATH 101KF	BKRA-PATH 101KF	LKRA-PATH 101KF-FI	100	32	120	golyócsapágy (C)	133	57	13	40
LKRA-PATH 101KF-11		LKRA-PATH 101KF-11-FI	100	32	120	golyócsapágy (C)	133	57	11	40
LKRA-PATH 126G	BKRA-PATH 126G	LKRA-PATH 126G-FI	125	32	120	siklócsapágy	158	57	13	40
LKRA-PATH 126G-11		LKRA-PATH 126G-11-FI	125	32	120	siklócsapágy	158	57	11	40
LKRA-PATH 126KF	BKRA-PATH 126KF	LKRA-PATH 126KF-FI	125	32	120	golyócsapágy (C)	158	57	13	40
LKRA-PATH 126KF-11		LKRA-PATH 126KF-11-FI	125	32	120	golyócsapágy (C)	158	57	11	40

\* Műanyag fékkar, ábráját lásd alább

Rozsdamentes kiviteletet lásd a 394. oldalon

### Változatok/tartozékok\*\*



	siklócsapágyas kivitel ábrája	műanyag fékkaros kivitel ábrája	elektromosan vezető kivitelben, nyommentes szürke	M10 x 30 M12 x 30 menetes szárral	Ø 11 x 30,5 csappal	műanyag expanderes rögzítéssel	fém expanderes rögzítéssel
Műszaki leírás (oldal)			50	104	105	105	105
Kiegészítő rendelési kód			-ELS	-GS10 / -GS12	-ES	lásd a 148. oldalon	lásd a 148. oldalon
Rendelhető		összes LRA...-FI sorozathoz	összes golyócsapágyas kivitelhez***	-GS10: LRA sorozat -GS12: LKRA sorozat	LRA sorozat forgóvillás görgők****	forgóvillás görgökhöz Ø11 mm hátfurattal (-ELS kivételével)	forgóvillás görgökhöz Ø11 mm hátfurattal

\*\* További változatok / tartozékok: 1. villa egyedi színekben (elektrostatikus porfestés), érdeklődés alapján 2. ütközőkerekek, AG / ARG sorozat: lásd a 148. oldalon (műszaki leírás a 116. oldalon)

\*\*\* Az elektromosan vezetőképes kivitelnél a kerék teherbírása 35 %-kal csökken

\*\*\*\* Tartozék műanyag görgőtartó hüvely csőhöz a 148. oldalon található

# Sorozat LPA-PATH, BPA-PATH, LKPA-PATH, BKPA-PATH

## Műszerkocsigörgők talplemezzel, kerék termoplasztikus poliuretán futófelülettel



75–120 kg

**Villa:** LPA/BPA, LKPA/BKPA sorozat

- acéllemez, galvanikusan horganyzott, kék passzívált, Cr6-mentes

**Forgóvilla:**

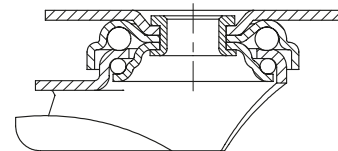
- dupla golyócsapágyazás a forgókoszorúban
- stabil központi csap
- minimális forgókoszorú-holtjáték, könnyű forgás és hosszú élettartam a speciális dinamikus Blickle-szegecselesnek köszönhetően
- a „stop-fix” rögzítőfék fékkarja az LPA sorozatnál műanyagból, az LKPA sorozatnál acélból van

**Kerekek:** PATH sorozat

- futófelület: kiváló minőségű termoplasztikus poliuretán (TPU), keménység 94 Shore A, sötétszürke színű, nyommentes, foltmentes
- felni: kiváló minőségű poliamid 6, törésálló, ezüstszürke színű

**További részletek:**

- villasorozat: 86. oldal
- rögzítőfék: 112–113. oldal
- keréksorozat: 136. oldal
- csapágytípusok: 84–85. oldal



Forgóvillás görgők	Fixvillás görgők	Forgóvillás görgők „stop-fix” fékkel	Kerék-Ø [mm]	Kerék-szélesség [mm]	Teherbírás [kg]	Csapágytípus	Beépítési magasság [mm]	Talp-méret [mm]	Furat-távolság [mm]	Furat-Ø [mm]	Forgóvilla kinyúlása [mm]
LPA-PATH 50G	BPA-PATH 50G	LPA-PATH 50G-FI *	50	19	75	siklócsapágy	71	60 x 60	38 x 38 / 48 x 48	6,2	23
LPA-PATH 50KF	BPA-PATH 50KF	LPA-PATH 50KF-FI *	50	19	75	golyócsapágy (C)	71	60 x 60	38 x 38 / 48 x 48	6,2	23
LPA-PATH 75G	BPA-PATH 75G	LPA-PATH 75G-FI *	75	25	75	siklócsapágy	100	60 x 60	38 x 38 / 48 x 48	6,2	29
LPA-PATH 75KF	BPA-PATH 75KF	LPA-PATH 75KF-FI *	75	25	75	golyócsapágy (C)	100	60 x 60	38 x 38 / 48 x 48	6,2	29
LKPA-PATH 80G	BKPA-PATH 80G	LKPA-PATH 80G-FI	80	32	120	siklócsapágy	111	90 x 66	75 x 45 / 61 x 51	8,5	40
LKPA-PATH 80KF	BKPA-PATH 80KF	LKPA-PATH 80KF-FI	80	32	120	golyócsapágy (C)	111	90 x 66	75 x 45 / 61 x 51	8,5	40
LKPA-PATH 101G	BKPA-PATH 101G	LKPA-PATH 101G-FI	100	32	120	siklócsapágy	136	90 x 66	75 x 45 / 61 x 51	8,5	40
LKPA-PATH 101KF	BKPA-PATH 101KF	LKPA-PATH 101KF-FI	100	32	120	golyócsapágy (C)	136	90 x 66	75 x 45 / 61 x 51	8,5	40
LKPA-PATH 126G	BKPA-PATH 126G	LKPA-PATH 126G-FI	125	32	120	siklócsapágy	161	90 x 66	75 x 45 / 61 x 51	8,5	40
LKPA-PATH 126KF	BKPA-PATH 126KF	LKPA-PATH 126KF-FI	125	32	120	golyócsapágy (C)	161	90 x 66	75 x 45 / 61 x 51	8,5	40

\* Műanyag fékkar, ábráját lásd alább

Rozsdamentes kiviteletet lásd a 395. oldalon

### Változatok/tartozékok

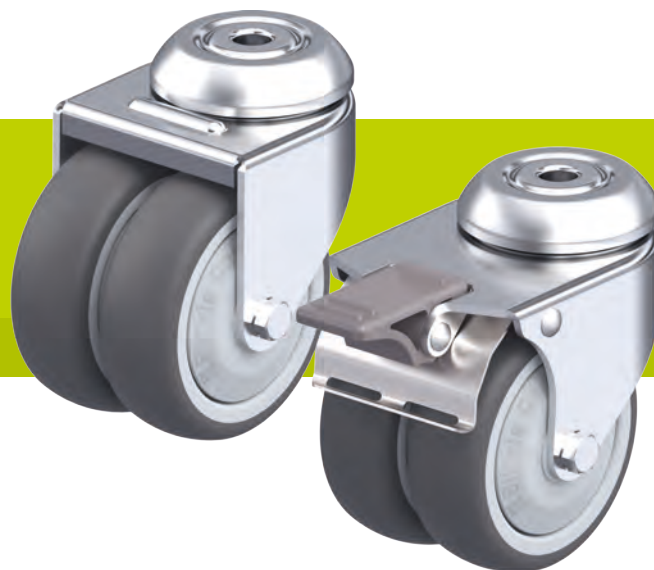


	siklócsapágyas kivitel ábrája	műanyag fékkaros kivitel ábrája	elektromosan vezető kivitelben, nyommentes szürke
Műszaki leírás (oldal)			50
Kiegészítő rendelési kód			-ELS
Rendelhető		összes LPA...-FI sorozathoz	összes golyócsapágyas kivitelhez**

\*\* Az elektromosan vezetőképes kivitelnél a kerék teherbírása 35 %-kal csökken

## Sorozat LMDA-PATH

### Műszerkocsi-ikergörgők hátfurattal, kerekek termoplasztikus poliuretán futófelülettel



1

80–100 kg

**Villa:** LMDA sorozat

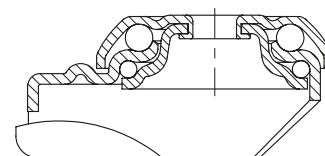
- acéllemez, galvanikusan horganyzott, kék passzívált, Cr6-mentes
- dupla golyóscsapágyazás a forgóoszorúban
- szegecselt forgóoszorú

**Kerekek:** PATH sorozat

- futófelület: kiváló minőségű termoplasztikus poliuretán (TPU), keménység 94 Shore A, sötétszürke színű, nyommentes, foltmentes
- felni: kiváló minőségű poliamid 6, törésálló, ezüstszürke színű

**További részletek:**

- villasorozat: 86. oldal
- rögzítőfék: 112–113. oldal
- keréksorozat: 136. oldal
- csapágytípusok: 84–85. oldal



Forgóvilla görgők	Forgóvilla görgők „stop-fix” fékkel	Kerék-Ø [mm]	Kerék-szélesség [mm]	Teherbírási [kg]	Csapágytípus	Beépítési magasság [mm]	Talp-Ø [mm]	Hát-furat-Ø [mm]	Forgóvilla kinyúlása [mm]
LMDA-PATH 50G	LMDA-PATH 50G-FI	50	2 x 19	80	siklócsapágy	71	41	10,2	31
LMDA-PATH 50KF	LMDA-PATH 50KF-FI	50	2 x 19	80	golyóscsapágy (C)	71	41	10,2	31
LMDA-PATH 75G	LMDA-PATH 75G-FI	75	2 x 25	100	siklócsapágy	98	55	10,2	34
LMDA-PATH 75KF	LMDA-PATH 75KF-FI	75	2 x 25	100	golyóscsapágy (C)	98	55	10,2	34

#### Változatok/tartozékok

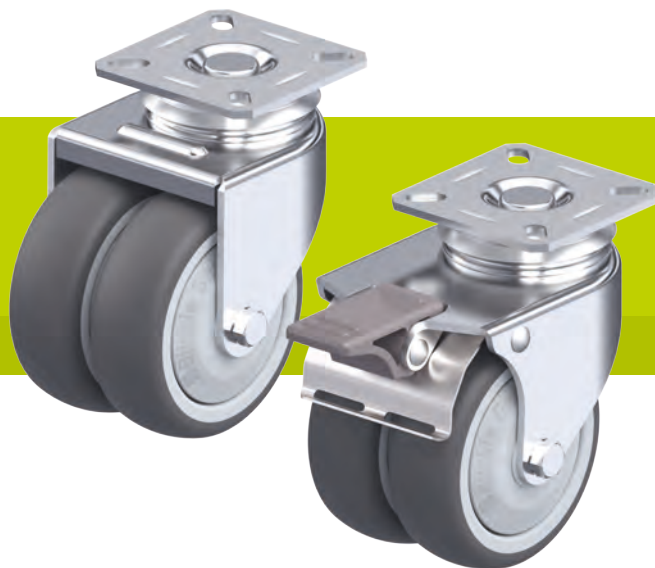


	siklócsapágyas kivitel ábrája	elektromosan vezetőkívitelben, nyommentes szürke
Műszaki leírás (oldal)		50
Kiegészítő rendelési kód		-ELS
Rendelhető		összes golyóscsapágyas kivitelhez*

\* Az elektromosan vezetőképes kivitelnél a kerék teherbírása 35 %-kal csökken

## Sorozat LDA-PATH

### Műszerkocsi-ikergörgők talplemezzel, kerekek termoplasztikus poliuretán futófelülettel



80–100 kg

**Villa:** LDA sorozat

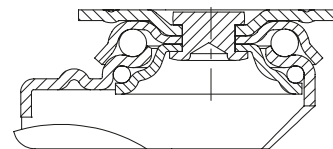
- acéllemez, galvanikusan horganyzott, kék passzívált, Cr6-mentes
- dupla golyóscsapágyazás a forgóoszorúban
- szegecselt forgóoszorú

**Kerekek:** PATH sorozat

- futófelület: kiváló minőségű termoplasztikus poliuretán (TPU), keménység 94 Shore A, sötétszürke színű, nyommentes, foltmentes
- felni: kiváló minőségű poliamid 6, törésálló, ezüstszürke színű

**További részletek:**

- villasorozat: 86. oldal
- rögzítők: 112–113. oldal
- keréksorozat: 136. oldal
- csapágytípusok: 84–85. oldal



Forgóvillás görgők	Forgóvillás görgők „stop-fix” fékkel	Kerék-Ø [mm]	Kerék-szélesség [mm]	Teherbírás [kg]	Csapágytípus	Beépítési magasság [mm]	Talp-méret [mm]	Furat-távolság [mm]	Furat-Ø [mm]	Forgóvilla kinyúlása [mm]
LDA-PATH 50G	LDA-PATH 50G-FI	50	2 x 19	80	siklócsapágy	71	60 x 60	38 x 38 / 48 x 48	6,2	31
LDA-PATH 50KF	LDA-PATH 50KF-FI	50	2 x 19	80	golyóscsapágy (C)	71	60 x 60	38 x 38 / 48 x 48	6,2	31
LDA-PATH 75G	LDA-PATH 75G-FI	75	2 x 25	100	siklócsapágy	101	60 x 60	40 x 40 / 46 x 46	6,2	34
LDA-PATH 75KF	LDA-PATH 75KF-FI	75	2 x 25	100	golyóscsapágy (C)	101	60 x 60	40 x 40 / 46 x 46	6,2	34

#### Változatok/tartozékok



	siklócsapágyas kivitel ábrája	elektromosan vezetőkívitelben, nyommentes szürke
Műszaki leírás (oldal)		50
Kiegészítő rendelési kód		-ELS
Rendelhető		összes golyóscsapágyas kivitelhez*

\* Az elektromosan vezetőképes kivitelnél a kerék teherbírása 35 %-kal csökken

## Sorozat LRA-VSTH, LKRA-VSTH

### Műszerkocsigörgők hátfurattal, kerék Blickle Extrathane® poliuretán futófelülettel

100–150 kg

#### Villa: LRA/LKRA sorozat

- acéllemez, galvanikusan horganyzott, kék passzívált, Cr6-mentes
- dupla golyóscsapágyazás a forgókoszorúban
- stabil központi csap
- minimális forgókoszorú-holtjáték, könnyű forgás és hosszú élettartam a speciális dinamikus Blickle-szegecselesnek köszönhetően

#### Kerekek: VSTH sorozat

- futófelület: kiváló minőségű poliuretán elasztomer Blickle Extrathane®, keménység 92 Shore A, világosbarna színű, nyommentes, fojtmentes
- felni: acél

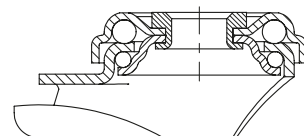
#### További részletek:

- villasorozat: 86. oldal
- rögzítőfék: 112–113. oldal
- keréksorozat: 66. oldal
- csapágytípusok: 84–85. oldal



1

Blickle Extrathane®



Forgóvilla görgők	Forgóvilla görgők „Radstop” kerék-rögzítő fékkel	Kerék-Ø [mm]	Kerék-szélesség [mm]	Teherbírás [kg]	Csapágytípus	Beépítési magasság [mm]	Talp-Ø [mm]	Hát-furat-Ø [mm]	Forgóvilla kinyúlása [mm]
LRA-VSTH 35K	LRA-VSTH 35K-RA	35	27	100	golyóscsapágy	50	43	11	15
LKRA-VSTH 50K	LKRA-VSTH 50K-RA	50	33	150	golyóscsapágy	70	57	13	29

További nagy teherbírású és alacsonyabb beépítési magasságú görgőket lásd a „Kompaktgörgők” fejezetben

#### Változatok/tartozékok



	M10 x 30 menetes szárral	M12 x 30 menetes szárral	ütközőkerekek
Műszaki leírás (oldal)	104	104	116
Kiegészítő rendelési kód	-GS10	-GS12	AG / ARG sorozat
Rendelhető	LRA-VSTH 35K*	LKRA-VSTH 50K	lásd a 148. oldalon

\* A teherbírása 20 %-kal csökken

## Sorozat LPA-VSTH, LKPA-VSTH

### Műszerkocsi görgők talplemezzel, kerék Blickle Extrathane® poliuretán futófelülettel



100–150 kg

**Villa:** LPA/LKPA sorozat

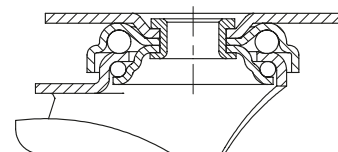
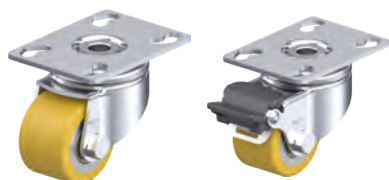
- acéllemez, galvanikusan horganyzott, kék passzívált, Cr6-mentes
- dupla golyóscsapágyazás a forgókoszorúban
- stabil központi csap
- minimális forgókoszorú-holtjáték, könnyű forgás és hosszú élettartam a speciális dinamikus Blickle-szegecselesnek köszönhetően

**Kerekek:** VSTH sorozat

- futófelület: kiváló minőségű poliuretán elasztomer Blickle Extrathane®, keménység 92 Shore A, világosbarna színű, nyommentes, fojtmentes
- felni: acél

**További részletek:**

- villasorozat: 86. oldal
- rögzítőfék: 112–113. oldal
- keréksorozat: 66. oldal
- csapágytípusok: 84–85. oldal



Forgóvilla görgők	Forgóvilla görgők „Radstop” kerék-rögzítő fékkel	Kerék-Ø [mm]	Kerék-szélesség [mm]	Téherbírás [kg]	Csapágytípus	Beépítési magasság [mm]	Talpméret [mm]	Furat-távolság [mm]	Furat-Ø [mm]	Forgóvilla kinyúlása [mm]
LPA-VSTH 35K	LPA-VSTH 35K-RA	35	27	100	golyóscsapágy	52	60 x 60	38 x 38 / 48 x 48	6,2	15
LKPA-VSTH 50K	LKPA-VSTH 50K-RA	50	33	150	golyóscsapágy	73	90 x 66	75 x 45 / 61 x 51	8,5	29

További nagy teherbírású és alacsonyabb beépítési magasságú görgőket lásd a „Kompaktgörgők” fejezetben



## Sorozat POA

### Poliamid kerekek

75–280 kg

#### Futófelület keménysége

70 Shore D

#### Padlóvédelem / halk futás

kielégítő

#### Gördülési ellenállás

kiváló

#### Kopásállóság

jó

#### Kerekek:

- kiváló minőségű poliamid 6, törésálló, keménység 70 Shore D
- nagyon alacsony gördülési és fordulási ellenállás
- könnyű futás sima padlón
- nagyon kopásálló
- fekete színű

#### Egyéb tulajdonságok:

- magas kémiai ellenállóság számos agresszív anyaggal szemben
- felhasználási hőmérséklet: -20 °C-tól +80 °C-ig, csökken a teherbírás +35 °C felett

#### További részletek:

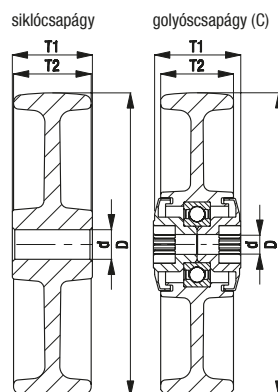
- keréksorozat: 61. oldal
- futófelület: 57. oldal
- csapágytípusok: 84–85. oldal
- kémiai ellenállóság: 51. oldal



1

Kerekek	Kerék-Ø (D) [mm]	Kerék- szélesség (T2) [mm]	Teher- bírás [kg]	Csapágytípus	Tengely- furat-Ø (d) [mm]	Agyfurat- hossz (T1) [mm]
POA 35/8G	35	25	75	siklócsapágy	8	29,5
POA 50/8G	50	18	75	siklócsapágy	8	22
POA 52/12G	50	29	120	siklócsapágy	12	31
POA 58/10G	58	29	100	siklócsapágy	10	31
POA 65/10G	65	30	100	siklócsapágy	10	33
POA 65/12G	65	30	100	siklócsapágy	12	33
POA 75/8G	75	23	100	siklócsapágy	8	29,5
POA 80/12G	80	32	220	siklócsapágy	12	35
POA 102/8G	100	22	100	siklócsapágy	8	29,5
POA 100/8K	100	30	240	golyócsapágy (C)	8	36
POA 100/12G	100	32	240	siklócsapágy	12	35
POA 125/8K	125	30	260	golyócsapágy (C)	8	36
POA 125/12G	125	32	260	siklócsapágy	12	35
POA 150/12G	150	32	280	siklócsapágy	12	35

További poliamid kerekeket a következő oldalakon talál: 343, 344



## Sorozat LRA-POA, BRA-POA, LKRA-POA, BKRA-POA

### Műszerkocsigörgők hátfurattal, poliamid kerékekkel

70–120 kg

**Villa:** LRA/BRA, LKRA/BKRA sorozat

- acéllemez, galvanikusan horganyzott, kék passzívált, Cr6-mentes

**Forgóvilla:**

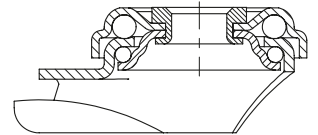
- dupla golyócsapágyazás a forgókoszorúban
- stabil központi csap
- minimális forgókoszorú-holtjáték, könnyű forgás és hosszú élettartam a speciális dinamikus Blickle-szegecselesnek köszönhetően
- a „stop-fix” rögzítőfék fékkarja az LRA sorozatnál műanyagból, az LKRA sorozatnál acélból van

**Kerékek:** POA sorozat

- kiváló minőségű poliamid 6, törésálló, keménység 70 Shore D, fekete színű

**További részletek:**

- villasorozat: 86. oldal
- rögzítőfék: 112–113. oldal
- keréksorozat: 143. oldal
- csapágytípusok: 84–85. oldal



Forgóvillás görgők	Fixvillás görgők	Forgóvillás görgők „stop-fix” fékkel	Kerék-Ø [mm]	Kerék-szélesség [mm]	Teherbírás [kg]	Csapágytípus	Beépítési magasság [mm]	Talp-Ø [mm]	Hát-furat-Ø [mm]	Forgóvilla kinyúlása [mm]
LRA-POA 35G		LRA-POA 35G-RA *	35	25	75	siklócsapágy	50	43	11	15
LRA-POA 50G	BRA-POA 50G	LRA-POA 50G-FI **	50	18	75	siklócsapágy	69	43	11	23
LKRA-POA 52G		LKRA-POA 52G-RA *	50	29	120	siklócsapágy	70	57	13	29
LRA-POA 75G	BRA-POA 75G	LRA-POA 75G-FI **	75	23	75	siklócsapágy	98	43	11	29
LKRA-POA 80G	BKRA-POA 80G	LKRA-POA 80G-FI	80	32	120	siklócsapágy	108	57	13	40
LKRA-POA 80G-11		LKRA-POA 80G-11-FI	80	32	120	siklócsapágy	108	57	11	40
LRA-POA 102G		LRA-POA 102G-FI **	100	22	70	siklócsapágy	121	43	11	33
LKRA-POA 100K	BKRA-POA 100K	LKRA-POA 100K-FI	100	30	120	golyócsapágy (C)	133	57	13	40
LKRA-POA 100K-11		LKRA-POA 100K-11-FI	100	30	120	golyócsapágy (C)	133	57	11	40
LKRA-POA 100G	BKRA-POA 100G	LKRA-POA 100G-FI	100	32	120	siklócsapágy	133	57	13	40
LKRA-POA 100G-11		LKRA-POA 100G-11-FI	100	32	120	siklócsapágy	133	57	11	40
LKRA-POA 125K	BKRA-POA 125K	LKRA-POA 125K-FI	125	30	120	golyócsapágy (C)	158	57	13	40
LKRA-POA 125K-11		LKRA-POA 125K-11-FI	125	30	120	golyócsapágy (C)	158	57	11	40
LKRA-POA 125G	BKRA-POA 125G	LKRA-POA 125G-FI	125	32	120	siklócsapágy	158	57	13	40
LKRA-POA 125G-11		LKRA-POA 125G-11-FI	125	32	120	siklócsapágy	158	57	11	40
LKRA-POA 150G	BKRA-POA 150G	LKRA-POA 150G-FI	150	32	110	siklócsapágy	182	57	13	40
LKRA-POA 150G-11		LKRA-POA 150G-11-FI	150	32	110	siklócsapágy	182	57	11	40

\* „Radstop” kerékrögzítő fék

\*\* Műanyag fékkar, ábráját lásd alább

Rozsdamentes kiviteletet lásd a 396. oldalon

### Változatok/tartozékok



	műanyag fékkaros kivitel ábrája	„Radstop” kerékrögzítő fék ábrája	M10 x 30 M12 x 30 menetes szárral	Ø 11 x 30,5 csappal	műanyag expanderes rögzítéssel	fém expanderes rögzítéssel	ütőkörök
Műszaki leírás (oldal)			104	105	105	105	116
Kiegészítő rendelési kód			-GS10 / -GS12	-ES	lásd a 148. oldalon	lásd a 148. oldalon	AG / ARG sorozat
Rendelhető	összes LRA...-FI sorozathoz	LRA sorozat Ø 35 mm LKRA sorozat Ø 50 mm	-GS10: LRA sorozat -GS12: LKRA sorozat	LRA sorozat forgóvillás görgők***	forgóvillás görgőkhöz Ø11 mm hátfurattal (kivéve 35 mm kerék-Ø)	forgóvillás görgőkhöz Ø11 mm hátfurattal (kivéve 35 mm kerék-Ø)	lásd a 148. oldalon

\*\*\* Tartozék műanyag görgőtartó hüvely csőhöz a 148. oldalon található

## Sorozat LPA-POA, BPA-POA, LKPA-POA, BKPA-POA

### Műszerkocsigörgők talplemezzel, rögzítéssel, poliamid kerékekkel



70–120 kg

**Villa:** LPA/BPA, LKPA/BKPA sorozat

- acéllemez, galvanikusan horganyzott, kék passzívált, Cr6-mentes

**Forgóvilla:**

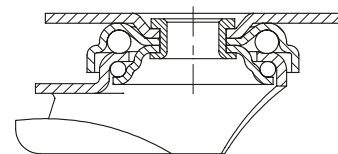
- dupla golyócsapágyazás a forgókoszorúban
- stabil központi csap
- minimális forgókoszorú-holtjáték, könnyű forgás és hosszú élettartam a speciális dinamikus Blickle-szegecselésnek köszönhetően
- a „stop-fix” rögzítőfék fékkarja az LPA sorozatnál műanyagból, az LKPA sorozatnál acélból van

**Kerekek:** POA sorozat

- kiváló minőségű poliamid 6, törésálló, keménység 70 Shore D, fekete színű

**További részletek:**

- villasorozat: 86. oldal
- rögzítőfék: 112–113. oldal
- keréksorozat: 143. oldal
- csapágytípusok: 84–85. oldal



Forgóvillás görgők	Fixvillás görgők	Forgóvillás görgők „stop-fix” fékkel	Kerék-Ø [mm]	Kerék-szélesség [mm]	Teherbírás [kg]	Csapágytípus	Beépítési magasság [mm]	Talp-méret [mm]	Furat-távolság [mm]	Furat-Ø [mm]	Forgóvilla kinyúlása [mm]
LPA-POA 35G		LPA-POA 35G-RA *	35	25	75	siklócsapágy	52	60 x 60	38 x 38 / 48 x 48	6,2	15
LPA-POA 50G	BPA-POA 50G	LPA-POA 50G-FI **	50	18	75	siklócsapágy	71	60 x 60	38 x 38 / 48 x 48	6,2	23
LKPA-POA 52G		LKPA-POA 52G-RA *	50	29	120	siklócsapágy	73	90 x 66	75 x 45 / 61 x 51	8,5	29
LPA-POA 75G	BPA-POA 75G	LPA-POA 75G-FI **	75	23	75	siklócsapágy	100	60 x 60	38 x 38 / 48 x 48	6,2	29
LKPA-POA 80G	BKPA-POA 80G	LKPA-POA 80G-FI	80	32	120	siklócsapágy	111	90 x 66	75 x 45 / 61 x 51	8,5	40
LPA-POA 102G		LPA-POA 102G-FI **	100	22	70	siklócsapágy	123	60 x 60	38 x 38 / 48 x 48	6,2	33
LKPA-POA 100K	BKPA-POA 100K	LKPA-POA 100K-FI	100	30	120	golyócsapágy (C)	136	90 x 66	75 x 45 / 61 x 51	8,5	40
LKPA-POA 100G	BKPA-POA 100G	LKPA-POA 100G-FI	100	32	120	siklócsapágy	136	90 x 66	75 x 45 / 61 x 51	8,5	40
LKPA-POA 125K	BKPA-POA 125K	LKPA-POA 125K-FI	125	30	120	golyócsapágy (C)	161	90 x 66	75 x 45 / 61 x 51	8,5	40
LKPA-POA 125G	BKPA-POA 125G	LKPA-POA 125G-FI	125	32	120	siklócsapágy	161	90 x 66	75 x 45 / 61 x 51	8,5	40
LKPA-POA 150G	BKPA-POA 150G	LKPA-POA 150G-FI	150	32	110	siklócsapágy	185	90 x 66	75 x 45 / 61 x 51	8,5	40

\* „Radstop” kerékrögzítő fék

\*\* Műanyag fékkar, ábráját lásd alább

Rozsdamentes kiviteleteket lásd a 397. oldalon

#### Változatok/tartozékok



	műanyag fékkaros kivitel ábrája	„Radstop” kerékrögzítő fék ábrája
Műszaki leírás (oldal)		
Kiegészítő rendelési kód		
Rendelhető	összes LPA...-FI sorozathoz	LPA sorozat Ø 35 mm LKPA sorozat Ø 50 mm

## Sorozat LMDA-POA

### Műszerkocsi-ikergörgők hátfurattal, poliamid kerekkel



80–100 kg

**Villa:** LMDA sorozat

- acéllemez, galvanikusan horganyzott, kék passzívált, Cr6-mentes
- dupla golyóscsapágyazás a forgókoszorúban
- szegecselt forgókoszorú

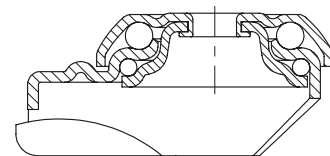
**Kerek:** POA sorozat

- kiváló minőségű poliamid 6, törésálló, keménység 70 Shore D, fekete színű

**További részletek:**

- villasorozat: 86. oldal
- rögzítőfék: 112–113. oldal
- keréksorozat: 143. oldal
- csapágytípusok: 84–85. oldal

1



Forgóvilla görgők	Forgóvilla görgők „stop-fix” fékkel	Kerék-Ø [mm]	Kerék-szélesség [mm]	Teherbírás [kg]	Csapágytípus	Beépítési magasság [mm]	Talp-Ø [mm]	Hát-furat-Ø [mm]	Forgóvilla kinyúlása [mm]
LMDA-POA 50G	LMDA-POA 50G-FI	50	2 x 18	80	siklócsapágy	71	41	10,2	31
LMDA-POA 75G	LMDA-POA 75G-FI	75	2 x 23	100	siklócsapágy	98	55	10,2	34

## Sorozat LDA-POA

### Műszerkocsi-ikergörgők talplemezzel, poliamid kerekkel

80–100 kg

**Villa:** LDA sorozat

- acéllemez, galvanikusan horganyzott, kék passzívált, Cr6-mentes
- dupla golyócsapágyazás a forgókoszorúban
- szegecselt forgókoszorú

**Kerek:** POA sorozat

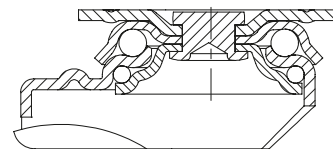
- kiváló minőségű poliamid 6, törésálló, keménység 70 Shore D, fekete színű

**További részletek:**

- villasorozat: 86. oldal
- rögzítőfék: 112–113. oldal
- keréksorozat: 143. oldal
- csapágytípusok: 84–85. oldal



1



Forgóvilla görgők	Forgóvilla görgők „stop-fix” fékkel	Kerék-Ø [mm]	Kerék-szélesség [mm]	Teherbírás [kg]	Csapágytípus	Beépítési magasság [mm]	Talp-méret [mm]	Furat-távolság [mm]	Furat-Ø [mm]	Forgóvilla kinyúlása [mm]
LDA-POA 50G	LDA-POA 50G-FI	50	2 x 18	80	siklócsapágy	71	60 x 60	38 x 38 / 48 x 48	6,2	31
LDA-POA 75G	LDA-POA 75G-FI	75	2 x 23	100	siklócsapágy	101	60 x 60	40 x 40 / 46 x 46	6,2	34

## Változatok / tartozékok Műszerkocsigörgőkhöz

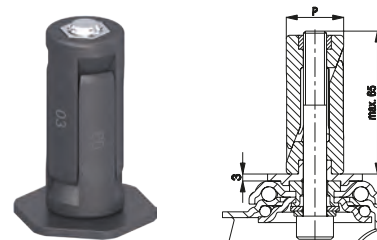
1

### Műanyag expanderes rögzítés csőhöz \*

Kiegészítő rendelési kód az LRA sorozathoz	Kiegészítő rendelési kód az LKRA sorozathoz	Cső belső mérete (P) [mm]
-ER02	-ER12	Ø 20–25
-ER03	-ER13	Ø 25–30
-ER04	-ER14	Ø 30–35
-ER05	-ER15	Ø 35–40

\* Rozsdamentes kivitelek a 398. oldalon

Rendelhető az összes LRA/LKRA sorozatú forgóvillás görgőhöz 11 mm-es hátfurattal. A forgóvillás görgő és az expander alakzáró kötéssel biztosított az elfordulás ellen. A beépítés hossza legfeljebb 65 mm.  
**A forgóvillás görgő beépítési magassága 3 mm-rel növekszik.**  
Részletes leírás: 105. oldal

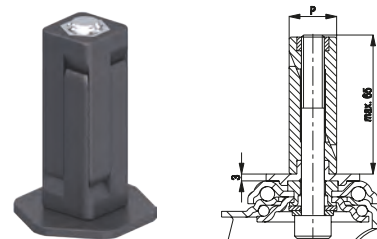


### Műanyag expanderes rögzítés zártszelvényhez \*

Kiegészítő rendelési kód az LRA sorozathoz	Kiegészítő rendelési kód az LKRA sorozathoz	Zártszelvény belső mérete (P) [mm]
-EV02	-EV12	□ 18–21
-EV03	-EV13	□ 21–25
-EV04	-EV14	□ 25–29
-EV05	-EV15	□ 29–32
-EV07	-EV17	□ 32–38,5
	-EV18	□ 35,5–41

\* Rozsdamentes kivitelek a 398. oldalon

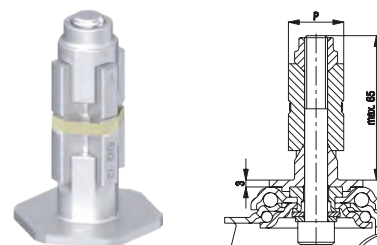
Rendelhető az összes LRA/LKRA sorozatú forgóvillás görgőhöz 11 mm-es hátfurattal. A forgóvillás görgő és az expander alakzáró kötéssel biztosított az elfordulás ellen. A beépítés hossza legfeljebb 65 mm.  
**A forgóvillás görgő beépítési magassága 3 mm-rel növekszik.**  
Részletes leírás: 105. oldal



### Fém expanderes rögzítés csőhöz és zártszelvényhez

Kiegészítő rendelési kód az LRA sorozathoz	Kiegészítő rendelési kód az LKRA sorozathoz	Cső belső mérete (P) [mm]	Zártszelvény belső mérete (P) [mm]
-E01	-E11	Ø 17–19	□ 17–19
-E02	-E12	Ø 20–25	□ 18–21
-E03	-E13	Ø 25–30	□ 21–25
-E04	-E14	Ø 30–35	□ 25–29
-E05	-E15	Ø 35–40	□ 29–32
-E07	-E17	Ø 39–45	□ 32–38,5

Rendelhető az összes LRA/LKRA sorozatú forgóvillás görgőhöz 11 mm-es hátfurattal. A forgóvillás görgő és az expander alakzáró kötéssel biztosított az elfordulás ellen. A beépítés hossza legfeljebb 65 mm.  
**A forgóvillás görgő beépítési magassága 3 mm-rel növekszik.**  
Részletes leírás: 105. oldal

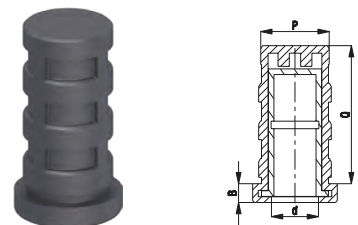


### Műanyag görgőtartó hüvely csőhöz

Cikkszám	Cső belső mérete (P) [mm]	Gallérméret Ø (d) x magasság (B) [mm]	Görgőtartó hüvely beépítési hossz (Q) [mm]
RHR 20-18/11A	Ø 18,0	Ø 20,0 x 5,0	42
RHR 22-19/11A	Ø 19,0	Ø 22,0 x 5,0	42

További méretek érdeklődés alapján

Rendelhető az összes LRA sorozatú forgóvillás görgőhöz, Ø (d) 11 x 30,5 mm csapmérettel.  
Részletes leírás: 105. oldal



### Ütközőkerekek csőhöz és zártszelvényhez

Cikkszám	Kerék-Ø (D) [mm]	Kerékmagasság (T1) [mm]	Furat (d) [mm]
<b>Ütközőkerekek műanyagból (polietilén)</b>			
AG 100/R25	100	17,5	Ø 25
AG 100/V25	100	17,5	□ 25 x 25
AG 125/R25	125	17,5	Ø 25
AG 125/V25	125	17,5	□ 25 x 25
<b>Ütközőkerekek tömörgumbóból</b>			
ARG 75/R10	75	23	Ø 10
ARG 100/R26	100	23	Ø 26
ARG 100/R32	100	23	Ø 32
ARG 125/R26	125	23	Ø 26
ARG 125/R32	125	23	Ø 32

További méretek érdeklődés alapján

Az ütközőkerekek ütközés esetén csökkentik a falak és a jármű károsodásának veszélyét. A csőhöz és zártszelvényhez tervezett ütközőkerekek a külső járműrészekre a csőváza kerülnek rögzítésre, ill. felhelyezésre.  
**AG sorozat:** Lágy polietilén műanyagból, keménység 48 Shore D, ezüstszürke színű RAL 7001, nyommentes.  
**ARG sorozat:** Tömörgumbóból, keménység 75 Shore A, szürke színű, nyommentes.  
Részletes leírás: 116. oldal

